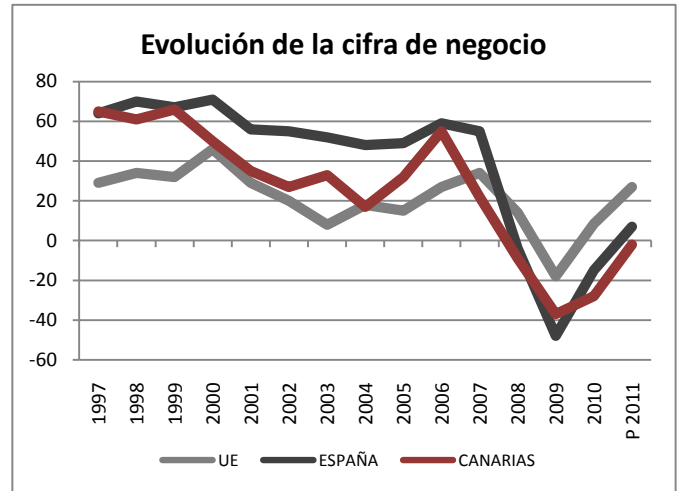
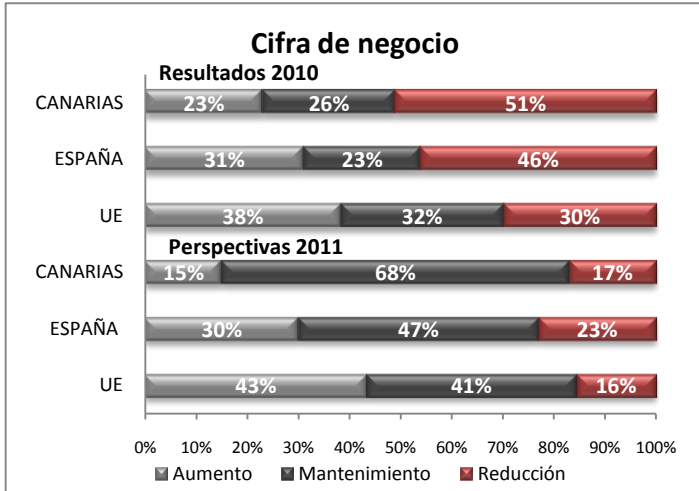


# PERSPECTIVAS EMPRESARIALES 2011

Las empresas canarias manifiestan una esperanza de estabilidad en sus previsiones para 2011, tras el debilitamiento sufrido en 2010, aunque son menos optimistas que la media española y de la Unión Europea. La inversión, el empleo y la cifra de negocio obtienen perspectivas negativas en el Archipiélago, mientras que las exportaciones y ventas nacionales son las únicas con previsiones positivas, según se desprende del informe "Perspectivas Empresariales en España y Europa 2010", elaborado por las Cámaras de Comercio a partir la opinión de 77.555 empresas europeas, de las cuales 9.234 son españolas.

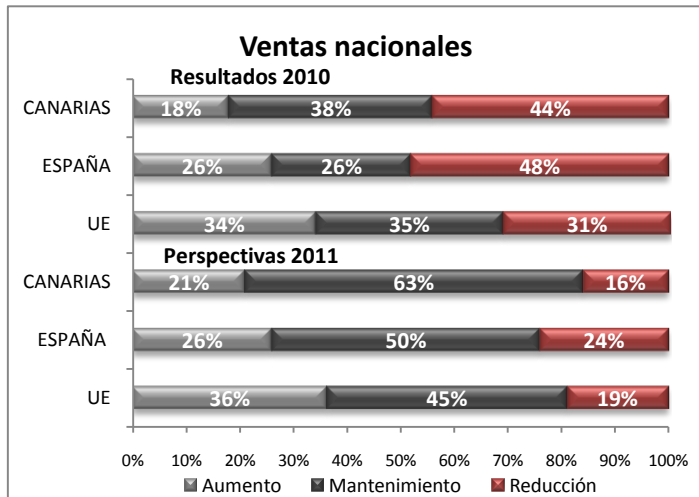


Un 68% de las empresas encuestadas en la Comunidad Canaria prevén mantener su cifra de negocio, mientras que un 17% creen que se reducirá y tan sólo un 15% de las mismas espera aumentar sus beneficios con respecto al ejercicio 2010.

Estos porcentajes de respuesta llevan a una perspectiva negativa para el Archipiélago, con un saldo neto de empresarios que considera que su cifra de negocio se reducirá, lo que contrasta con las perspectivas positivas expresadas por las empresas españolas y

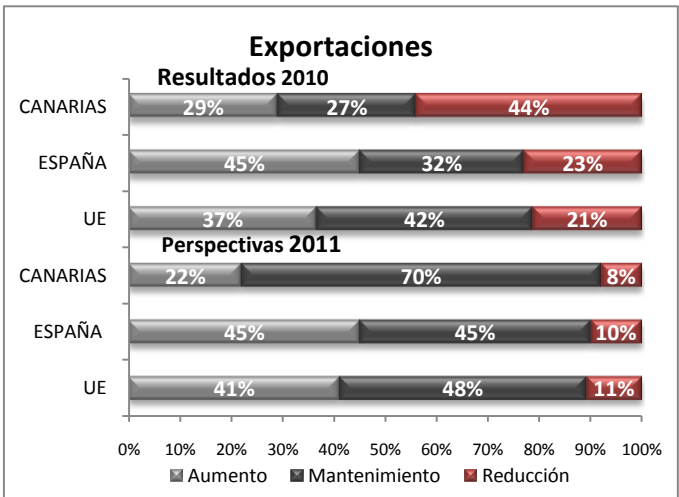
La evolución de la cifra de negocio refleja que la perspectiva para el año 2011 es menos negativa que los resultados obtenidos en los dos años anteriores en el Archipiélago, lo que representa una mejora relativa al pasar de un saldo de -37 en 2009 a -28 en 2010 y -2 como previsión en 2011.

En el contexto Español y de la UE la mejoría producida en estos dos últimos años les ha llegado a situarse en cifras positivas, siendo especialmente significativa la evolución española que en 2009 se encontraba con un saldo más negativo (-48) que el



En el caso de las ventas, los empresarios canarios también parecen optar por la estabilidad en sus previsiones para 2011, con un 63% de encuestados que esperan mantenerlas frente a un 21% que cree que aumentarán y un 16% que teme que se produzca una reducción. De cumplirse estas perspectivas mejorarían los resultados obtenidos en 2010, claramente negativos

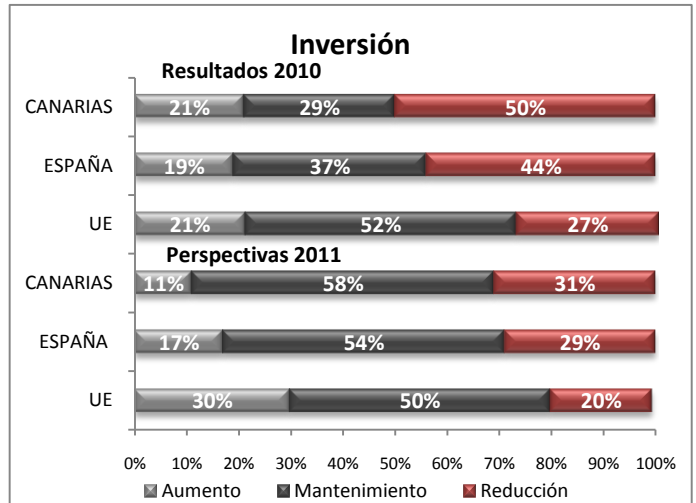
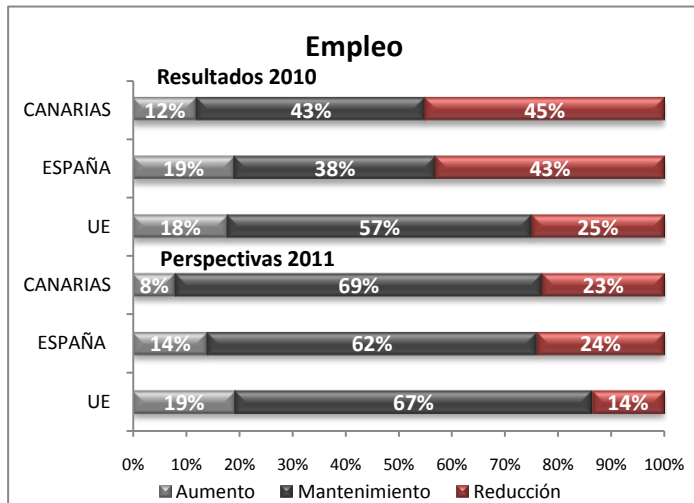
En el caso europeo, los saldos entre las previsiones de aumento y reducción muestran un mayor optimismo, mientras que en el conjunto español, su saldo queda por debajo del canario



Igualmente, son mayoría las respuestas que prevén el mantenimiento de las exportaciones canarias en 2011, con un 70% de los empresarios, frente a un 22% que espera su crecimiento y solo un 8% plantea una merma en su cifra.

Esto implicaría el mayor saldo del Archipiélago entre respuestas positivas y negativas de las analizadas, aunque se encontrarían muy por debajo de los alcanzados por España y la UE, además de que la actividad exportadora en Canarias es poco relevante en su economía, a diferencia de la nacional o europea.

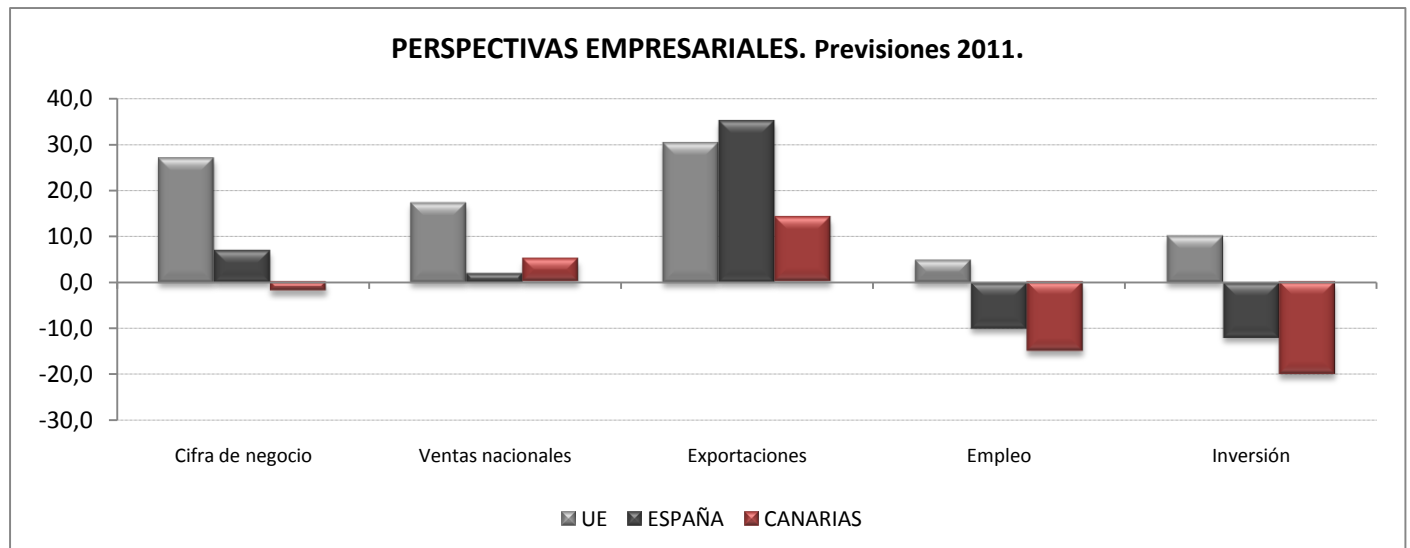
# PERSPECTIVAS EMPRESARIALES 2011



En un mercado laboral como el canario, profundamente debilitado por los efectos de la crisis y con la mayor tasa de paro de España, el 69% de los empresarios canarios espera mantener los empleos en su empresa para el año 2011.

Sin embargo, el hecho de que tan sólo un 8% plantee su aumento y un 23% crea que se verá obligado a reducirlo llevan a esta variable a obtener un saldo negativo por debajo del también deficitario saldo español y del europeo que es el único que plantea una mejoría de la contratación de personal.

También la inversión sigue la misma tónica que el resto de variables y registra en Canarias un 58% de respuestas empresariales que apuestan por la estabilidad en 2011. A pesar de ello, la congelación crediticia que complica la capacidad de financiación de las empresas lleva a que tan solo un 11% de los empresarios se vea en condiciones de asumir un incremento en la inversión, mientras que un 31% plantea un recorte en la misma para 2011. Esta situación provoca el mayor saldo negativo de las variables analizadas, por debajo del descenso español y de la optimista recuperación europea.



\* Saldos: Diferencia entre el porcentaje de los que indican un aumento y los que señalan un descenso.

En resumen, las previsiones para 2011 de las variables objeto de estudio, calculadas como la diferencia entre el porcentaje de empresas que indican un aumento y los que señalan un descenso en cada variable, muestran valores positivos para todas las variables en el territorio europeo, mientras que España presenta saldos negativos en empleo e inversión. Por su parte, Canarias obtiene tan solo saldos positivos en dos variables: Exportaciones, con un saldo de 14 y las ventas nacionales, con un saldo de 5, única variable en la que el Archipiélago supera la media nacional. En cuanto a la Inversión el empleo y la cifra de negocio las Islas presentan unos preocupantes saldos negativos de -20, -15 y -2 respectivamente.