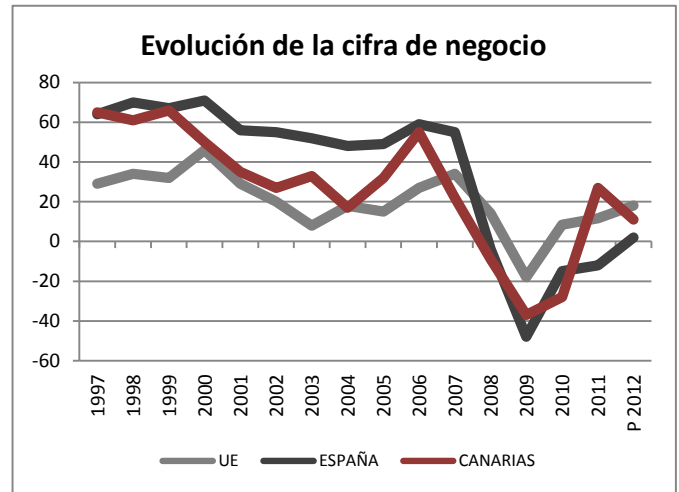
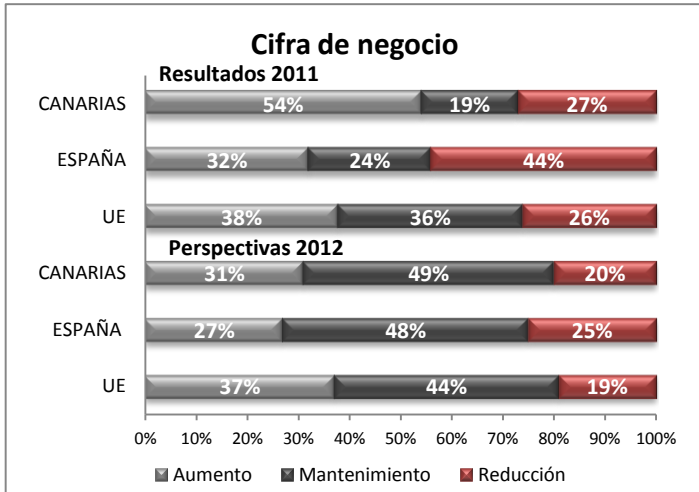


PERSPECTIVAS EMPRESARIALES 2012

Las empresas canarias manifiestan una esperanza de estabilidad en sus previsiones para 2012, tras el debilitamiento sufrido en 2011, las expectativas son más optimistas que la media española y menos que la Unión Europea. La cifra de negocio, las exportaciones y las ventas nacionales obtienen perspectivas positivas en el Archipiélago, mientras que inversión y empleo son las únicas con previsiones negativas, según se desprende del informe "Perspectivas Empresariales en España y Europa 2012", elaborado por las Cámaras de Comercio a partir la opinión de 66.079 empresas europeas, de las cuales 6.436 son españolas.

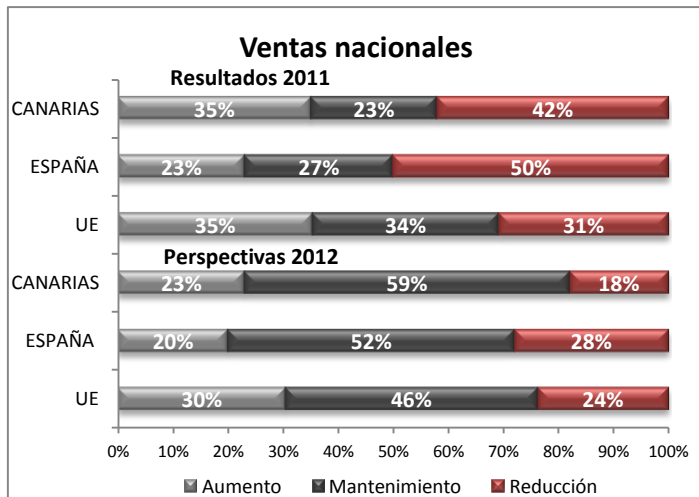


Un 49% de las empresas encuestadas en la Comunidad Canaria prevén mantener su cifra de negocio, mientras que un 20% creen que se reducirá y un 31% de las mismas espera aumentar sus beneficios con respecto al ejercicio 2011.

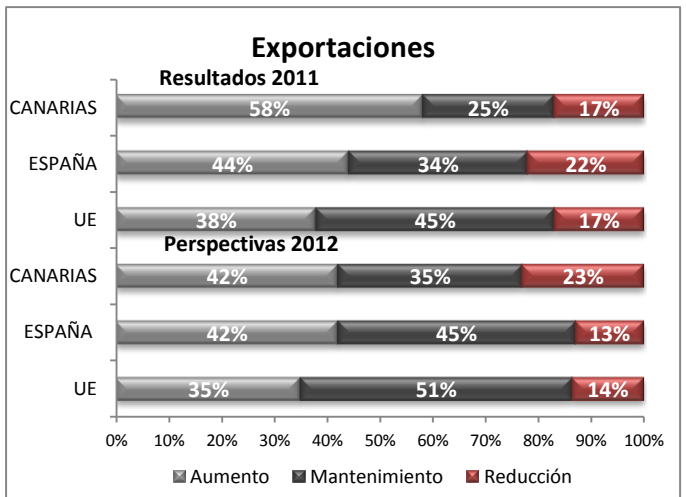
Estos porcentajes de respuesta llevan a una perspectiva positiva para el Archipiélago, con un saldo neto de empresarios que considera que su cifra de negocio aumentará, en la misma línea con las perspectivas expresadas por las empresas españolas y europeas encuestadas.

La evolución de la cifra de negocio refleja que la perspectiva para el año 2012 es positiva, aunque de menor cuantía que los resultados obtenidos el año anterior en el Archipiélago, lo que representa una mejora considerable al pasar de un saldo de -28 en 2010 a 27 en 2011 y 11 como previsión para 2012.

En el contexto Español y de la UE la mejoría producida en estos dos últimos años ha llevado a situar también en cifras positivas las perspectivas para 2012.



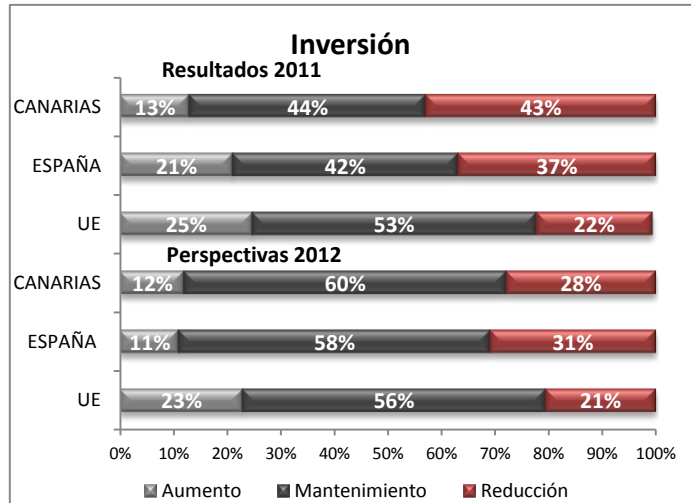
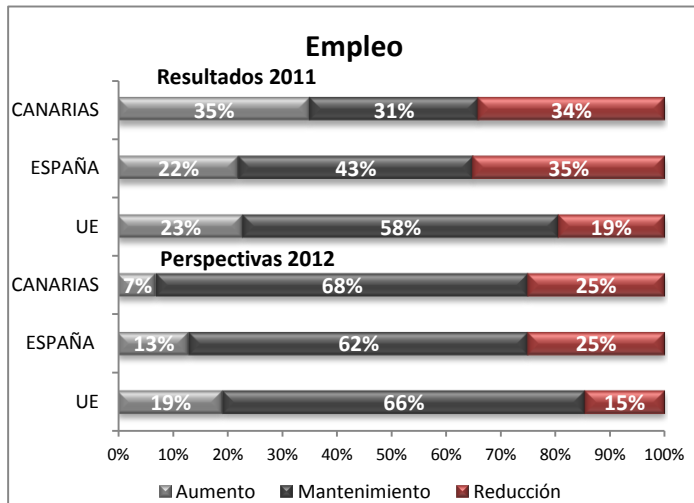
En el caso de las ventas nacionales, los empresarios canarios también parecen optar por la estabilidad en sus previsiones para 2012, con un 59% de encuestados que esperan mantenerlas frente a un 23% que cree que aumentarán y un 18% que teme que se produzca una reducción. De cumplirse estas perspectivas mejorarían los resultados obtenidos en 2011, claramente negativos. En el caso europeo, el saldo entre las previsiones de aumento y reducción también es positivo y contrasta fuertemente con las previsiones del conjunto español, que continúan siendo negativas.



Por lo que respecta a las exportaciones, el 35% de las empresas canarias encuestadas prevén el mantenimiento de las mismas en 2012. Un 42% espera su crecimiento y un 23% plantea una merma en su cifra.

Esto implicaría el mayor saldo del Archipiélago entre respuestas positivas y negativas de las analizadas, aunque se encontrarían por debajo de los alcanzados por España y la UE, además de que la actividad exportadora en Canarias es poco relevante en su economía, a diferencia de la nacional o europea.

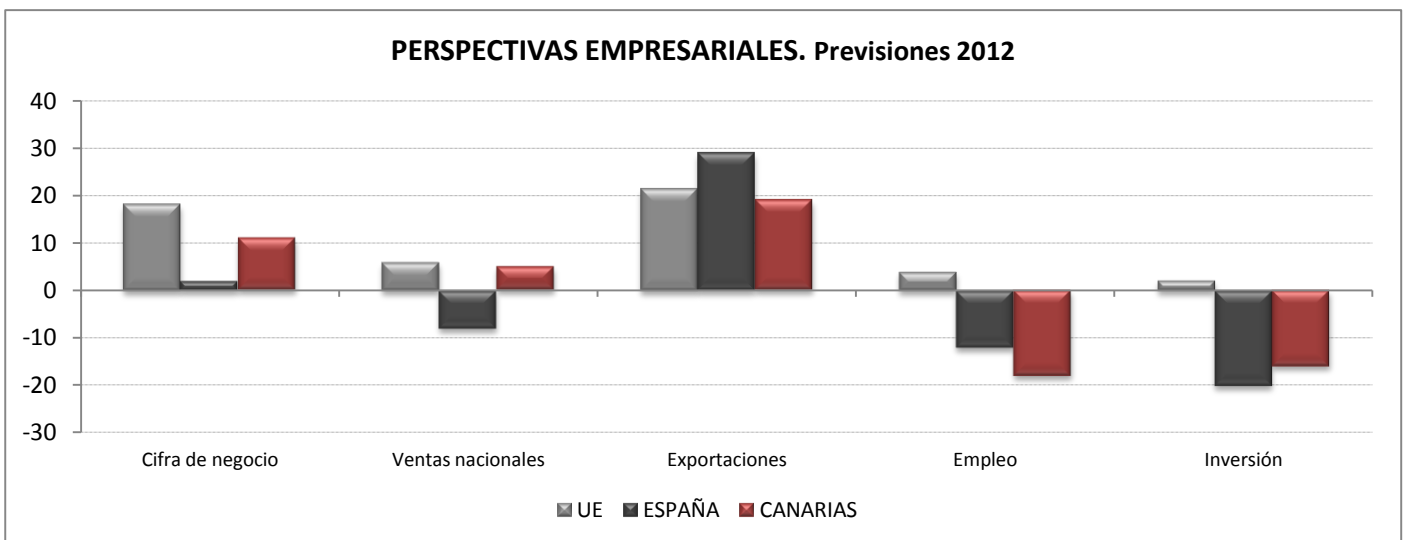
PERSPECTIVAS EMPRESARIALES 2012



En un mercado laboral como el canario, profundamente debilitado por los efectos de la crisis y con una de las mayores tasas de paro de España, el 68% de los empresarios canarios espera mantener los empleos en su empresa para el año 2012.

Sin embargo, el hecho de que tan sólo un 7% plantee su aumento y un 25% crea que se verá obligado a reducirlo llevan a esta variable a obtener un saldo negativo superior al también deficitario saldo español. El europeo es el único que espera una mejoría de la contratación de personal.

También la inversión sigue la misma tónica de la mayoría de variables y registra en Canarias un 60% de respuestas empresariales que apuestan por la estabilidad en 2012. A pesar de ello, la congelación crediticia que complica la capacidad de financiación de las empresas, lleva a que tan solo un 12% de los empresarios se vea en condiciones de asumir un incremento de la inversión, mientras que un 28% plantea un recorte en la misma para 2012. Esta situación provoca un saldo negativo de las variables analizadas, por encima del descenso español y de la ligera recuperación europea.



* Saldos: Diferencia entre el porcentaje de los que indican un aumento y los que señalan un descenso.

En resumen, las previsiones para 2012 de las variables objeto de estudio, calculadas como la diferencia entre el porcentaje de empresas que indican un aumento y las que señalan un descenso en cada variable, muestran valores positivos para todas las variables en el territorio europeo.

España presenta saldos negativos en venta nacionales, en empleo y, especialmente, en inversión y positivos en cifra de negocio y exportaciones, con un saldo de 29, muy por encima de la media europea.

Por su parte, Canarias obtiene saldos positivos en tres variables: exportaciones, con un saldo de 19, cifra de negocio, donde el saldo es de 11 y ventas nacionales, con un saldo de 5. En cuanto al empleo y a la inversión, las Islas presentan unos preocupantes saldos negativos de -18 y -16, respectivamente.