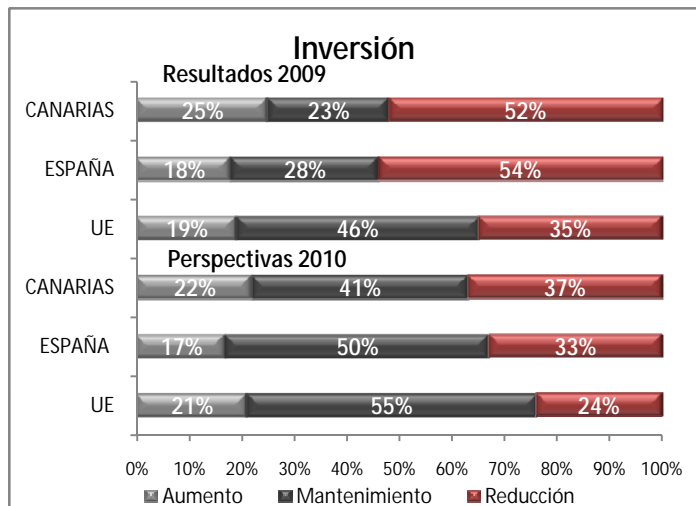
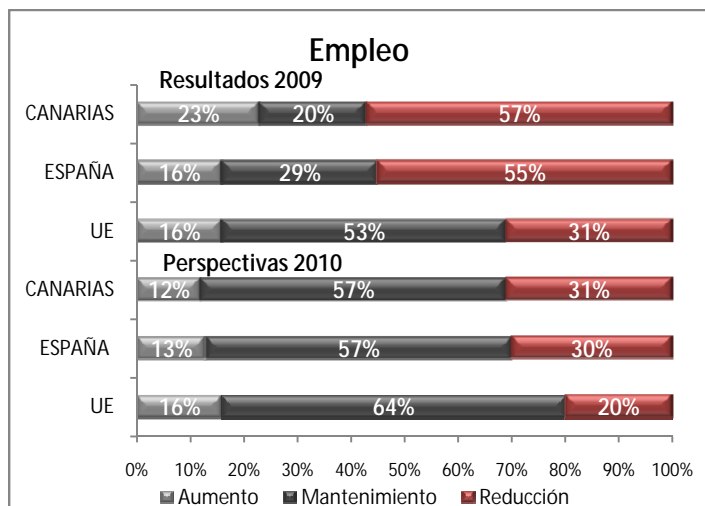




# PERSPECTIVAS EMPRESARIALES 2010



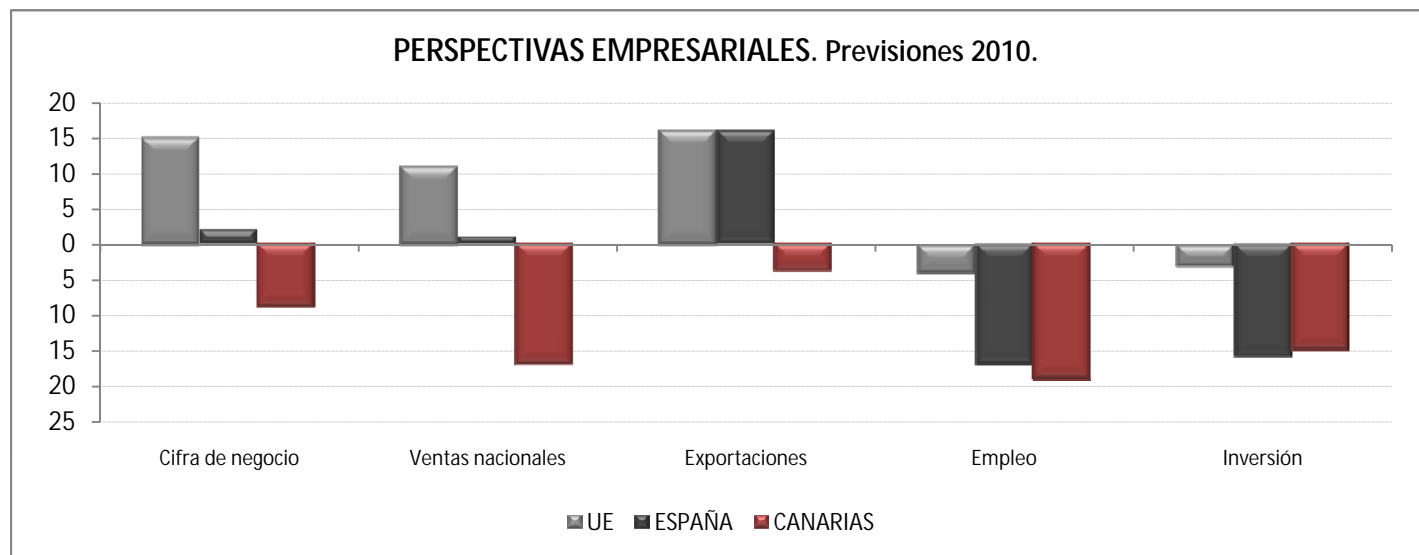
Las expectativas de contratación para el año 2010 no son muy esperanzadoras ya que tan sólo el 12% de los empresarios canarios espera crear empleo.

Aunque como dato positivo hay que apuntar que el porcentaje de empresarios que prevee reducir el empleo disminuye hasta un 31%, frente a unos resultados del ejercicio 2009 bastante malos (el 57% de los empresarios del Archipiélago se vio abocado a reducir su plantilla durante 2009).

La cifra de contratación a nivel nacional para 2010 es muy similar a la canaria, 13% y 12% respectivamente.

Las dificultades de financiación de las empresas canarias han provocado un recorte en sus inversiones durante el año 2009. Dificultades que sumadas a la incertidumbre económica para el próximo año se traducen en un descenso de la inversión aún del 37% en 2010.

A pesar de ello, Canarias tiene el mayor porcentaje de empresarios que prevé aumentar sus inversiones en comparación con el conjunto nacional y el europeo, 22%, 17% y 21%, respectivamente, debido a una menor estabilidad de esta variable.



\* Diferencia entre el porcentaje de los que indican un aumento y los que señalan un descenso.

En este último gráfico se resumen las previsiones para 2010 de las variables objeto de estudio, calculadas como la diferencia entre el porcentaje de empresas que indican un aumento y los que señalan un descenso en cada variable.

Estos saldos muestran valores positivos, tanto en el territorio europeo como en el nacional, en la cifra de negocio, las ventas nacionales y las exportaciones, mientras que para Canarias los datos son aún negativos, a pesar de recuperar posiciones. Para las variables del empleo e inversión, en las tres zonas, se registran valores negativos, siendo de nuevo Canarias la que presenta datos más bajos en empleo, mientras que para la inversión, es el conjunto nacional el que muestra un valor más pesimista.