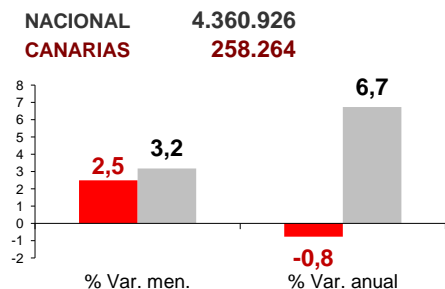


CANARIAS PARO REGISTRADO

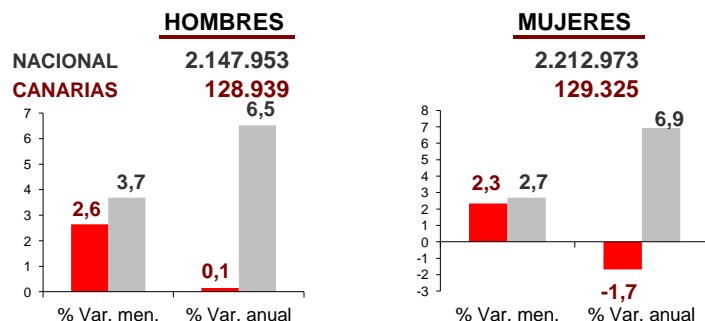
Octubre 2011

Tras dos meses consecutivos de descensos, el paro crece en octubre, a una tasa mensual del 2,5% y sitúa la cifra de desempleados del Archipiélago en 258.264 parados registrados. A pesar de este aumento mensual, la tasa anual muestra una reducción del desempleo en las Islas (-0,8%) frente al fuerte incremento nacional (6,7%).

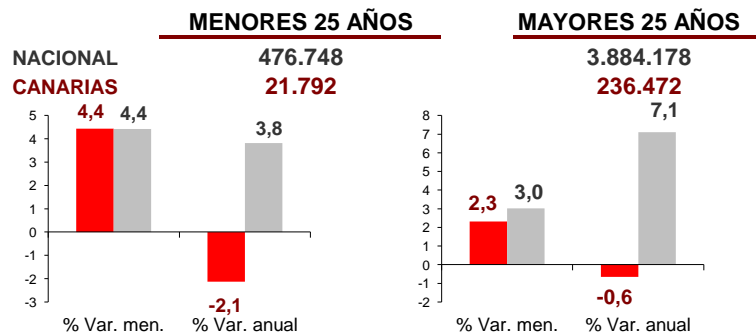
Parados registrados



Por sexo

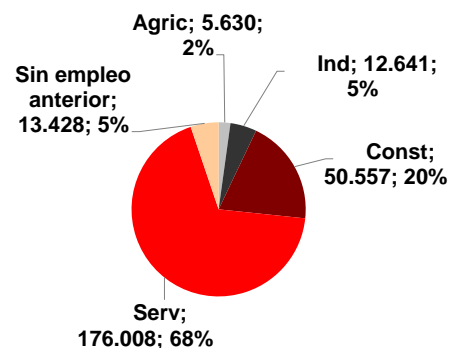


Por edad

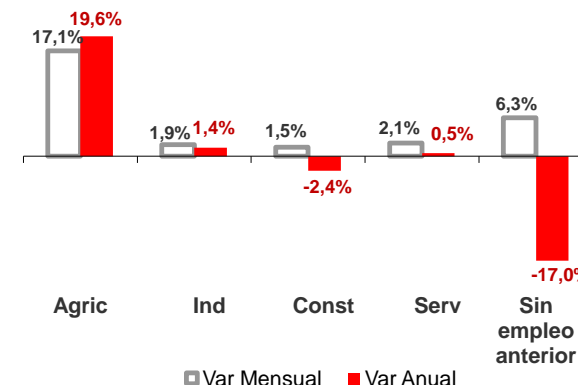


Parados registrados Canarias por sectores

Distribución

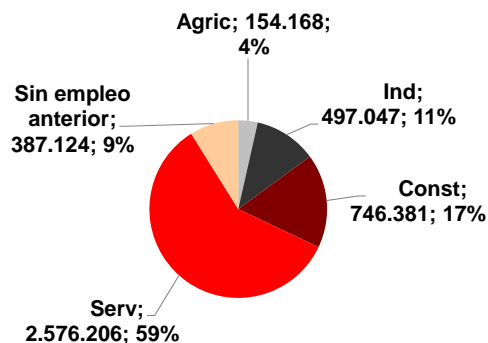


Variación

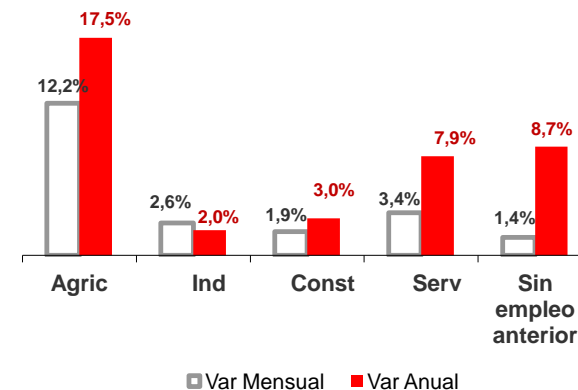


Parados registrados Nacional por sectores

Distribución



Variación



CANARIAS **NACIONAL**