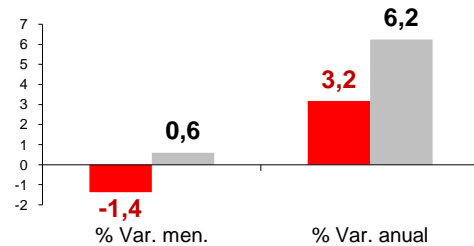


# Paro Registrado **Noviembre 2010**

Canarias retoma la senda de reducción del paro tras el traspás de octubre y consigue una disminución mensual del 1,4%, en contra del incremento nacional del 0,6%. A pesar de ello, los 256.693 parados registrados suponen aún un 3,2% más de desempleados en el Archipiélago que hace un año.

## Parados registrados

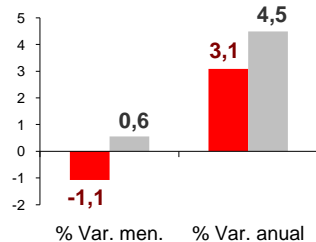
NACIONAL 4.110.294  
CANARIAS 256.693



## Por sexo

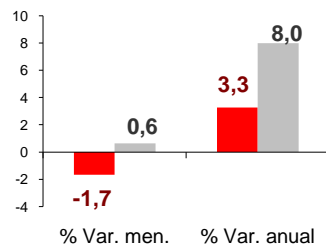
### HOMBRES

NACIONAL 2.027.565  
CANARIAS 127.366



### MUJERES

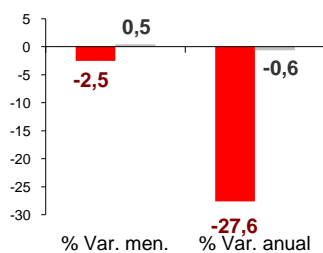
NACIONAL 2.082.729  
CANARIAS 129.327



## Por edad

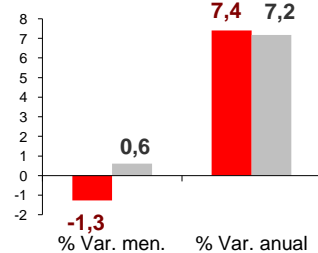
### MENORES 25 AÑOS

NACIONAL 461.409  
CANARIAS 21.701



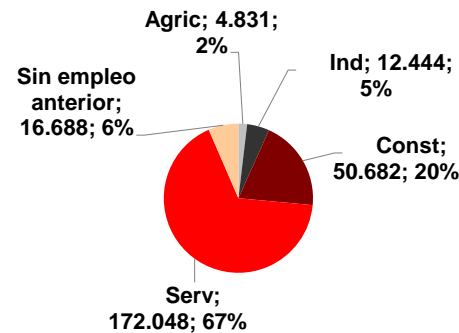
### MAYORES 25 AÑOS

NACIONAL 3.648.885  
CANARIAS 234.992

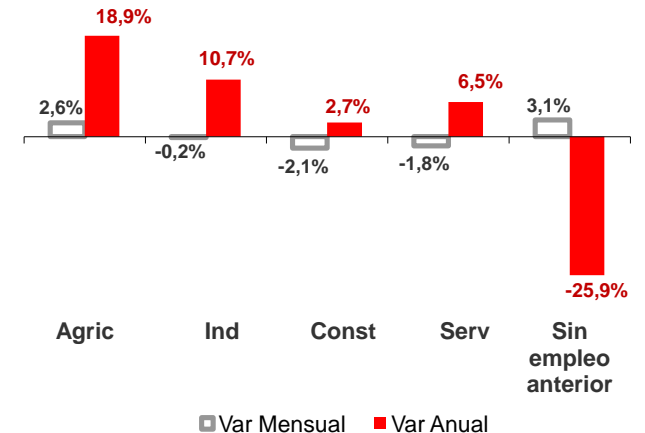


## Parados registrados Canarias por sectores

### Distribución

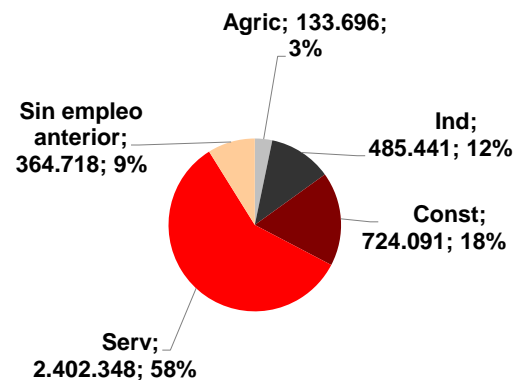


### Variación

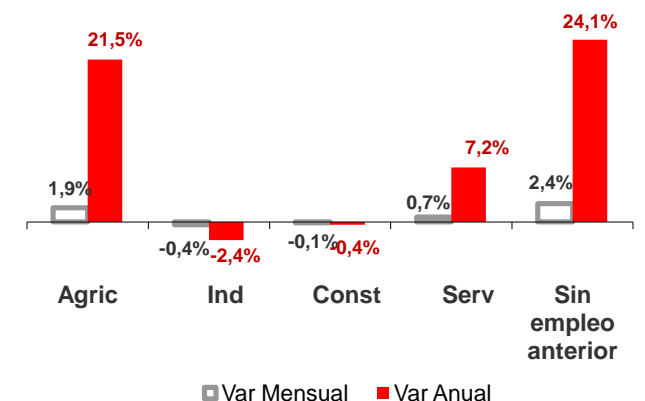


## Parados registrados Nacional por sectores

### Distribución



### Variación



■ CANARIAS ■ NACIONAL