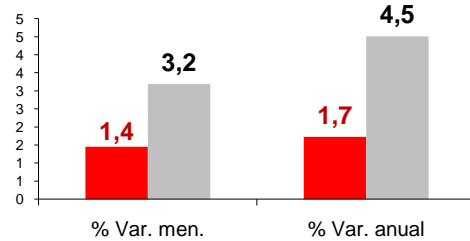


Paro Registrado Enero 2011

Canarias inicia el año con un aumento mensual del paro del 1,4%, inferior al producido en el conjunto nacional (1,7%), colocando la cifra en 258.311 desempleados, un 1,7% más de parados en las Islas que en enero de 2010.

Parados registrados

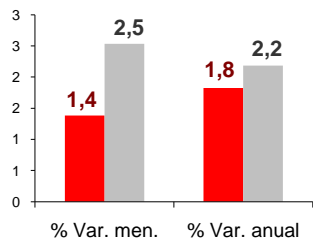
NACIONAL 4.231.003
CANARIAS 258.311



Por sexo

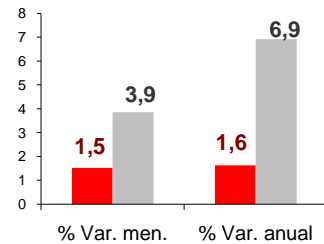
HOMBRES

NACIONAL 2.105.239
CANARIAS 129.480



MUJERES

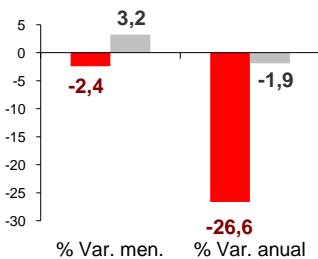
NACIONAL 2.125.764
CANARIAS 128.831



Por edad

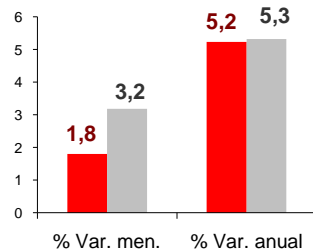
MENORES 25 AÑOS

NACIONAL 447.866
CANARIAS 20.508



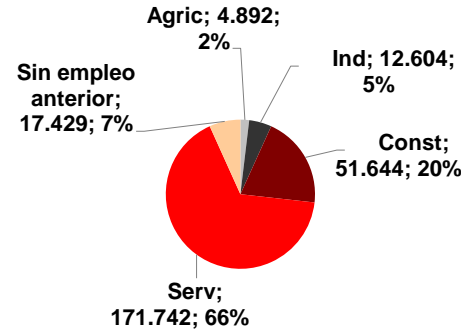
MAYORES 25 AÑOS

NACIONAL 3.783.137
CANARIAS 237.803

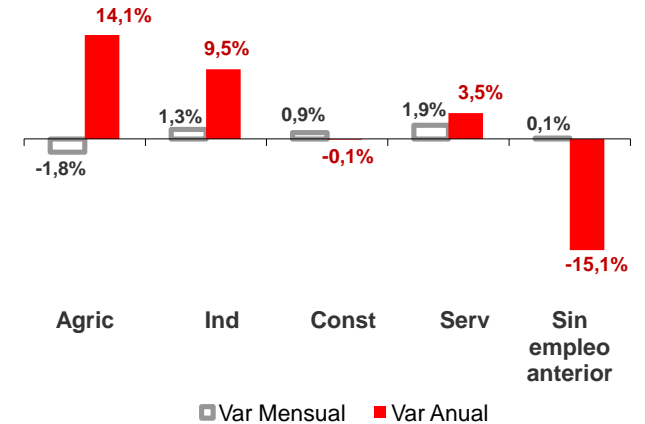


Parados registrados Canarias por sectores

Distribución

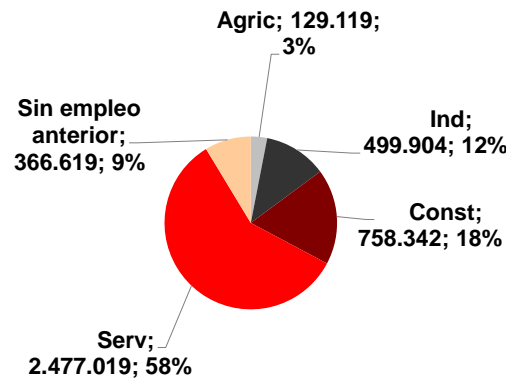


Variación

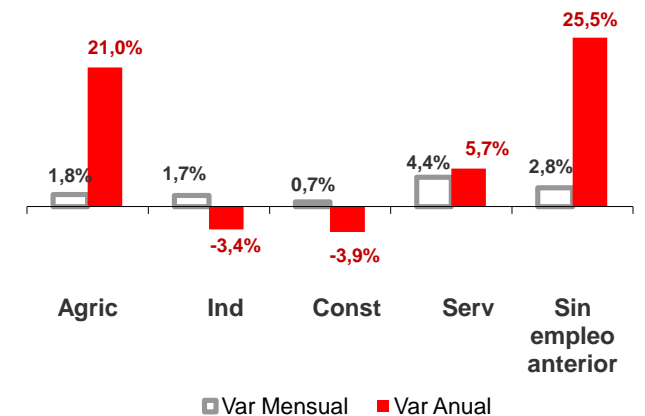


Parados registrados Nacional por sectores

Distribución



Variación



■ CANARIAS ■ NACIONAL