


# PROBLEMAS DE FINANCIACIÓN EN LA EMPRESA

- El 52,3% de las empresas canarias han encontrado mayores problemas para financiar su actividad en los últimos doce meses, frente al 28% del conjunto de empresas nacionales.
  - La escasez de liquidez derivada del estancamiento de la actividad es el principal problema al que se enfrentan las empresas en materia de financiación.
  - La cifra de negocios de las empresas y, sobre todo, sus beneficios, serán las principales variables empresariales afectadas negativamente por las dificultades de acceso a la financiación durante los próximos doce meses
  - El comercio y la construcción son los sectores que han encontrado mayores dificultades de financiación afectando sobre todo, a la cifra de negocios y a los beneficios empresariales.
- 



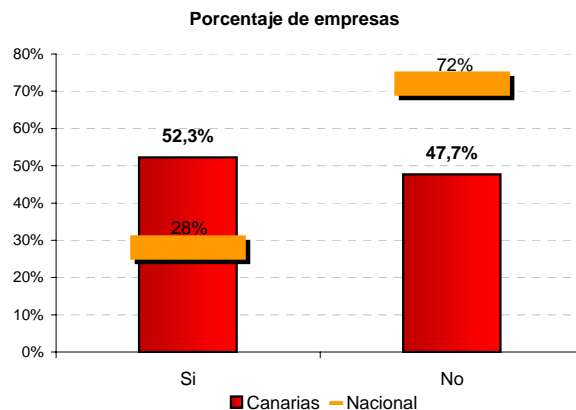
# RESULTADOS GENERALES



## PROBLEMAS FINANCIACIÓN EN LOS ÚLTIMOS DOCE MESES

El 52,3% de las empresas canarias han encontrado mayores problemas para financiar su actividad en los últimos doce meses. Un nivel de dificultad de financiación para nuestro tejido productivo importante y significativo, si lo comparamos con el nivel medio manifestado por el conjunto de empresarios españoles que, en la encuesta realizada en el mes de julio del presente año, ascendía al 28% (24,3 puntos por debajo de la manifestada por los empresarios canarios.)

Por tanto, los problemas de financiación de las empresas canarias son especialmente importantes ya que menos de la mitad de los empresarios de las islas (47,7%) considera que no se han incrementado sus limitaciones a la hora de financiar su actividad.



Fuente: Cámaras de Comercio



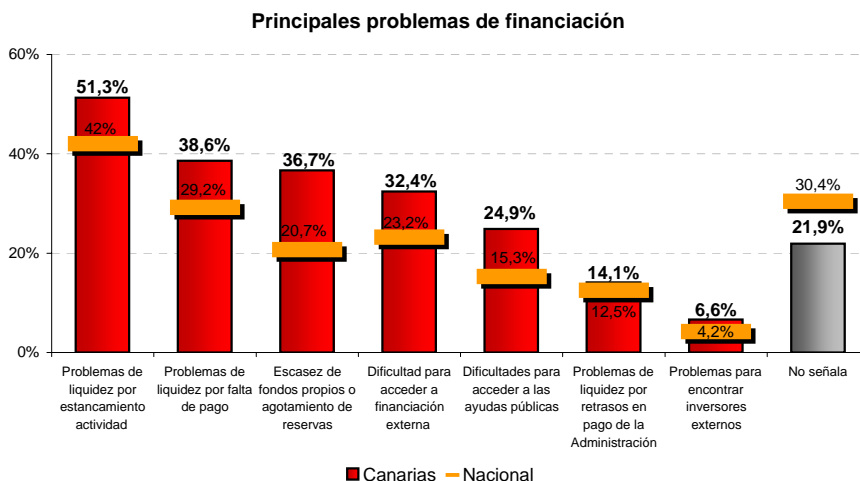
## PRINCIPALES PROBLEMAS DE FINANCIACIÓN EN LA EMPRESA

Salvo para los problemas de liquidez por retrasos en los pagos de la Administración que se sitúan en el entorno de la media de respuestas manifestadas por el conjunto de empresarios españoles, el resto de causas se sitúan por encima de la media nacional. Un 22% no señala problemas de financiación en el desarrollo habitual de su actividad.

La escasez de liquidez derivada del estancamiento de la actividad es el principal problema al que se enfrentan las empresas en materia de financiación, con un porcentaje de respuesta del 51,3% frente a un 42% nacional.

El segundo motivo con mayor incidencia en las dificultades de financiación es el referido a los problemas de liquidez derivados por la falta de pago de los clientes (38,6%), seguido por la escasez de fondos propios o agotamiento de reservas (36,7%).

Por su parte, más del 32% de las empresas encuestadas muestran dificultades para acceder a la financiación externa, ya sea por lo elevado de los intereses o por el endurecimiento de las condiciones que exigen las instituciones financieras.



Fuente: Cámaras de Comercio

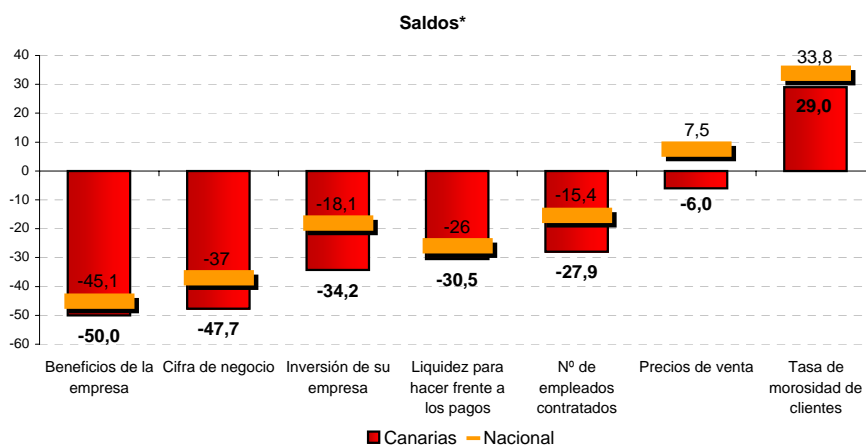


## EFFECTOS DE LA DIFICULTAD DE ACCESO A FINANCIACIÓN EN LOS PRÓXIMOS 12 MESES

La cifra de negocios de las empresas y, sobre todo, sus beneficios, serán las principales variables empresariales afectadas negativamente por las dificultades de acceso a la financiación durante los próximos doce meses. Unos impactos negativos que alcanzarán a la mitad de las empresas de nuestro archipiélago.

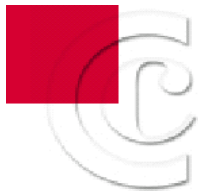
Los peligros de financiación de las empresas canarias se dejan sentir de manera importante, y con mucha más intensidad que para el conjunto de empresas españolas, en sus previsiones de inversión. Efecto que se posiciona como del tercero más importante (reducción de -34,2 puntos) de los valorados.

Las empresas esperan incrementos en su tasa de morosidad, además de sostener un aumento en las dificultades de liquidez para hacer frente a sus obligaciones con proveedores y acreedores y, en menor medida, para poder sostener sus actuales niveles de empleo (-27,9 puntos frente a un nivel de respuesta medio nacional de -15,4).



Fuente: Cámaras de Comercio

\*Diferencia entre los porcentajes de respuesta "aumenta" y "disminuye"



# RESULTADOS POR SECTORES



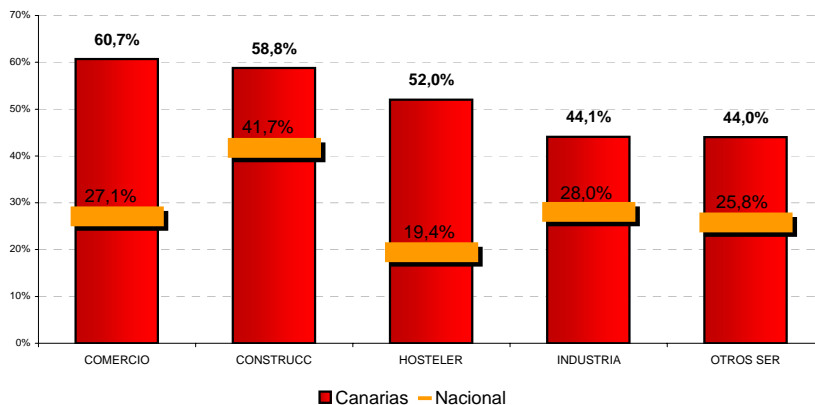
## PROBLEMAS FINANCIACIÓN EN LOS ÚLTIMOS DOCE MESES

Empresas de todos los sectores señalan que se han incrementado sus problemas de financiación durante los últimos doce meses. Una limitación que supera sensiblemente los niveles manifestados por el conjunto de empresas nacionales en cada uno de los sectores analizados.

El comercio y la construcción son los sectores que han encontrado mayores dificultades de financiación durante este período, con un porcentaje de respuesta en el entorno del 60%. Le sigue, a muy poca distancia, la hostelería en la que se incluyen actividades de hospedaje y de restauración, con un impacto sobre el 52% de las empresas encuestadas.

Resto de servicios e industria son los sectores en los que ha afectado menos la actual situación de restricción de liquidez. Sin embargo, el porcentaje no deja de ser importante ya que, en ambos casos, el 40% de las empresas ha encontrado dificultades de financiación en el último año.

Porcentaje de empresas que indica que se han incrementado los problemas de financiación durante los últimos 12 meses



## PRINCIPALES PROBLEMAS DE FINANCIACIÓN EN LA EMPRESA

Las empresas comerciales son las que, en mayor medida, se ven afectadas por los problemas de financiación. Sobre todo debido a la escasez de fondos propios o agotamiento de reservas y a los problemas de liquidez inducidos por el estancamiento de la actividad.

El sector de la construcción es el que más problemas de liquidez plantea por retrasos de pagos procedentes de las Administraciones Públicas. Asimismo, también se trata del sector con mayores dificultades para acceder a las ayudas públicas seguido de la hostelería y la industria.

	Industria	Construcción	Comercio	Hostelería	Otros servicios
Problemas de liquidez por estancamiento actividad	15,9%	13,6%	17,9%	21,3%	13,7%
Problemas de liquidez por falta de pago	21,8%	18,3%	15,5%	9,6%	20,0%
Escasez de fondos propios o agotamiento de reservas	23,9%	23,0%	23,8%	24,1%	20,6%
Dificultad para acceder a financiación externa	11,2%	7,7%	12,9%	10,6%	10,6%
Dificultades para acceder a las ayudas públicas	2,4%	5,3%	1,4%	4,1%	3,0%
Problemas de liquidez por retrasos en pago de la Administración	12,0%	17,6%	14,5%	9,9%	14,8%
Problemas para encontrar inversores externos	6,8%	8,5%	3,6%	6,6%	7,5%
No señala	6,2%	6,0%	10,2%	13,8%	9,7%

Fuente: Cámaras de Comercio



## EFFECTOS DE LA DIFICULTAD DE ACCESO A FINANCIACIÓN EN LOS PRÓXIMOS 12 MESES

Los efectos negativos de la dificultad para acceder a la financiación incidirán, sobre todo, en la cifra de negocios y en los beneficios empresariales. Los sectores de la construcción y el comercial seguirán siendo los que experimenten los descensos más acusados no sólo en las variables citadas, sino también en la capacidad inversora de sus empresas y en la liquidez necesaria para hacer frente a los pagos.

Una de las principales consecuencias de la actual situación económica será una reducción de los precios de venta en todos los sectores de actividad y, sustancialmente importante, en el de la construcción.

	SALDOS*				
	Industria	Construcción	Comercio	Hostelería	Otros servicios
Cifra de negocio	-40,6	-61,2	-58,4	-28,0	-43,0
Precios de venta	-3,2	-17,0	-4,3	-8,6	-3,5
Beneficios de la empresa	-36,9	-56,3	-62,1	-38,5	-43,7
Nº de empleados contratados	-33,8	-45,6	-29,8	-17,1	-24,3
Inversión de su empresa	-35,0	-44,0	-43,4	-28,6	-25,1
Tasa de morosidad de clientes	27,1	52,5	25,4	7,2	34,2
Liquidez para hacer frente a los pagos	-24,9	-50,7	-35,7	-24,1	-23,2

Fuente: Cámaras de Comercio

\*Diferencia entre los porcentajes de respuesta "aumenta" y "disminuye"



# ANEXO

## Resultados generales

P.1.- ¿Ha encontrado su empresa mayores problemas para financiar su actividad durante el último año? (a la hora de solicitar créditos, de disponer de recursos internos de la empresa, de encontrar inversores, disposición de liquidez, ...):

<b>si</b>	<b>52,3%</b>
<b>no</b>	<b>47,7%</b>

P.2.- ¿Cuáles son los principales problemas a los que se enfrenta su empresa en materia de financiación?. Seleccione, como máximo, los 4 problemas que considere más importantes.

Problemas de liquidez por estancamiento actividad	22,6%
Problemas de liquidez por falta de pago	17,0%
Escasez de fondos propios o agotamiento de reservas	16,2%
Dificultad para acceder a financiación externa	14,3%
Dificultades para acceder a las ayudas públicas	11,0%
Problemas de liquidez por retrasos en pago de la Administración	6,2%
Problemas para encontrar inversores externos	2,9%
No señala	9,7%

P.3.- ¿Cómo cree que podría afectar a su empresa, durante los próximos 12 meses, las dificultades de acceso a financiación, en lo que se refiere a las siguientes variables?

	Aumentará	Sin cambios	Disminuirá
Cifra de negocio	3,1%	46,1%	50,8%
Precios de venta de sus productos o servicios	15,4%	63,3%	21,4%
Beneficios de la empresa	2,6%	44,8%	52,6%
Nº de empleados contratados	0,8%	70,4%	28,8%
Inversión de su empresa	3,7%	58,4%	37,9%
Tasa de morosidad de sus clientes	35,1%	58,9%	6,0%
Liquidez para hacer frente a los pagos de la empresa	6,9%	55,7%	37,4%

**FICHA TÉCNICA:** Analizadas 1.175 empresas con al menos un trabajador, distribuidas por todo el territorio nacional. El margen de error máximo para un nivel de confianza del 95% es de +/-2,84%. La encuesta se llevó a cabo durante el mes de julio de 2008.