

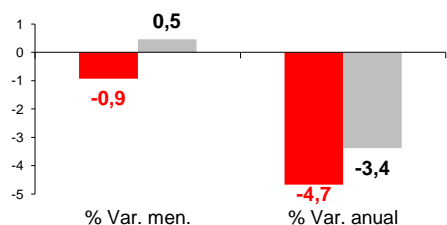
CANARIAS AFILIADOS A LA SEGURIDAD SOCIAL

Mayo 2012

La media de afiliados a la Seguridad Social en el mes de mayo se recorta hasta los 656.698 trabajadores, 32.141 menos que hace un año (-4,7%). Por regímenes de afiliación, la media de trabajadores por cuenta ajena sufre una disminución anual (-5,9%). En cambio, los trabajadores autónomos aumentan un 0,3% sobre mayo de 2011.

Afiliados Seguridad Social

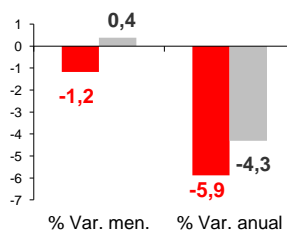
NACIONAL 16.996.510
CANARIAS 656.698



Por regímenes

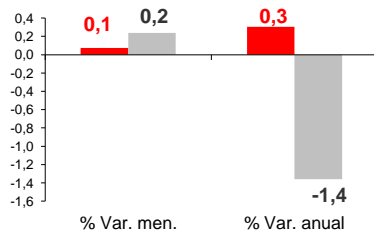
RÉG. GENERAL

NACIONAL 12.712.636
CANARIAS 523.257

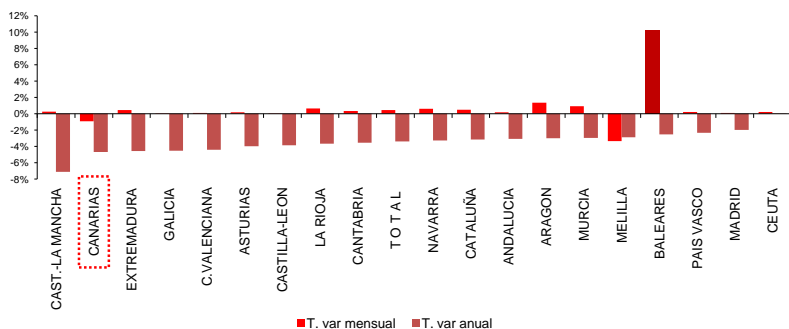


REG. AUTÓNOMO

3.064.494
105.597

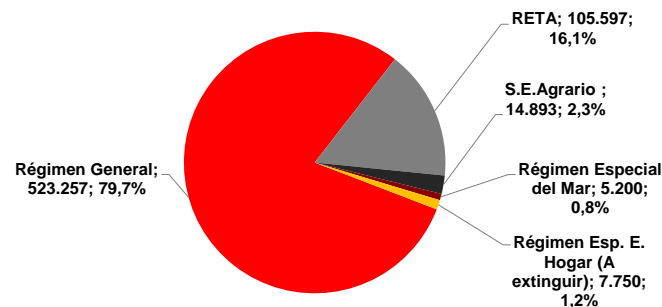


Por Comunidad Autónoma



Afiliados Canarias por regímenes

Distribución



Afiliados Nacional por regímenes

Distribución

