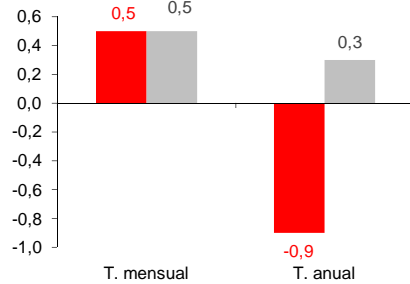


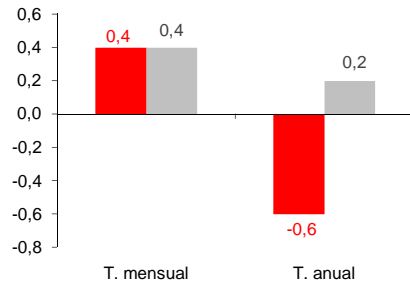
IPC noviembre 2009

Los precios subieron un 0,5% en noviembre y se modera nuevamente la caída de la tasa anual, disminuyendo su posición negativa hasta el -0,9%. La inflación subyacente aumenta un 0,4% este mes y la tasa anual se reduce hasta el -0,6%.

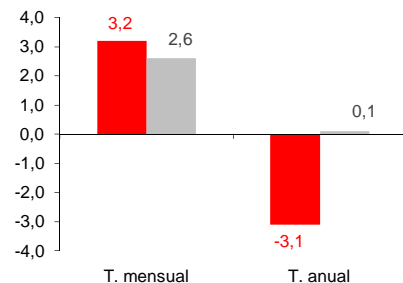
Índice general



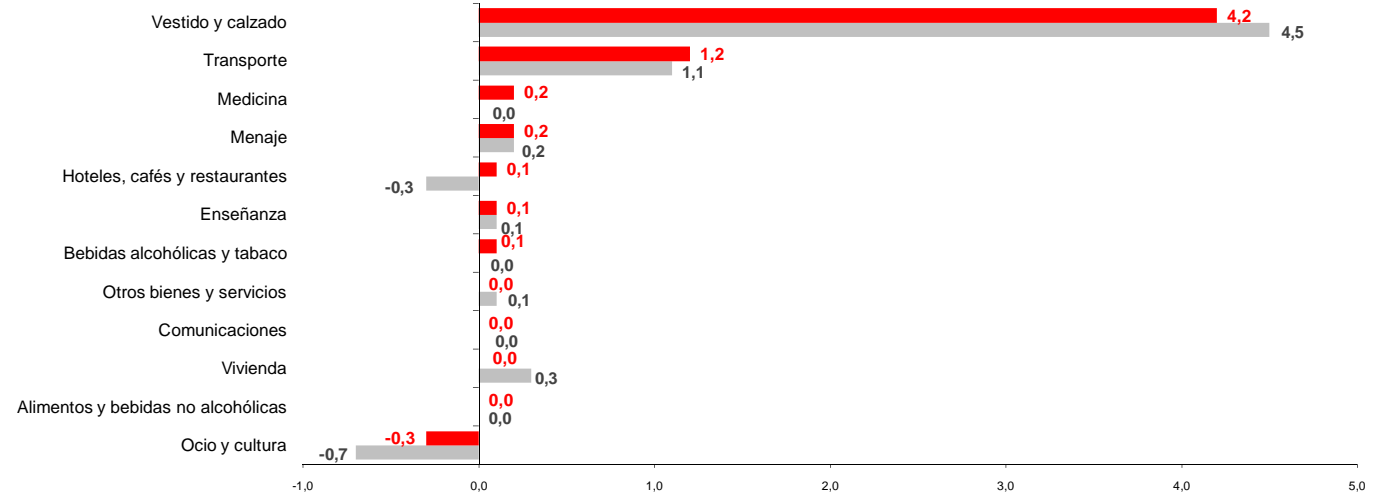
Inflación subyacente



Carburantes y combustibles



Variación de precios por grupos sobre el mes anterior



Variación de precios por grupos sobre el año anterior

