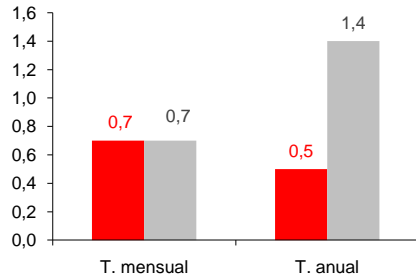


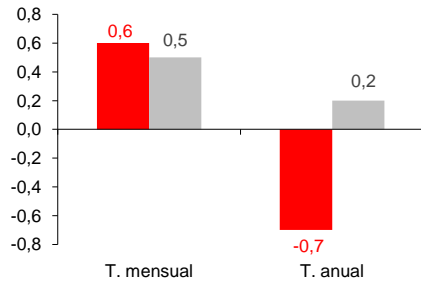
# IPC marzo 2010

El Índice de Precios de Consumo sube un 0,7% sobre febrero, lo que sitúa la inflación anual en el 0,5%. Los carburantes y el transporte son los principales responsables del repunte inflacionista, mientras la inflación subyacente continúa en valores negativos, aunque se desacelera levemente hasta un -0,7%.

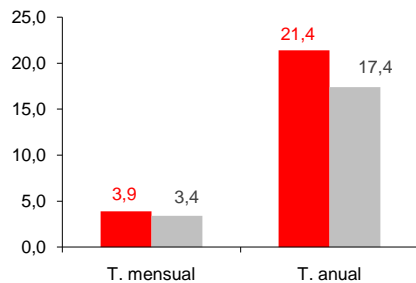
## Índice general



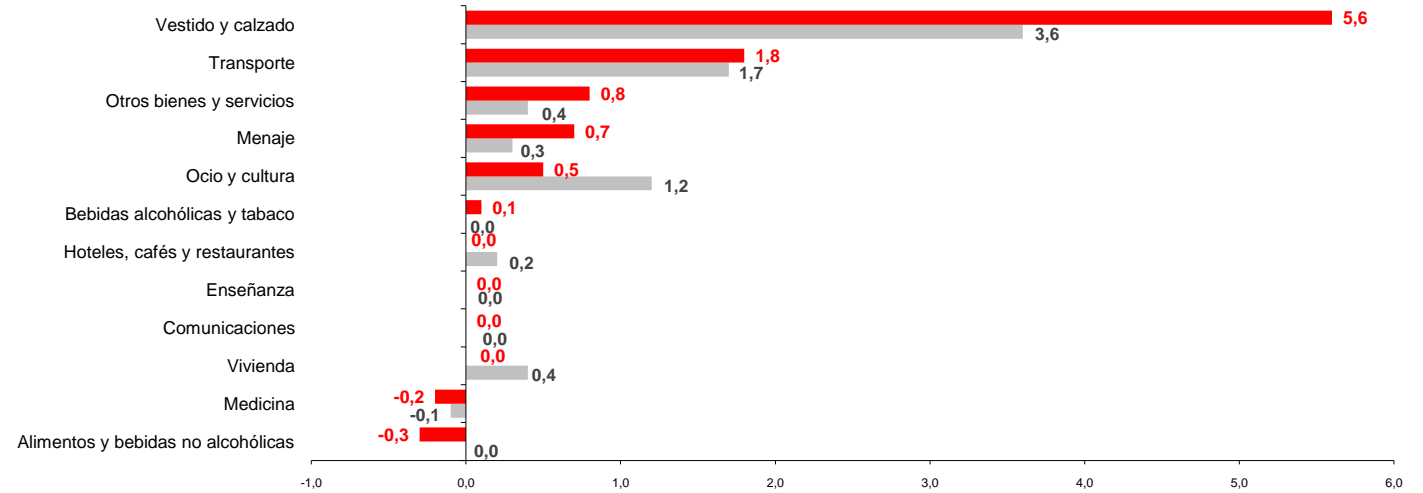
## Inflación subyacente



## Carburantes y combustibles



## Variación de precios por grupos sobre el mes anterior



## Variación de precios por grupos sobre el año anterior

