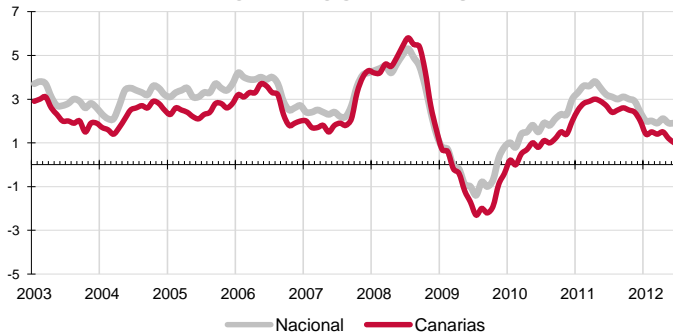


En junio los precios en Canarias registran un descenso mensual del 0,3%, siendo "Ocio y cultura" y "Alimentos y bebidas no alcohólicas" los grupos más inflacionistas (0,3%). La tasa anual desciende dos décimas y se sitúa en el 1%, casi un punto inferior a la nacional (1,9%).

IPC - VARIACIÓN INTERANUAL

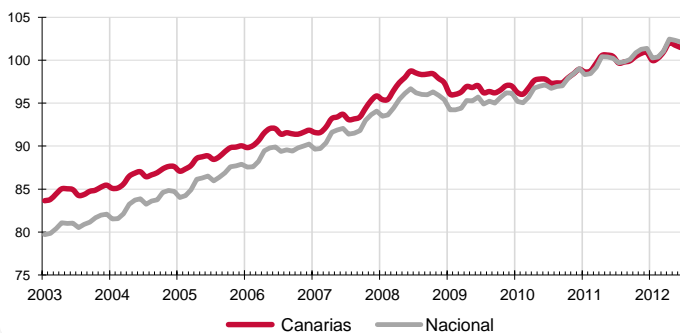


En junio, el Archipiélago experimenta un ligero descenso de sus precios, a una tasa mensual del -0,3%, con lo que el Índice General de Precios de Consumo queda un 1% por encima del de hace un año. El conjunto nacional baja dos décimas sobre el mes anterior y la tasa anual se coloca en el 1,9%, lo que sitúa el diferencial de inflación anual entre el conjunto nacional y Canarias en nueve décimas.

Variación mensual

Los mayores aumentos mensuales se produjeron en los grupos "Alimentos y bebidas no alcohólicas" (0,3%) y "Ocio y cultura" (0,3%). Por el contrario, "Transporte" (-1,4%) y "Vestido y calzado" (-0,9%) registraron las mayores reducciones.

IPC - INDICE 2003-2012



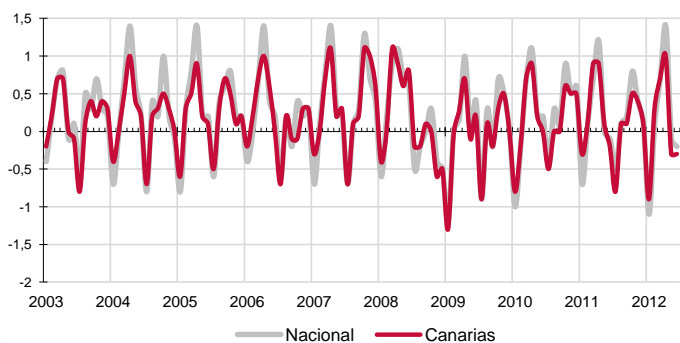
Variación anual

Según la tasa anual los grupos más inflacionistas son "Bebidas alcohólicas y tabaco" (5,5%) y "Transporte" (3,3%). Por su parte, "Medicina" y "Comunicaciones" son las que experimentan las mayores bajadas de precios anuales, con tasas de -4,2% y -3,8% respectivamente.

Alimentación

El precio de "Alimentos y bebidas no alcohólicas" sube ligeramente en junio, un 0,3% en el Archipiélago y un 0,4% en el conjunto nacional. En un año, los alimentos en Canarias se han encarecido un 1%, mientras la media nacional se sitúa en el 2,2%. Por rúbricas, el alimento que más se abarata mensualmente en las Islas es "Carne de ovino" (-4,5%), mientras que el que más aumenta su precio es "Frutas frescas" (12%).

IPC - VARIACIÓN MENSUAL



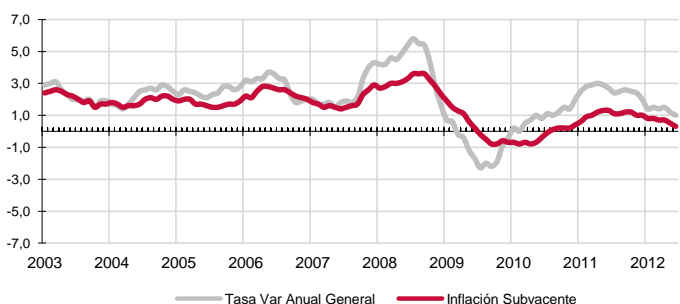
Servicios

En junio, el grupo especial "Servicios con alquiler de vivienda" registra en el Archipiélago un aumento del 0,2% y del 0,3% en el conjunto nacional. Por su parte, la variación anual en Canarias muestra un incremento del 0,7%, mientras que la nacional es del 1,2%.

Bienes industriales

Este grupo especial reduce sus precios mensualmente en Canarias (-1%) y en el conjunto nacional (-0,9%). Por su parte, la tasa anual refleja un incremento en las Islas del 1,2% y del 1,9% en España. En el caso de los bienes industriales duraderos, sus precios se mantienen sin variar respecto al mes anterior y se reducen anualmente (-0,5%). Los no duraderos caen mensualmente (-1,4%) y aumentan respecto al pasado año (1,9%). Los productos energéticos en Canarias disminuyen sus precios en el mes (-2,5%), pero crecen significativamente sobre los de hace un año (6,9%). Las variaciones en el precio de la energía del conjunto nacional son -2,4% mensual y 6,2% anual.

INFLACIÓN SUBYACENTE EN CANARIAS. 2003-2012
Tasa de variación interanual

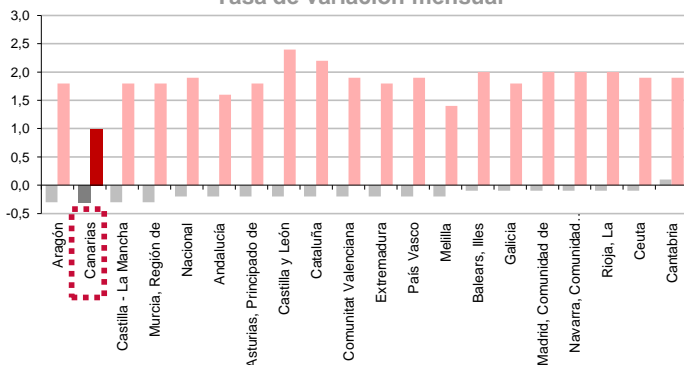


Inflación Subyacente

La inflación subyacente registra en Canarias una reducción mensual del 0,2% y un incremento del 0,3% respecto al año anterior, 0,7 puntos por debajo del índice general canario y 1 punto porcentual inferior a la subyacente nacional.

IPC POR COMUNIDADES AUTONOMAS

Tasa de variación interanual
Tasa de variación mensual



Comunidades Autónomas

Excepto Cantabria (0,1%) todas las regiones contabilizan reducciones del IPC en junio. Canarias, junto con Castilla-La Mancha, Aragón, y Murcia, es la Comunidad con mayor disminución mensual de precios (-0,3%). Las regiones de Ceuta, La Rioja, Navarra, Madrid, Galicia y Baleares registran la menor reducción (-0,1%).

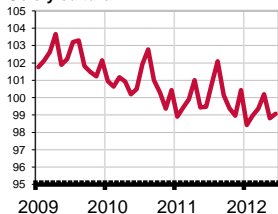
Según la tasa interanual, Canarias es la Comunidad con menor incremento del IPC (1%). Castilla y León es la que sufre la mayor subida sobre los precios de hace un año, con un 2,4%.

Provincial

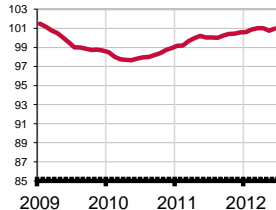
Los precios disminuyen mensualmente un 0,3% tanto en Santa Cruz de Tenerife como en Las Palmas. Las tasas anuales muestran un encarecimiento en la provincia de Las Palmas (1,1%), 2 puntos por encima del de la provincia de Santa Cruz de Tenerife (0,9%).

Grupos - Índices

Ocio y cultura



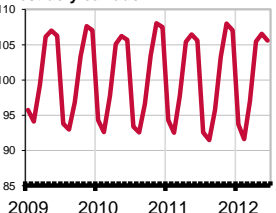
Alimentos



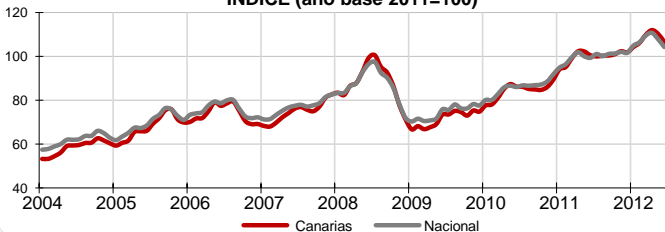
Transporte



Vestido y calzado



Carburantes y combustibles INDICE (año base 2011=100)



Lo mejor y lo peor del mes

La mayor inflación mensual se produce en los grupos de "Ocio y Cultura" y "Alimentos y bebidas no alcohólicas" (0,3%), mientras que "Transportes" experimenta el mayor descenso (-1,4%). Las rúbricas con incrementos de precios más acusados en el mes son "Frutas frescas" (12%), "Legumbres y hortalizas frescas" (2,6%) y "Huevos" (0,7%). Por el contrario, "Carne de ovino" (-4,5%), "Patatas y sus preparados" (-2,3%) y "Café, cacao e infusiones" (-2,2%), experimentan las mayores disminuciones de precios.

Carburantes y combustibles

El grupo especial "Carburantes y combustibles" registra un descenso mensual de precios en Canarias del 3,4%, mientras que el nacional disminuye un 3,3%. Por lo que se refiere a la tasa interanual, la subida de precios en las Islas es del 6%, un aumento un punto porcentual superior al de la media española (5%).

Efecto Euro

La cotización del euro frente al dólar aumentó 0,0268 en junio, pasando de 1,2322\$ a 1,2590\$. El valor máximo se alcanzó el día 20 y fue de 1,2704\$ y el mínimo se situó en 1,2322\$ el día 1 de junio.

Valoración y Previsiones

Nuevamente, decisiones externas al comportamiento de la demanda influyen en el nivel de precios de las Islas, que registran una reducción mensual de tres décimas y sitúan el crecimiento anual en el 1%. De esta manera, la tasa anual, sigue registrando desaceleraciones con respecto al mes anterior.

Se hace necesario estimular la actividad económica a través de rebajas en los impuestos y en los costes sociales que soportan las empresas y rechazar políticas que redunden en subidas de precios para los consumidores y de costes para las empresas.

LO MAYORES ABARATAMIENTOS DEL MES

Por rúbrica

Rúbrica	Variación mensual en Canarias
Carne de ovino	-4,5%
Patatas y sus preparados	-2,3%
Café, cacao e infusiones	-2,2%

LOS MAYORES ENCARECIMIENTOS DEL MES

Por rúbrica

Rúbrica	Variación mensual en Canarias
Frutas frescas	12,0%
Legumbres y hortalizas frescas	2,6%
Huevos	0,7%