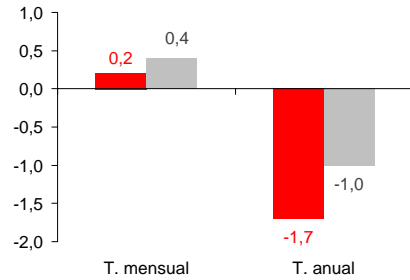


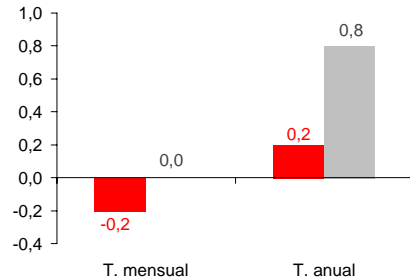
IPC junio 2009

La tasa de variación anual continúa acrecentando su posición negativa y alcanza el -1,7%, a pesar de la subida de los precios en junio respecto al mes anterior del 0,2%. La inflación subyacente presenta una tasa mensual del -0,2%, lo que hace caer la tasa anual casi medio punto y se sitúa en el 0,2%.

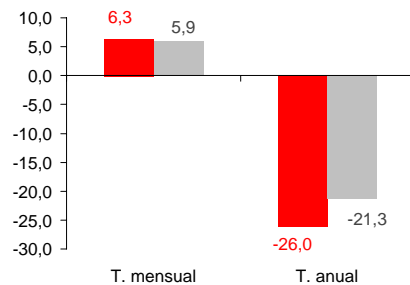
Índice general



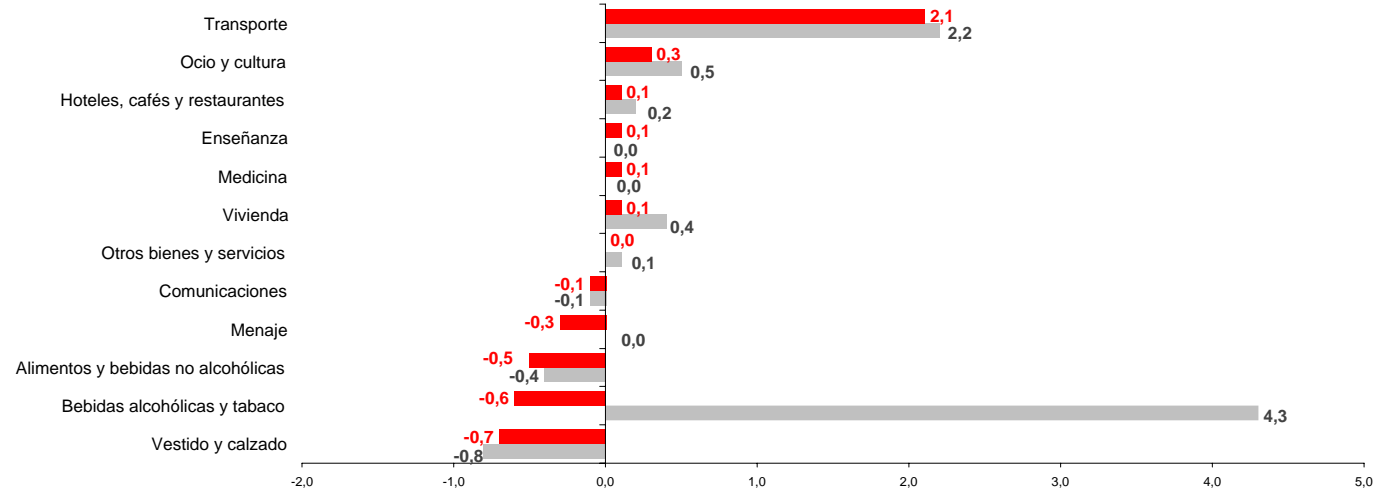
Inflación subyacente



Carburantes y combustibles



Variación de precios por grupos sobre el mes anterior



Variación de precios por grupos sobre el año anterior

