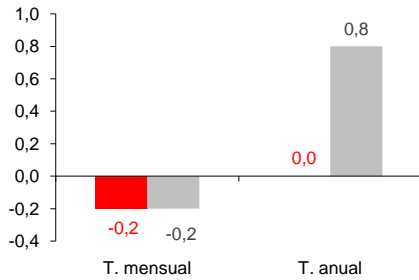


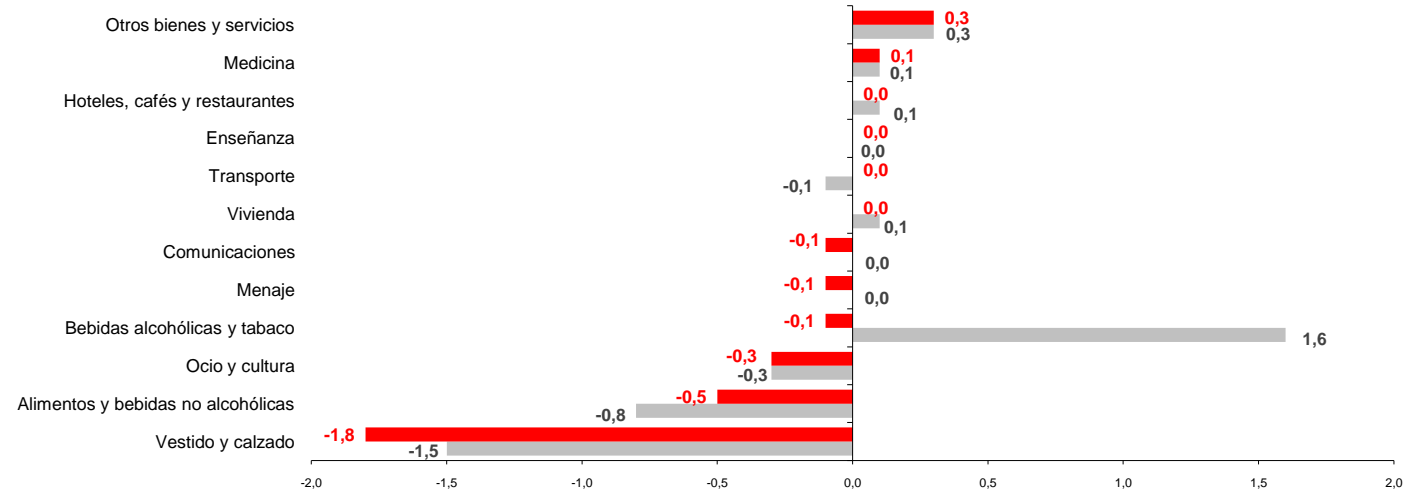
IPC febrero 2010

El segundo mes de rebajas hace caer el Índice de Precios de Consumo un 0,2% sobre el mes anterior, lo que mantiene los precios en el mismo nivel que hace un año. La tasa anual de la inflación subyacente continúa en valores negativos, y se acelera hasta el -0,8%.

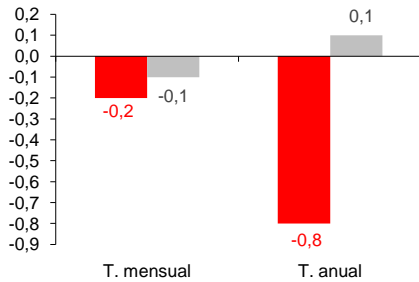
Índice general



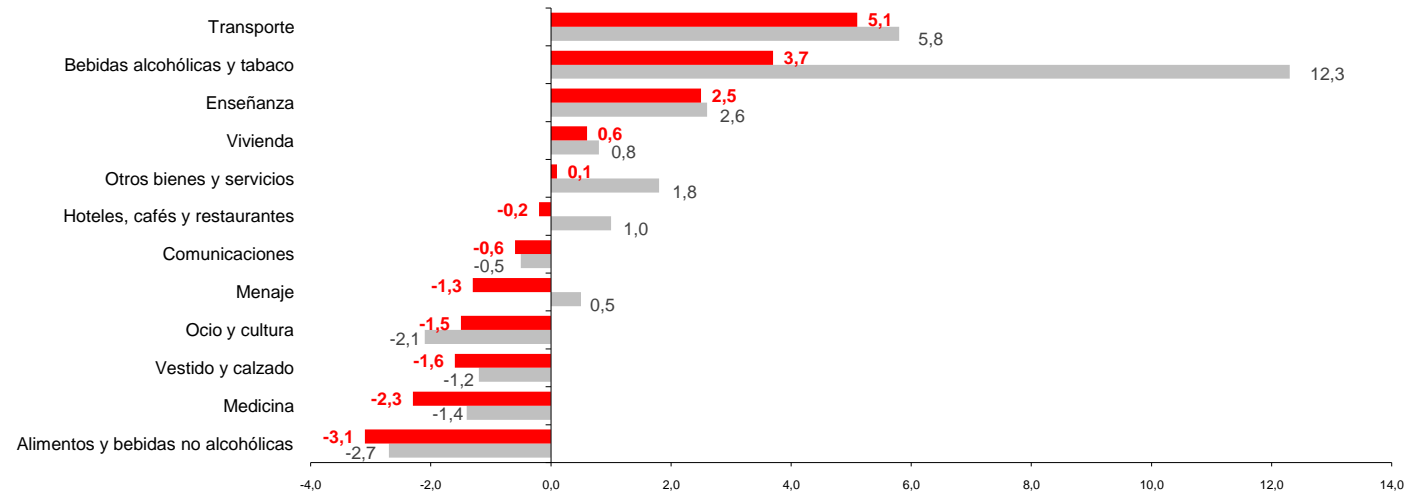
Variación de precios por grupos sobre el mes anterior



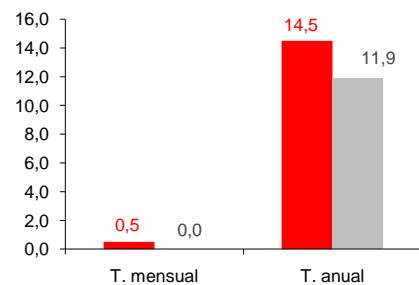
Inflación subyacente



Variación de precios por grupos sobre el año anterior



Carburantes y combustibles



CANARIAS

NACIONAL