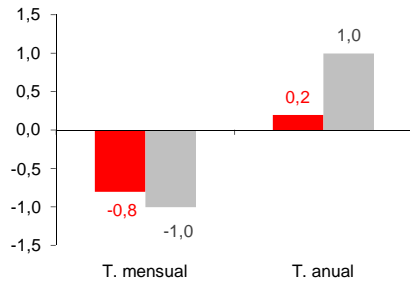


IPC enero 2010

Tras diez meses de tasas anuales negativas, el IPC de enero acaba con la deflación al obtener un 0,2% de variación interanual, debido principalmente al encarecimiento del transporte y los carburates. Esto hace que la inflación subyacente continúe en una tasa anual negativa del -0,7%.

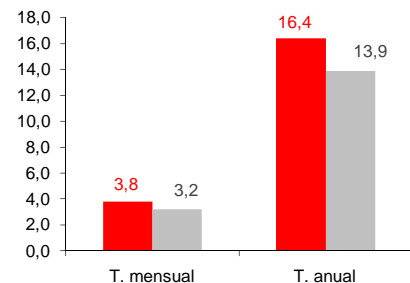
Índice general



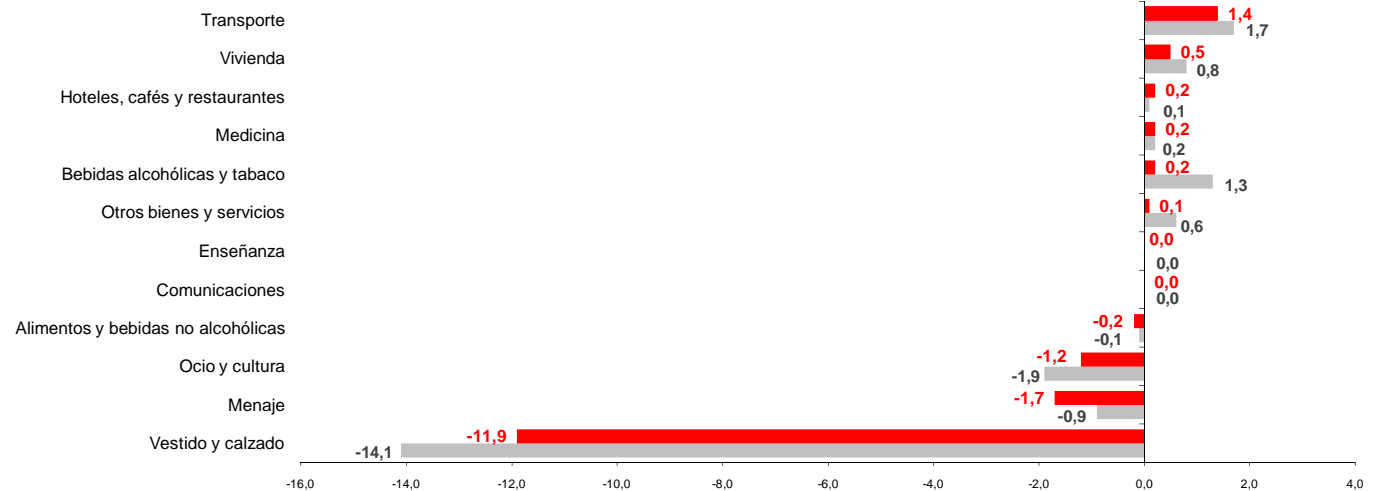
Inflación subyacente



Carburantes y combustibles



Variación de precios por grupos sobre el mes anterior



Variación de precios por grupos sobre el año anterior

