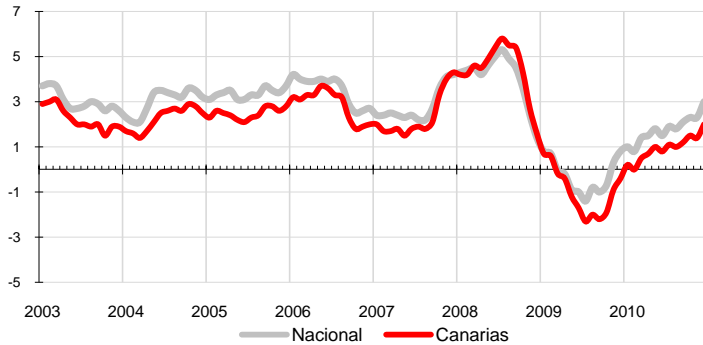


El Archipiélago cierra el año con una inflación anual en el 2% con "Transporte" y "Bebidas alcohólicas y tabaco" como principales responsables inflacionistas, tras sufrir en diciembre un encarecimiento mensual del 0,5% por el efecto alcista de estos mismos grupos.

IPC - VARIACIÓN INTERANUAL

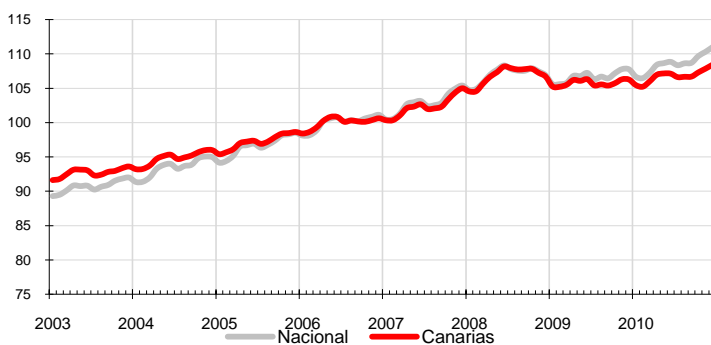


Canarias sufrió una subida de sus precios del 0,5% en el mes de diciembre sobre el mes anterior, situando el Índice general de Precios de Consumo un 2% por encima del de hace un año. En el conjunto nacional los precios ascendieron en diciembre respecto a noviembre un 0,6%, lo que cierra el año con una tasa interanual en el 3%, ampliando el diferencial de inflación anual entre el conjunto nacional y Canarias en 1 punto.

Variación mensual

Los mayores aumentos mensuales se produjeron en los grupos de "Bebidas alcohólicas y tabaco" (3,7%) y "Transporte" (1,8%). Por el contrario, los mayores descensos se registraron en "Vestido y calzado (-0,5%) y "Menaje" (-0,3%).

IPC - INDICE 2003-2010



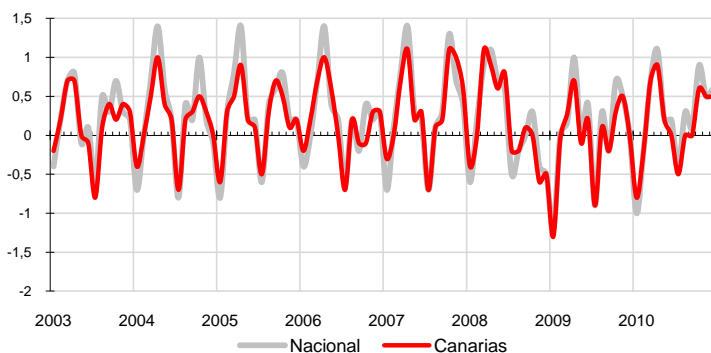
Variación anual

"Transporte" y "Bebidas alcohólicas y tabaco" son los grupos más inflacionistas de los últimos doce meses (8,7% y 4,6%, respectivamente). "Medicina" (-2,1%) y "Ocio y cultura" (-1,7%) fueron los grupos que más redujeron sus precios atendiendo a la tasa interanual.

Alimentación

Los precios de los alimentos y bebidas no alcohólicas crecieron un 0,2% en el último mes y un 0,4% en el conjunto nacional. En un año, los alimentos en el Archipiélago se encarecieron un 0,2%, mientras la media nacional ha crecido un 0,7%. Por rúbricas, el alimento con la tasa mensual más negativa en las Islas fue "Carne de ovino" (-2%), mientras que el que más se encareció fue "Azúcar" (1,8%).

IPC - VARIACIÓN MENSUAL



Servicios

El grupo especial "Servicios con alquiler de vivienda" aumentó sus precios en diciembre sobre el mes anterior un 0,4%, tanto en el Archipiélago como en el conjunto nacional. En un año, la variación para España (1,6%) ha sido siete décimas superior a la Canaria (0,9%).

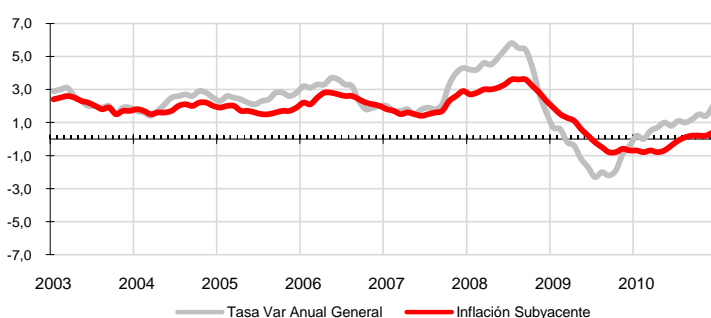
Bienes industriales

La tasa de variación mensual de este grupo especial muestra encarecimientos de sus precios del 0,6%, en Canarias y en el conjunto nacional. La tasa anual refleja un aumento en Canarias del 3,8% y del 4,7% en España. Los bienes industriales duraderos registraron descensos mensuales en sus precios en el Archipiélago (-0,2%) y aumentos en el conjunto español (0,1%). La variación anual muestra un incremento en Canarias (0,2%) y en el total nacional (1,3%). Los no duraderos presentan encarecimientos mensuales (1% Canarias y 0,8% nacional) y anuales (5,6% Canarias y 6,2% nacional). Por su parte, los productos energéticos incrementaron sus precios mensualmente, tanto en Canarias (3%) como en el conjunto nacional (2,8%). En un año este grupo especial ha aumentado su precio en las Islas un 16,6% y un 15,6% en toda España.

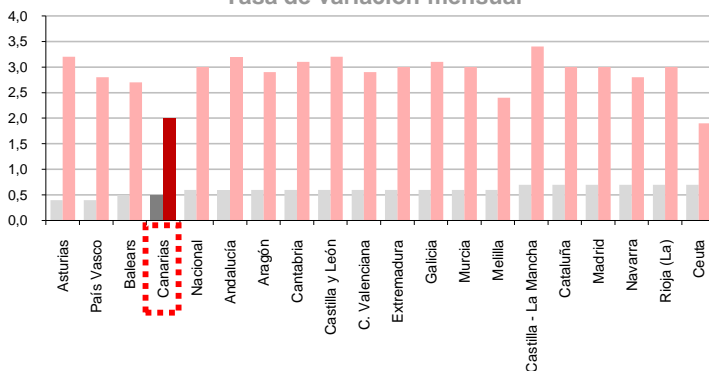
Inflación Subyacente

La inflación subyacente registra aumentos mensuales tanto en Canarias como en el conjunto nacional (0,2% y 0,3% respectivamente). En cuanto a la variación anual, se situó en las Islas en 0,4%, 1,6 puntos por debajo del índice general canario y 1,1 puntos inferior a la subyacente nacional (1,5%).

INFLACIÓN SUBYACENTE EN CANARIAS. 2003-2010
Tasa de variación interanual



IPC POR COMUNIDADES AUTONOMAS Tasa de variación interanual



Tasa de variación mensual

Comunidades Autónomas

Canarias fue la tercera región junto a Baleares con menor aumento mensual del IPC (0,5%). El menor encarecimiento lo experimentó Asturias con un 0,4% y el mayor Ceuta con un 0,7%.

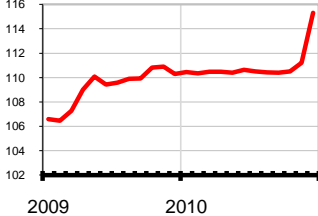
Según la tasa interanual, Canarias (2%) es la segunda región tras Ceuta (1,9%) con la variación de precios más baja, mientras que Castilla - La Mancha sufrió el mayor aumento sobre los precios de hace un año (3,4%).

Provincial

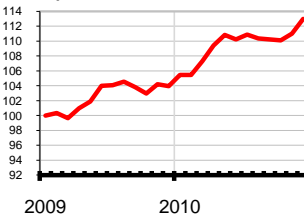
La tasa de variación mensual fue el 0,5%, tanto en la provincia de Santa Cruz de Tenerife como en Las Palmas. En un año, la provincia occidental ha sufrido un aumento ligeramente superior (2,1%) al de Las Palmas (2%).

Grupos Índices

Bebidas alcohólicas y tabaco

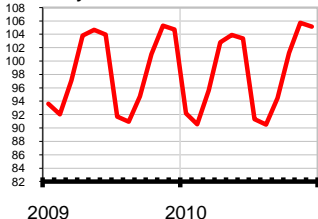


Transporte

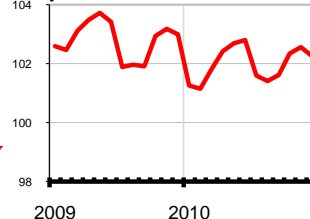


SUBEN

Vestido y calzado



Menaje



BAJAN

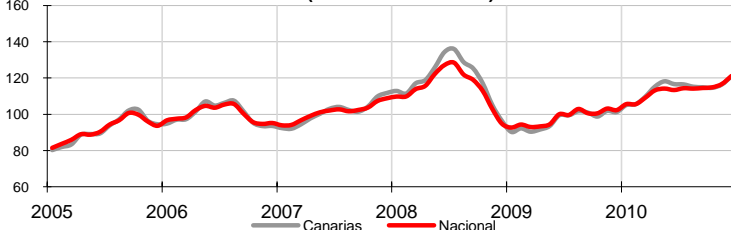
Lo mejor y lo peor del mes

La mayor inflación en el mes recayó en el grupo de "Bebidas alcohólicas y tabaco" (3,7%), mientras que "Vestido y calzado" fue el que más se abarató (-0,5%). Las rúbricas con incrementos de precios más acusados en el mes fueron "Tabaco" (5,5%), "Transporte personal" (1,9%) y "Azúcar" (1,8%). Por el contrario, "Carne de ovino" (-2%), "Patatas y sus preparados" (-1,7%) y "Agua mineral, refrescos y zumos" (-1,4%), experimentaron las mayores caídas de precios.

Carburantes y combustibles

El grupo especial "Carburantes y combustibles" sufrió un ascenso mensual de precios en Canarias (3,9%) y en el conjunto español (3,8%). Por lo que se refiere a la tasa interanual, la subida de precios en Canarias fue del 19,5%, mientras que la media española se quedó en un 18,4% .

Carburantes y combustibles INDICE (año base 2006=100)



Efecto Euro

En diciembre, la cotización del euro frente al dólar aumentó 0,0247, pasando de 1,3115\$ a 1,3362\$. El valor máximo se alcanzó el día 14 y fue de 1,3435\$ y el mínimo se situó en 1,3064\$ el día 23 de diciembre.

Valoración y Previsiones

En diciembre, las alzas en "Bebidas alcohólicas y tabaco" y "Transporte" revelan que la inflación registrada tiene su origen en las subidas impositivas del tabaco y de los carburantes. mientras que la subyacente tan solo creció un 0,2% mensual y un 0,4% anual, mostrando el débil tirón del consumo sobre los precios menos influidos por factores coyunturales.

La previsión para el mes de enero es de reducción mensual de los precios por la temporada de rebajas, aunque se espera que la inflación anual se mantenga en torno al 2% en Canarias por los encarecimientos en los mercados de crudo que se están produciendo.

LO MEJOR DEL MES

Por rúbrica

Por rúbrica	Variación mensual en Canarias
Carne de ovino	-2,0%
Patatas y sus preparados	-1,7%
Agua mineral, refrescos y zumos	-1,4%

LO PEOR DEL MES

Por rúbrica

Por rúbrica	Variación mensual en Canarias
Tabaco	5,5%
Transporte personal	1,9%
Azúcar	1,8%