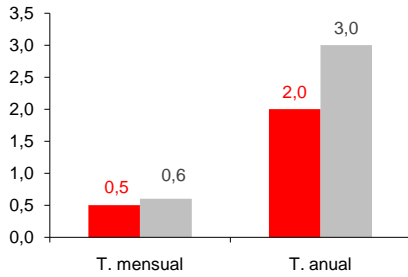


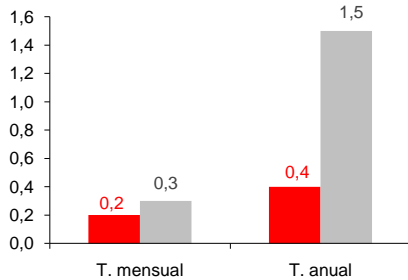
IPC diciembre 2010

El Archipiélago cierra el año con una inflación anual en el 2% con "Transporte" y "Bebidas alcohólicas y tabaco" como principales responsables inflacionistas, tras sufrir en diciembre un encarecimiento mensual del 0,5% por el efecto alcista de estos mismos grupos.

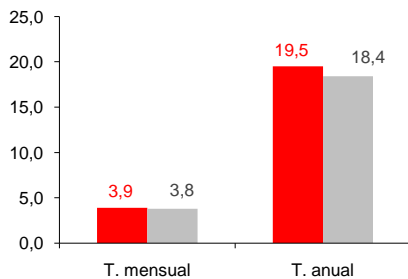
Índice general



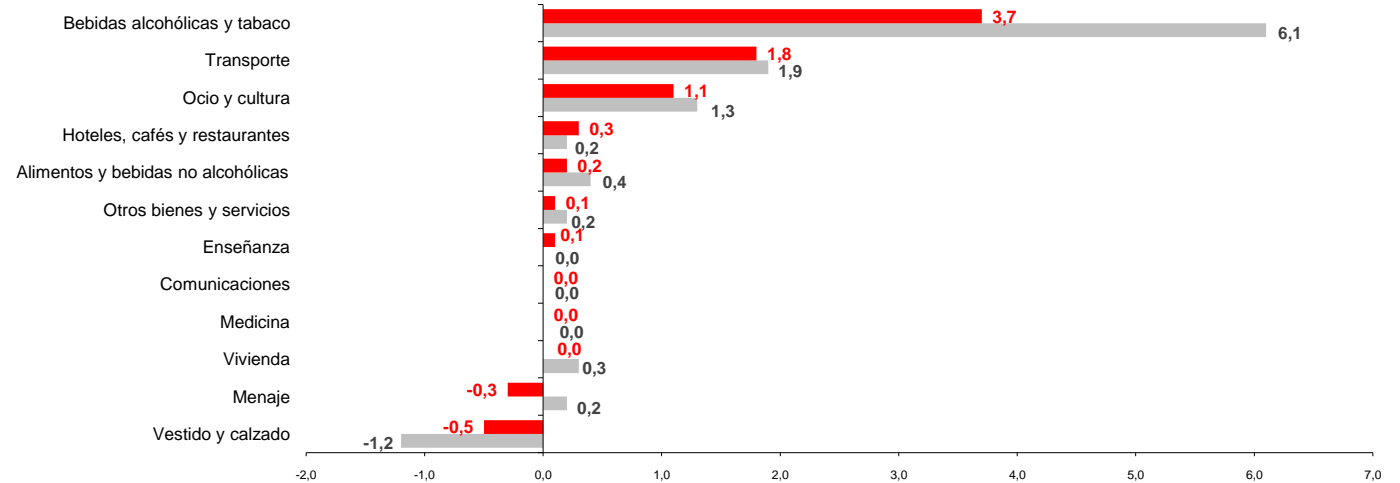
Inflación subyacente



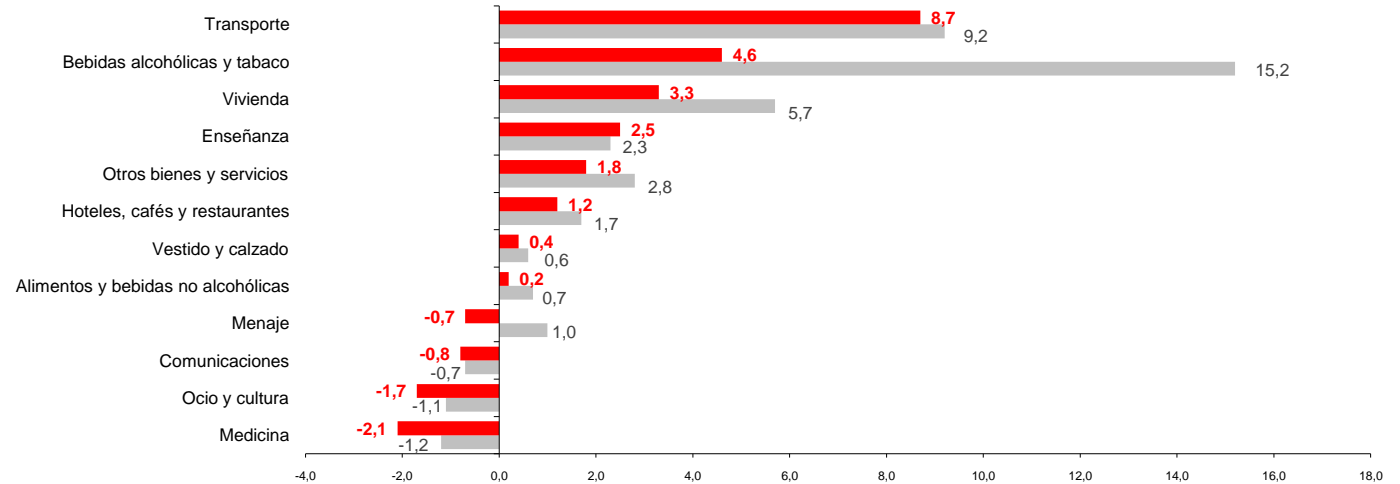
Carburantes y combustibles



Variación de precios por grupos sobre el mes anterior



Variación de precios por grupos sobre el año anterior



CANARIAS



NACIONAL

Fuente: INE

Elaboración: Servicio de Estudios Cámara de Comercio de Santa Cruz de Tenerife