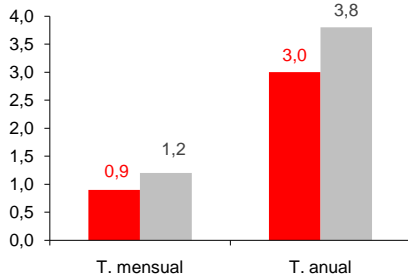


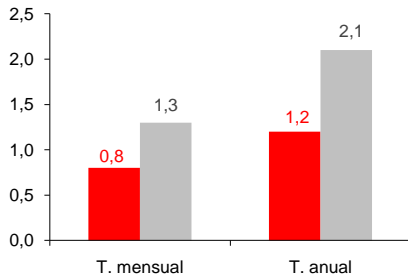
IPC abril 2011

Los grupos "Vestido y calzado" y "Transporte" vuelven a ser los principales responsables de la subida mensual del 0,9% en el IPC, lo que empuja al alza a la inflación anual 1 décima hasta el 3%. Por su parte la subyacente sube hasta el 1,2%.

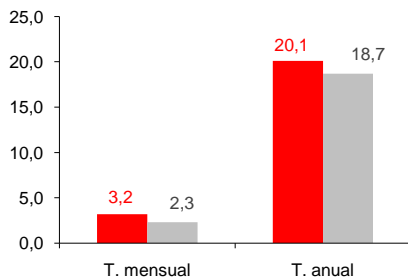
Índice general



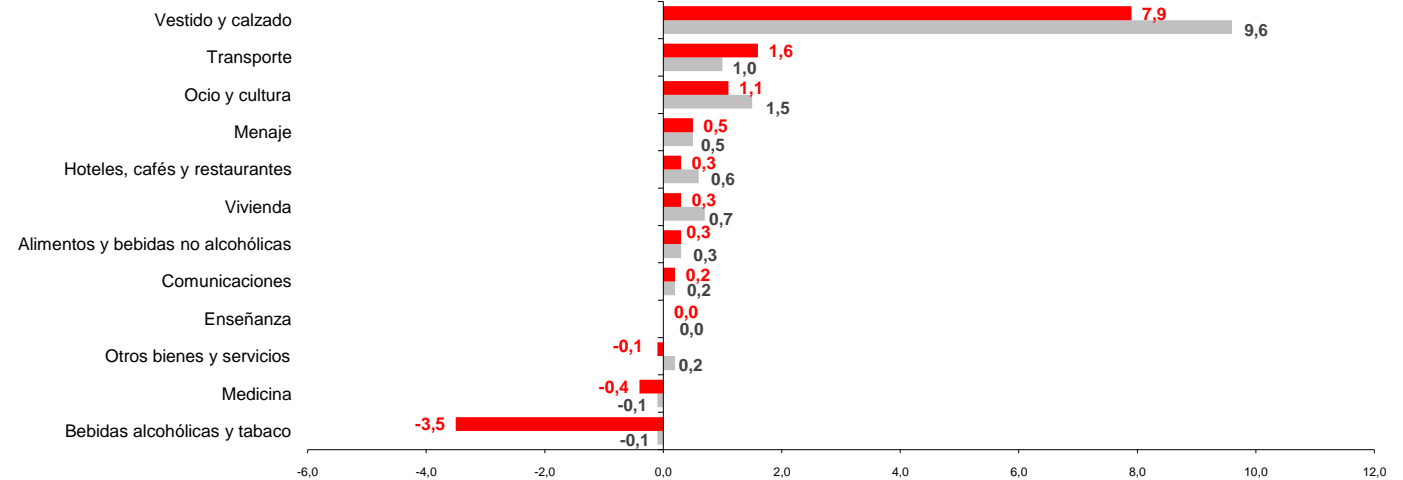
Inflación subyacente



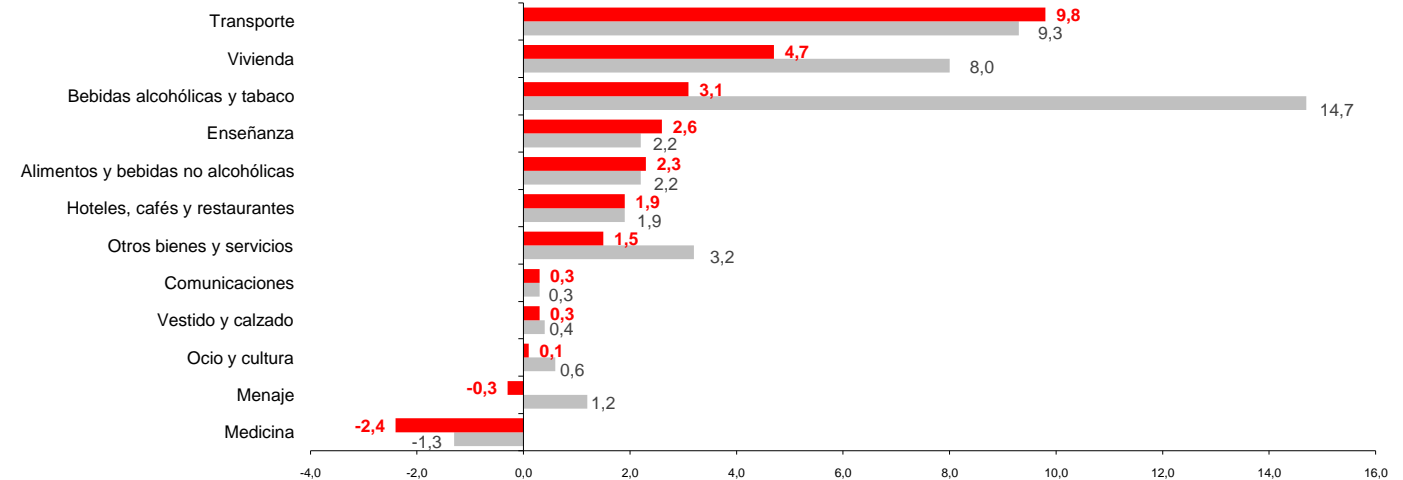
Carburantes y combustibles



Variación de precios por grupos sobre el mes anterior



Variación de precios por grupos sobre el año anterior



CANARIAS



NACIONAL

Fuente: INE

Elaboración: Servicio de Estudios Cámara de Comercio de Santa Cruz de Tenerife