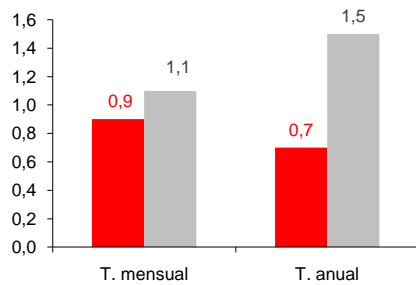


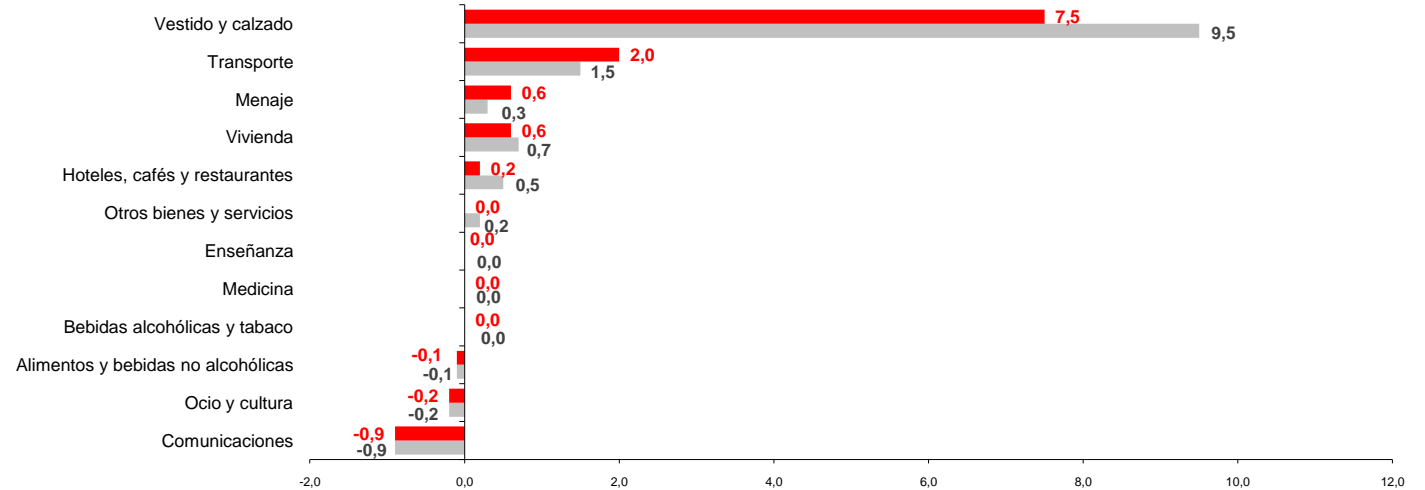
IPC abril 2010

El cambio de temporada en vestido y calzado hace subir el Índice de Precios de Consumo en las Islas un 0,9% sobre marzo. Por su parte, la inflación anual se sitúa en el 0,7%, con el transporte y los carburantes como principales impulsores al alza de los precios. Sin embargo la inflación subyacente intensifica ligeramente sus valores negativos hasta un -0,8%.

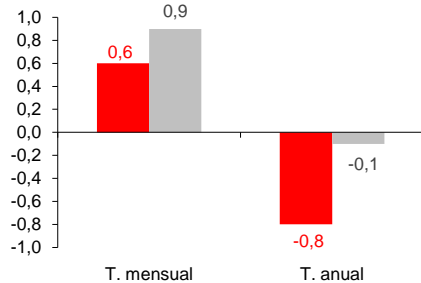
Índice general



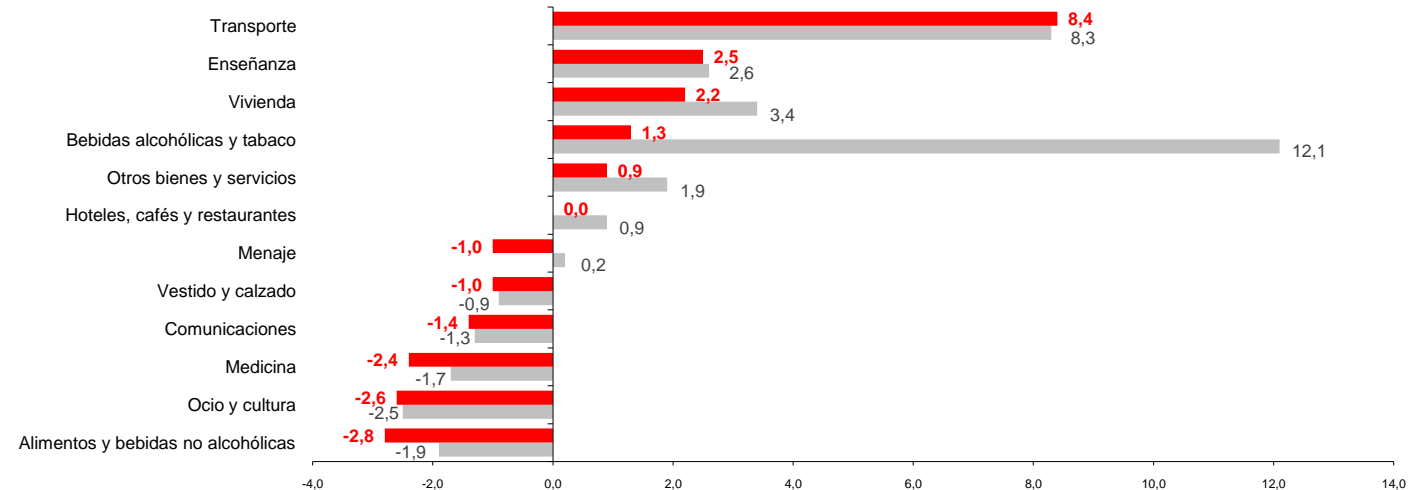
Variación de precios por grupos sobre el mes anterior



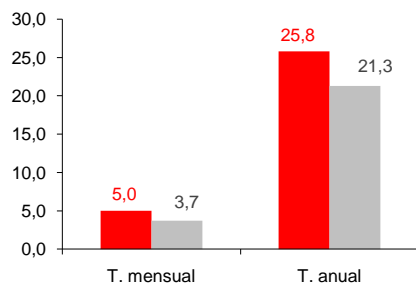
Inflación subyacente



Variación de precios por grupos sobre el año anterior



Carburantes y combustibles



CANARIAS



NACIONAL