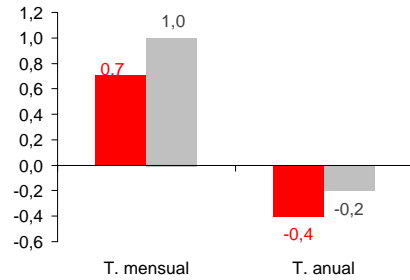


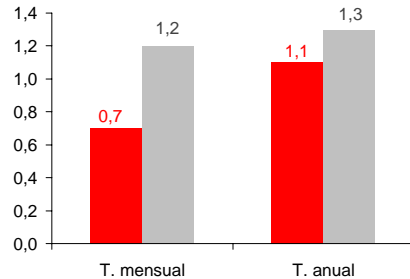
IPC abril 2009

La tasa de variación anual vuelve a ser negativa por segundo mes consecutivo, a pesar de la subida del 0,7% de los precios en Canarias respecto al mes anterior. La inflación subyacente sigue en positivo por encima del 1%, aunque reduciendo ligeramente su crecimiento.

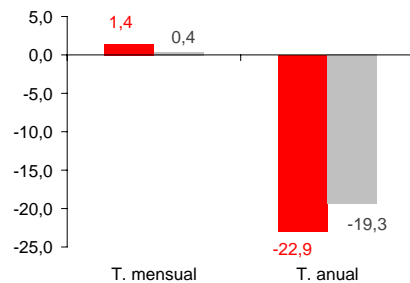
Índice general



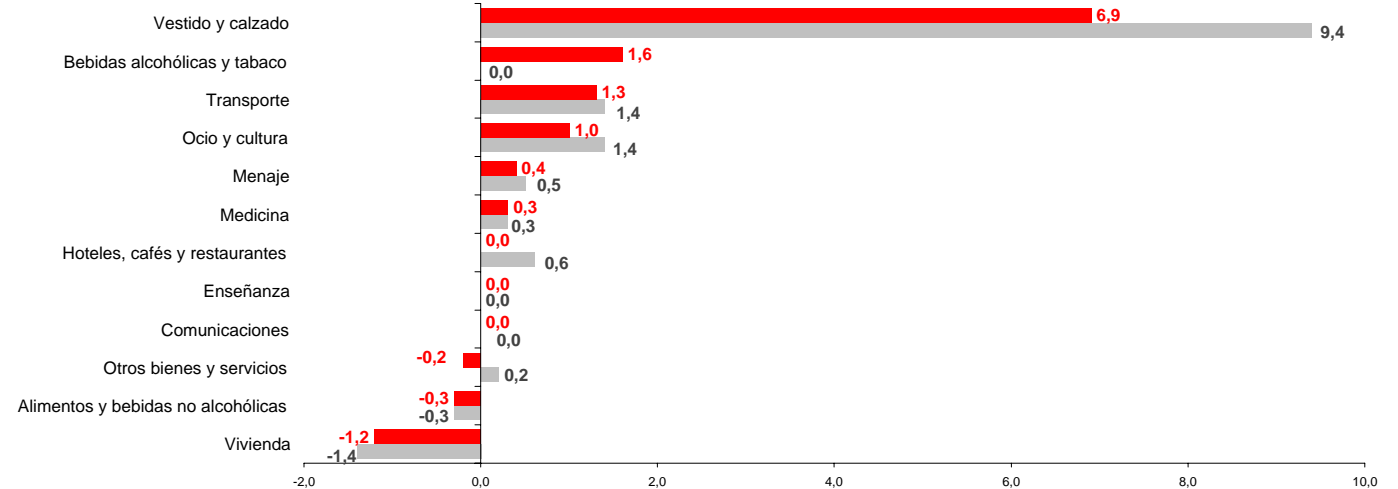
Inflación subyacente



Carburantes y combustibles



Variación de precios por grupos sobre el mes anterior



Variación de precios por grupos sobre el año anterior

