



INDICADOR DE confianza Empresarial

SUMARIOS

La menor actividad turística esperada (propia del segundo trimestre de cada año) incide en el aumento de la estabilidad empresarial.

El 84% de los empresarios de Tenerife mantendrá o mejorará sus resultados en el corto plazo

Un 25% del tejido productivo insular ha aumentado su actividad en el primer trimestre del año.

El 72,5% de las empresas conservará su plantilla en los próximos meses.

El Indicador de Confianza Empresarial de la isla de Tenerife no ha parado de crecer durante los dos últimos años.

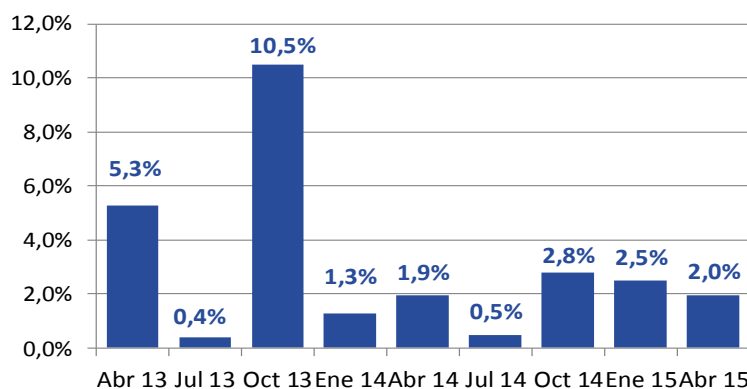
ICE TENERIFE—CANARIAS

Indicador de confianza empresarial

La confianza de los empresarios tinerfeños mantiene su ritmo de crecimiento con una variación al alza en el segundo trimestre de 2015 del 2%. Un avance similar al registrado hace un año (1,9%).

El 20% de los empresarios de Tenerife son optimistas sobre la marcha de su negocio para el segundo trimestre de 2015

TENERIFE
Tasa de Variación Indicador de Confianza Empresarial



Los empresarios de Tenerife son un 12% menos pesimistas que hace un año y un 27% menos que hace dos.

Evolución de las Expectativas Desfavorables
(% repuestas empresariales)



INDICADORES DE SITUACIÓN Y EXPECTATIVAS-TENERIFE

El 25% de los gestores de establecimientos empresariales de Tenerife ha tenido una opinión favorable sobre la marcha de su negocio en el primer trimestre de 2015. Un porcentaje idéntico al de los que han manifestado que la misma ha retrocedido.

La diferencia entre los porcentajes de respuestas favorables y desfavorables referidas a los primeros tres meses del año, denominado **balance de situación**, arroja un saldo de cero puntos, mejorando las expectativas manifestadas previamente para ese trimestre que eran de -4,4 puntos.

Los resultados de las empresas de Tenerife durante el primer trimestre de 2015 superaron las expectativas iniciales para el mismo.

Las expectativas de negocio de las empresas tinerfeñas continúan recortando negatividad

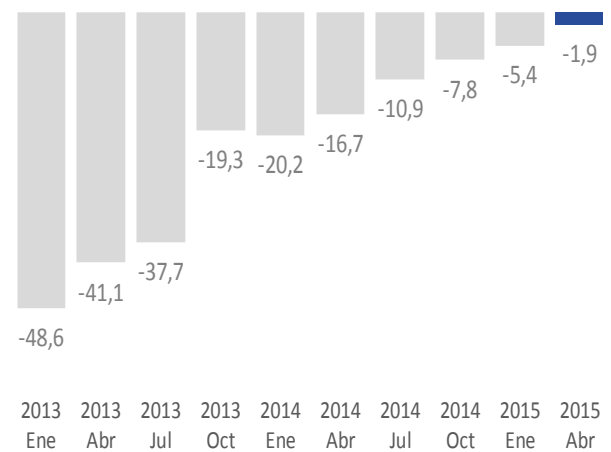
La estabilidad empresarial aumenta en el segundo trimestre del año, con un 58,7% de los empresarios afirmando que mantendrá su actividad empresarial durante el segundo trimestre. Un 19,7% confía en mejorarla, mientras que el 21,6% restante opina que esta podría descender.

La diferencia entre las respuestas favorables y desfavorables sobre la evolución de la empresa en el corto plazo, denominada **balance de expectativas**, se sitúa en los -1,9 puntos, frente a los -5,4 del trimestre anterior o los -16,7 de abril de 2014.

Evolución de los saldos de Situación



Evolución de los saldos de Expectativas



Opinión resultados y expectativas empresarios tinerfeños, abril 2015

