

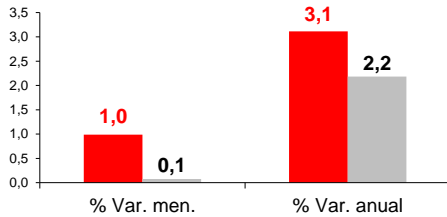
CANARIAS AFILIADOS A LA SEGURIDAD SOCIAL

Septiembre 2014

La media de afiliados a la Seguridad Social aumenta en septiembre en 6.600 ocupados respecto al mes anterior (1%) y se sitúa en los 673.920 trabajadores, 20.346 más que hace un año (3,1%). Por regímenes de afiliación, la media de trabajadores por cuenta ajena crece un 1,2% y los autónomos aumentan un 0,4% sobre el mes anterior.

Afiliados Seguridad Social

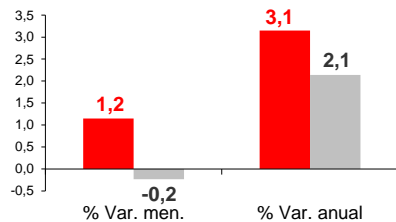
NACIONAL 16.661.703
CANARIAS 673.920



Por regímenes

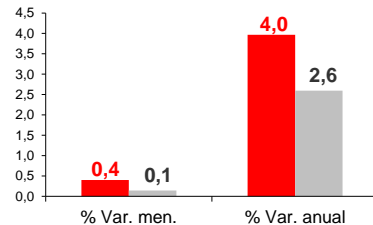
RÉG. GENERAL

NACIONAL 12.314.519
CANARIAS 534.912

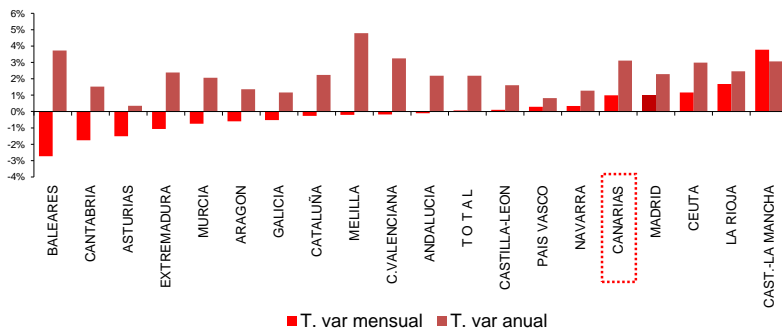


REG. AUTÓNOMO

3.114.225
109.821

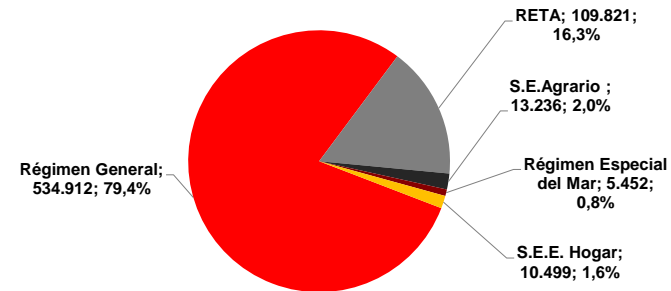


Por Comunidad Autónoma



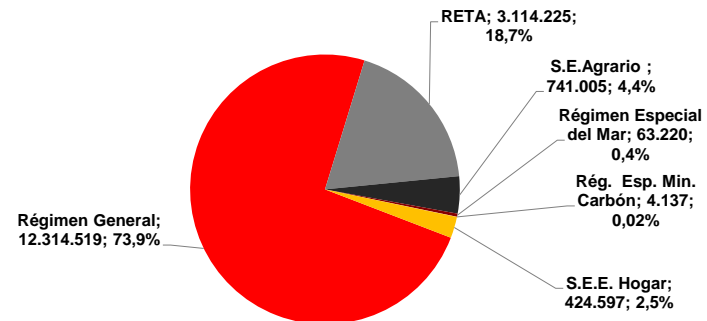
Afiliados Canarias por regímenes

Distribución



Afiliados Nacional por regímenes

Distribución



■ CANARIAS ■ NACIONAL