

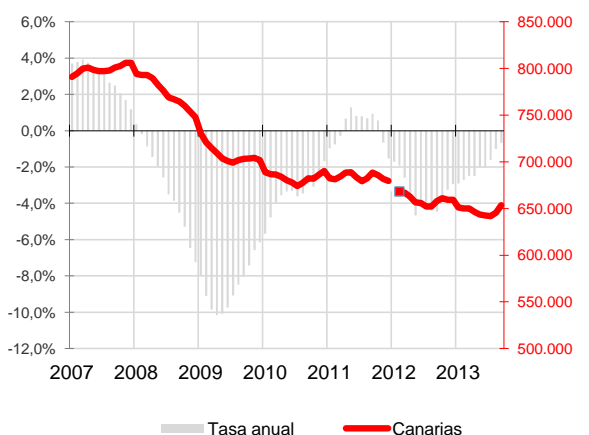
CANARIAS AFILIADOS A LA SEGURIDAD SOCIAL



Septiembre 2013

En septiembre, la media de afiliados a la Seguridad Social aumenta en 7.831 ocupados más que el mes anterior (1,2%) y se sitúa en los 653.574 trabajadores, 4.385 menos que hace un año (-0,7%). Por regímenes de afiliación, la media de trabajadores por cuenta ajena es un 1,5% superior a la del mes anterior, mientras que los autónomos aumentan un 0,3%.

Afiliados a la Seguridad Social Canarias

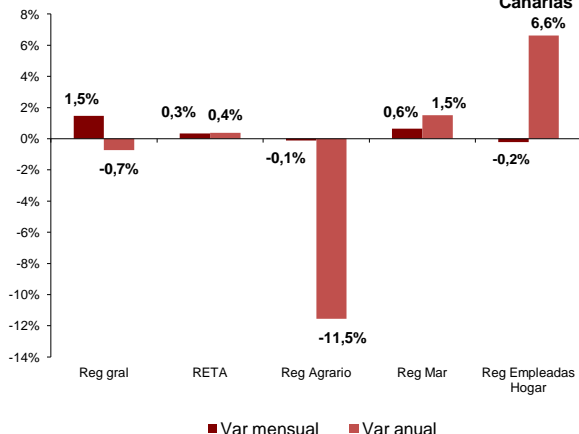


Afiliados a la Seguridad Social

La media mensual de trabajadores afiliados a la Seguridad Social se sitúa en septiembre en 653.574 personas, lo que supone un aumento mensual en la afiliación de 7.831 trabajadores (1,2%) y una reducción de 4.385 afiliados en el Archipiélago respecto a septiembre de 2012, un descenso que se cuantifica en una tasa anual del -0,7%.

En el conjunto nacional, la media de afiliados desciende en 22.242 personas sobre el mes anterior, cantidad que supone una variación mensual del -0,1% y coloca el total de personas que cotizan a la seguridad social en 16.305.445 trabajadores, 504.358 menos que hace un año, lo que supone una caída a una tasa anual del 3%.

Afiliados por regímenes Canarias

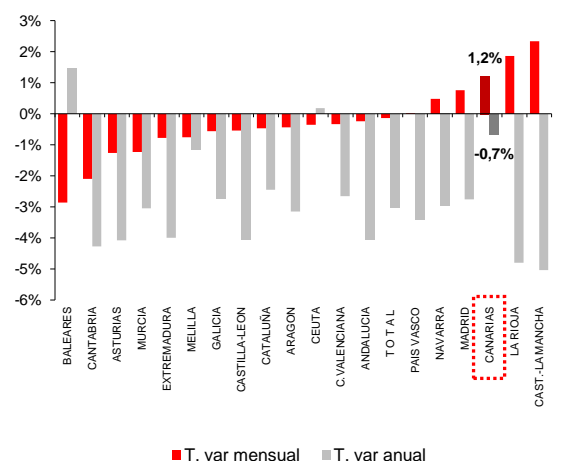


Regímenes de afiliación

La media de afiliados al régimen general registró un aumento mensual del 1,5%, mientras que la tasa anual fue del -0,7%. Por su parte, los trabajadores autónomos experimentaron una variación mensual del 0,3% y del 0,4% anual.

El régimen agrario registra un ligero descenso mensual del 0,1% y desciende un 11,5% anualmente y el del mar aumenta la afiliación un 0,6% sobre el mes anterior y la tasa anual se cifra en el 1,5%. El sistema especial de empleadas del hogar disminuye un 0,2% mensualmente y crece un 6,6% sobre el año anterior.

Afiliados por CC.AA.



Comunidades Autónomas

La mayoría de las regiones españolas han registrado descensos mensuales de la afiliación media, siendo el más acusado el de Baleares (-2,9%) y el menos el de Andalucía (-0,2%). Canarias se sitúa entre las zonas en las que ha aumentado el número de trabajadores afiliados y de ellas destaca Castilla-La Mancha, con un crecimiento del 2,3%. El menor aumento se ha producido en Navarra (0,5%).

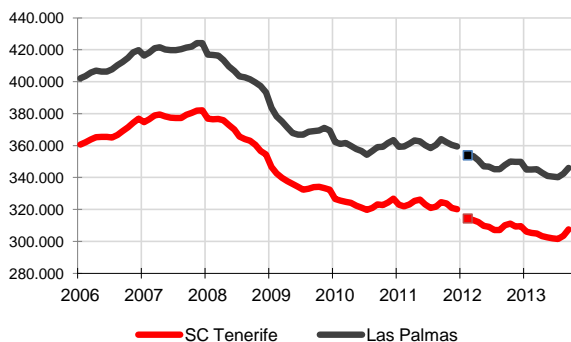
En cuanto a la tasa de variación anual, la afiliación ha disminuido en casi todas las regiones. La caída más importante la registra Castilla-La Mancha (-5%), seguida de La Rioja (-4,8%) y la menos, Canarias (-0,7%), seguida de Melilla (-1,2%). La Ciudad Autónoma de Ceuta, junto con las Islas Baleares, son las únicas regiones en las que aumenta la afiliación media anual.

CANARIAS AFILIADOS A LA SEGURIDAD SOCIAL



Septiembre 2013

Afiliados a la Seguridad Social por provincias



Afiliación provincial

Las dos provincias canarias registran evoluciones positivas en sus tasas mensuales. En Santa Cruz de Tenerife, el número de afiliaciones se sitúa en septiembre en 307.583, con un aumento de 4.179 trabajadores (1,4%), y Las Palmas alcanza los 345.991 afiliados, 3.653 más que el mes anterior (1,1%).

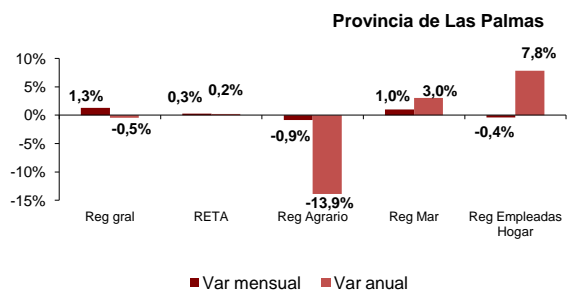
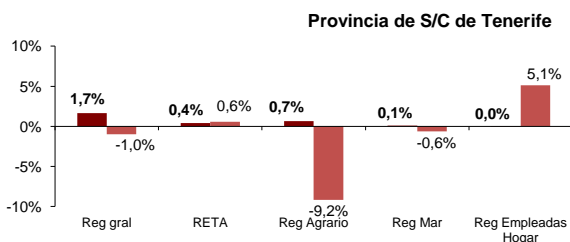
Las tasas de variación anual de ambas provincias siguen reflejando descensos, siendo más acusado el de Santa Cruz de Tenerife (-0,8%) que el de Las Palmas (-0,5%).

Regímenes por provincias

Se producen bajadas anuales de los afiliados al régimen general en ambas provincias, siendo mayor la caída en la provincia occidental (-1%) que en la oriental (-0,5%).

Los afiliados en el régimen de autónomos aumentan anualmente tanto en Las Palmas (0,2%) como en Santa Cruz de Tenerife (0,6%).

El régimen agrario en Santa Cruz de Tenerife disminuye su afiliación anualmente un 9,2%, al igual que en Las Palmas, donde el descenso de afiliación es del 13,9%. La afiliación al régimen de empleadas del hogar continúa aumentando en ambas provincias y en el del mar desciende un 0,6% en Santa Cruz de Tenerife mientras que aumenta un 3% en Las Palmas.



Regional / Nacional

	Canarias				España			
	Último dato	Tasa mensual	Tasa media*	Tasa anual	Último dato	Tasa mensual	Tasa media*	Tasa anual
Afiliados medios a la Seg. Soc.	653.574	1,21%	-2,0%	-0,7%	16.305.445	-0,1%	-3,9%	-3,0%
Régimen General	518.578	1,46%	-2,8%	-0,7%	12.056.365	-0,4%	-5,1%	-3,6%
Régimen Autónomo	105.629	0,3%	0,0%	0,4%	3.035.491	0,0%	-1,0%	-0,3%
Régimen Agrario	13.310	-0,1%	-6,9%	-11,5%	725.195	3,9%	-8,4%	-9,7%
Reg. Mar (Cta. Ajena)	4.928	0,85%	-2,0%	1,7%	50.773	-2,4%	-0,5%	0,3%
Reg. Mar (Cta. Propia)	450	-1,5%	-1,6%	-0,9%	12.765	-0,8%	-4,0%	-2,8%
Reg. Empleadas hogar	10.680	-0,2%	30,0%	6,6%	420.471	-0,4%	26,1%	8,3%

Provincial

	Santa Cruz de Tenerife				Las Palmas			
	Último dato	Tasa mensual	Tasa media*	Tasa anual	Último dato	Tasa mensual	Tasa media*	Tasa anual
Afiliados medios a la Seg. Soc.	307.583	1,4%	-2,2%	-0,8%	345.991	1,1%	-1,8%	-0,5%
Régimen General	241.584	1,7%	-3,0%	-1,0%	276.994	1,3%	-2,5%	-0,5%
Régimen Autónomo	52.396	0,40%	-0,2%	0,6%	53.233	0,3%	0,2%	0,2%
Régimen Agrario	6.800	0,7%	-5,3%	-9,2%	6.511	-0,9%	-8,4%	-13,9%
Reg. Mar (Cta. Ajena)	1.943	0,3%	-3,3%	-0,8%	2.985	1,2%	-1,1%	3,4%
Reg. Mar (Cta. Propia)	219	-1,4%	0,8%	0,4%	230	-1,5%	-3,8%	-2,0%
Reg. Empleadas hogar	4.642	0,0%	28,30%	5,1%	6.038	-0,4%	31,3%	7,8%

* promedio de lo que va de año