

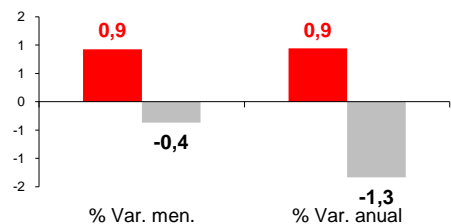
CANARIAS AFILIADOS A LA SEGURIDAD SOCIAL

Septiembre 2011

La media de afiliados en el mes de septiembre creció en Canarias en 6.332 trabajadores, con un aumento del 0,9% tanto mensual como anual. El régimen general aumentó mensualmente (1,1%), al igual que el de autónomo (0,3%). Por su parte, las tasas anuales también reflejan incrementos de afiliados en ambos regímenes (1,1% y 0,5%), respectivamente

Afiliados Seguridad Social

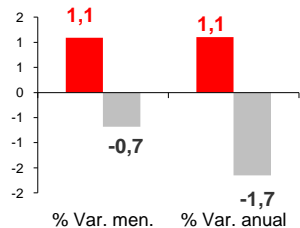
NACIONAL 17.435.562
CANARIAS 688.610



Por regímenes

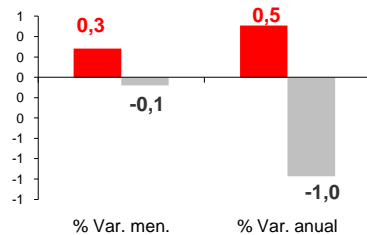
RÉG. GENERAL

NACIONAL 13.162.855
CANARIAS 556.046

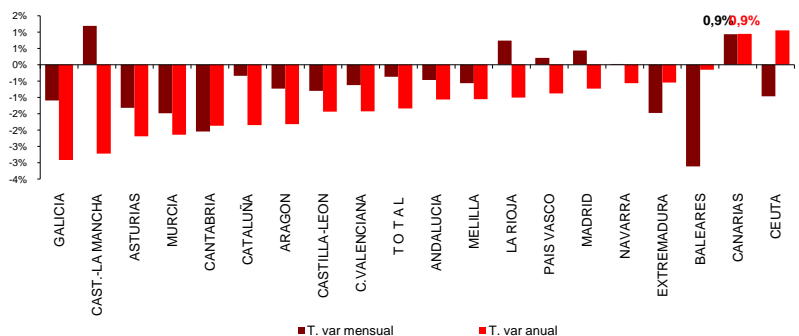


REG. AUTÓNOMO

3.092.136
104.985

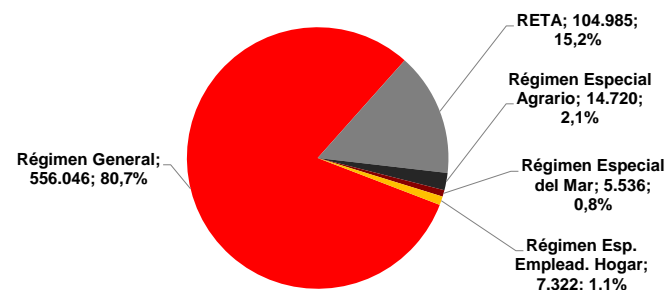


Por Comunidad Autónoma



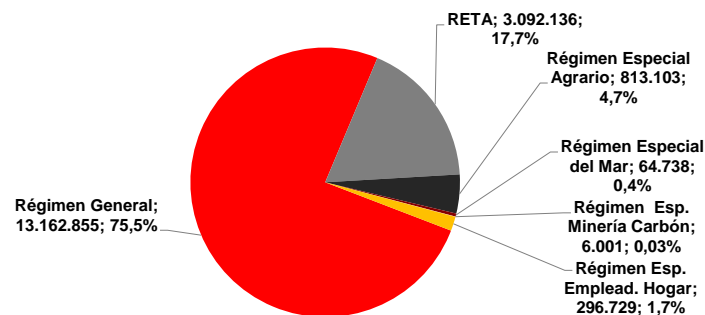
Afiliados Canarias por regímenes

Distribución



Afiliados Nacional por regímenes

Distribución



■ CANARIAS ■ NACIONAL