

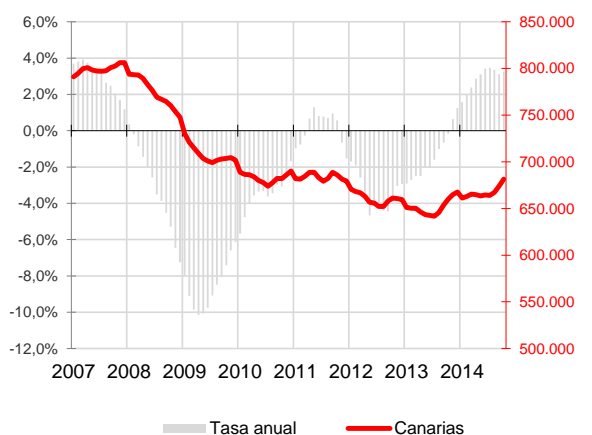
# CANARIAS AFILIADOS A LA SEGURIDAD SOCIAL



Octubre 2014

La media de afiliados a la Seguridad Social aumenta en octubre en 7.505 ocupados respecto al mes anterior (1,1%) y se sitúa en los 681.425 trabajadores, 21.464 más que hace un año (3,3%). Por regímenes de afiliación, la media de trabajadores por cuenta ajena crece un 1,2% y los autónomos aumentan un 0,9% sobre el mes anterior.

Afiliados a la Seguridad Social Canarias

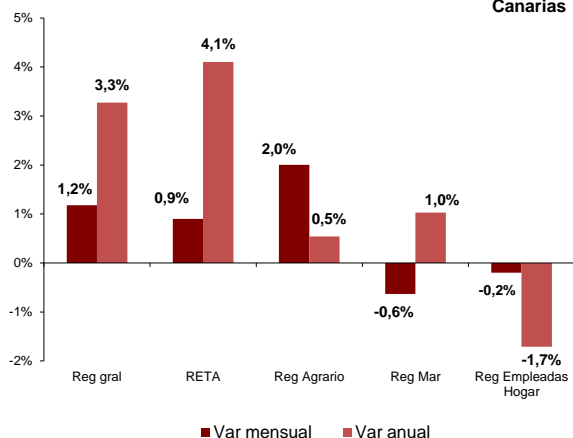


## Afiliados a la Seguridad Social

La media mensual de trabajadores afiliados a la Seguridad Social se sitúa en octubre en 681.425 personas, lo que supone un aumento mensual en la afiliación de 7.505 trabajadores (1,1%) y un incremento de 21.464 afiliados en el Archipiélago respecto a octubre de 2013, que se cuantifica en una tasa anual del 3,3%.

En el conjunto nacional, la media de afiliados aumenta en 28.817 personas sobre el mes anterior, cantidad que supone una variación mensual del 0,2% y coloca el total de personas que cotizan a la seguridad social en 16.690.520 trabajadores, 330.147 más que hace un año, lo que supone un crecimiento a una tasa anual del 2%.

Afiliados por regímenes Canarias

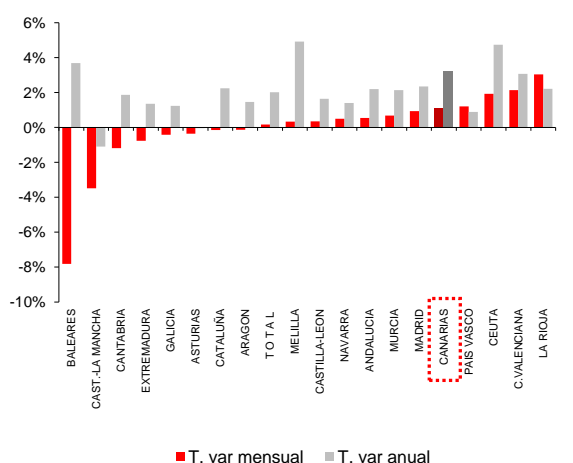


## Regímenes de afiliación

La media de afiliados al régimen general registró un aumento mensual del 1,2% y la tasa anual subió un 3,3%. Por su parte, los trabajadores autónomos experimentaron un crecimiento mensual del 0,9% y del 4,1% anual.

El régimen agrario registra un crecimiento mensual del 2% y del 0,5% anual. El régimen del mar disminuye su afiliación un 0,6% sobre el mes anterior y la tasa anual se cifra en el 1%. El sistema especial de empleadas del hogar desciende un 0,2% mensualmente y cae un 1,7% respecto al año anterior.

Afiliados por CC.AA.



## Comunidades Autónomas

En la mayoría de las regiones españolas se han producido aumentos mensuales de la afiliación media. El mayor crecimiento fue del 3% en La Rioja, seguido del 2,1% en Valencia y el menor del 0,3% en Melilla. De las regiones en las que descendió la afiliación, la mayor caída se registró en Baleares (-7,8%). Canarias registra el quinto crecimiento más acusado (1,1%).

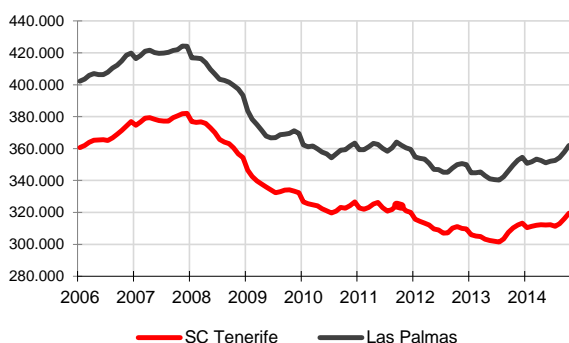
Respecto a la tasa de variación anual, la afiliación ha aumentado en la mayoría de las regiones españolas. El crecimiento más acusado se produce en Melilla (4,9%) y el menos en el País Vasco (0,9%). Por su parte, Asturias no registra variación y Castilla-La Mancha sufre la única caída del número de afiliados (-1,1%).

# CANARIAS AFILIADOS A LA SEGURIDAD SOCIAL



Octubre 2014

Afiliados a la Seguridad Social por provincias



## Afiliación provincial

La provincia de Santa Cruz de Tenerife registra una evolución positiva en su tasa mensual con 3.393 trabajadores más (1,1%) hasta un total de 319.476. En Las Palmas el número de afiliaciones se sitúa en octubre en 361.949, con un aumento de 4.112 trabajadores (1,1%).

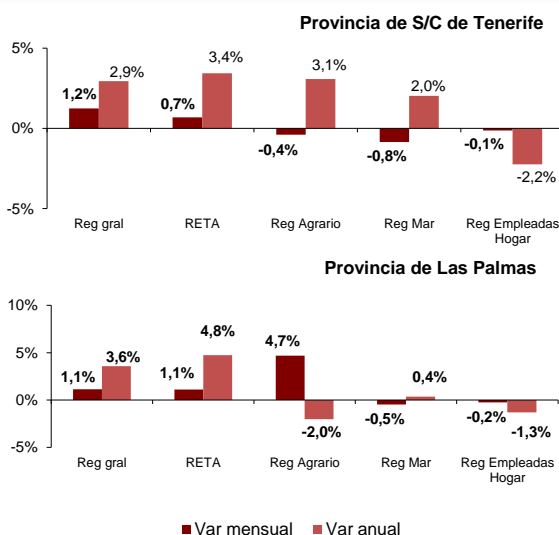
Las tasas de variación anual reflejan crecimientos del 3,5% de la afiliación media en la provincia oriental y del 2,9% en la occidental. En términos absolutos existen 12.332 trabajadores más que hace un año en Las Palmas y 9.132 en Santa Cruz de Tenerife.

## Regímenes por provincias

Los afiliados al régimen general aumentan un 1,2% en la provincia de Santa Cruz de Tenerife y un 1,1% en la de Las Palmas.

Se produce un aumento mensual en los afiliados al régimen de autónomos tanto en la provincia de Santa Cruz de Tenerife (0,7%) como en la de Las Palmas (1,1%).

El régimen agrario en Santa Cruz de Tenerife cae un 0,4% en octubre y aumenta un 4,7% en Las Palmas. La afiliación al régimen del mar disminuye tanto en Santa Cruz de Tenerife (-0,8%) como en Las Palmas (-0,5%). El de empleadas del hogar desciende un 0,1% en Santa Cruz de Tenerife y un 0,2% en Las Palmas.



## Regional / Nacional

	Canarias				España			
	Último dato	Tasa mensual	Tasa media*	Tasa anual	Último dato	Tasa mensual	Tasa media*	Tasa anual
Afiliados medios a la Seg. Soc.	681.425	1,11%	2,8%	3,3%	16.690.520	0,2%	1,4%	2,0%
Régimen General	541.218	1,18%	3,1%	3,3%	12.334.874	0,2%	1,3%	2,2%
Régimen Autónomo	110.809	0,9%	3,2%	4,1%	3.119.533	0,2%	2,1%	2,7%
Régimen Agrario	13.501	2,0%	-6,1%	0,5%	743.209	0,3%	0,0%	-2,1%
Reg. Mar (Cta. Ajena)	4.978	-0,67%	2,2%	1,3%	49.216	-3,1%	0,2%	0,6%
Reg. Mar (Cta. Propia)	440	-0,2%	-1,6%	-1,7%	12.714	2,3%	-1,2%	-3,6%
Reg. Empleadas hogar	10.479	-0,2%	-1,1%	-1,7%	426.879	0,5%	1,1%	1,1%

## Provincial

	Santa Cruz de Tenerife				Las Palmas			
	Último dato	Tasa mensual	Tasa media*	Tasa anual	Último dato	Tasa mensual	Tasa media*	Tasa anual
Afiliados medios a la Seg. Soc.	319.476	1,1%	2,7%	2,9%	361.949	1,1%	2,9%	3,5%
Régimen General	251.199	1,2%	3,0%	2,9%	290.019	1,1%	3,2%	3,6%
Régimen Autónomo	54.591	0,69%	2,8%	3,4%	56.218	1,1%	3,5%	4,8%
Régimen Agrario	6.953	-0,4%	-4,2%	3,1%	6.548	4,7%	-8,0%	-2,0%
Reg. Mar (Cta. Ajena)	1.983	-0,9%	2,5%	2,7%	2.995	-0,5%	2,0%	0,4%
Reg. Mar (Cta. Propia)	209	-0,7%	-3,6%	-3,7%	230	0,2%	0,3%	0,1%
Reg. Empleadas hogar	4.541	-0,1%	-1,01%	-2,2%	5.938	-0,2%	-1,1%	-1,3%

\* promedio de lo que va de año