

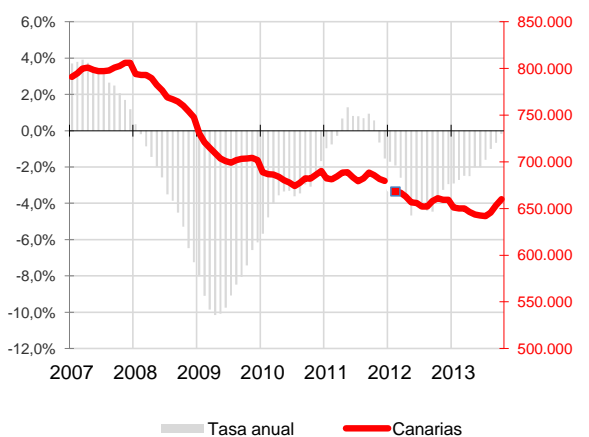
CANARIAS AFILIADOS A LA SEGURIDAD SOCIAL



Octubre 2013

En octubre, la media de afiliados a la Seguridad Social aumenta en 6.387 ocupados más que el mes anterior (1%) y se sitúa en los 659.962 trabajadores, 1.142 menos que en octubre de 2012 (-0,2%). Por regímenes de afiliación, la media de trabajadores por cuenta ajena es un 1,1% superior a la del mes anterior mientras que los autónomos aumentan un 0,8%.

Afiliados a la Seguridad Social Canarias

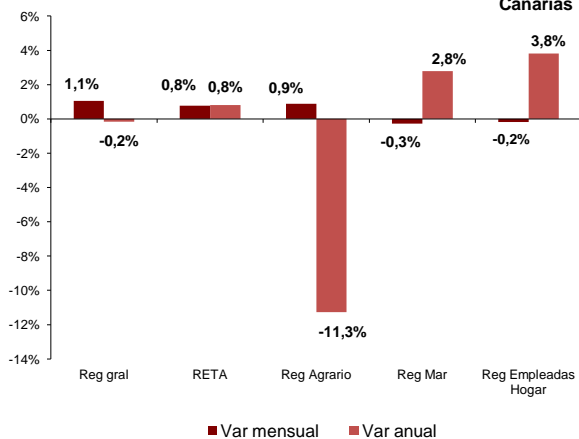


Afiliados a la Seguridad Social

La media mensual de trabajadores afiliados a la Seguridad Social se sitúa en octubre en 659.962 personas, lo que supone un aumento mensual en la afiliación de 6.387 trabajadores (1%) y una reducción de 1.142 afiliados en el Archipiélago respecto a octubre de 2012, un descenso que se cuantifica en una tasa anual del -0,2%.

En el conjunto nacional, la media de afiliados aumenta en 54.927 personas sobre el mes anterior, cantidad que supone una variación mensual del 0,3% y coloca el total de personas que cotizan a la seguridad social en 16.360.373 trabajadores, 376.354 menos que hace un año, lo que supone una caída a una tasa anual del 2,2%.

Afiliados por regímenes Canarias

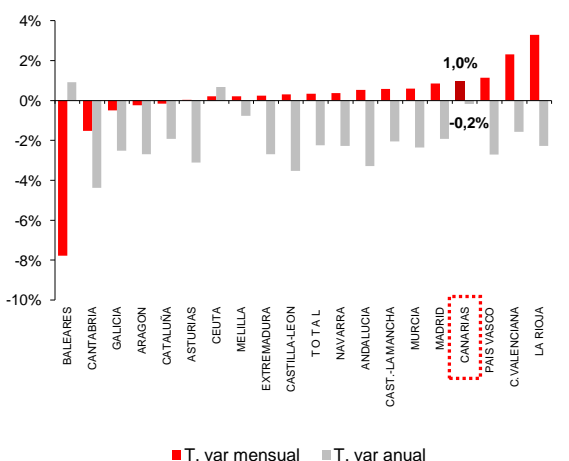


Regímenes de afiliación

La media de afiliados al régimen general registró un aumento mensual del 1,1%, mientras que la tasa anual fue del -0,2%. Por su parte, los trabajadores autónomos experimentaron una variación, tanto mensual como anual, del 0,8%.

El régimen agrario registra un aumento mensual del 0,9% y desciende un 11,3% anualmente y el del mar desciende la afiliación un 0,3% sobre el mes anterior y la tasa anual se cifra en el 2,8%. El sistema especial de empleadas del hogar disminuye un 0,2% mensualmente y crece un 3,8% sobre el año anterior.

Afiliados por CC.AA.



Comunidades Autónomas

La mayoría de las regiones españolas han registrado aumentos mensuales de la afiliación media, siendo el mayor el de La Rioja (3,3%) y el menor el de Ceuta, Melilla y Extremadura (0,2%). En Asturias no se registró variación. Canarias es la cuarta región con mayor crecimiento mensual del número de afiliados. De las zonas en las que disminuye la afiliación destaca Baleares, con un 7,8% de descenso.

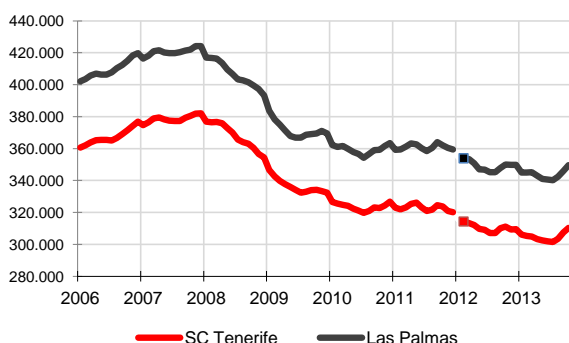
En cuanto a la tasa de variación anual, la afiliación ha disminuido en casi todas las regiones. La caída más importante la registra Cantabria (-4,4%), seguida de Castilla-León (-3,5%) y la menos, Canarias (-0,2%), seguida de Melilla (-0,8%). La Ciudad Autónoma de Ceuta, junto con las Islas Baleares, son las únicas regiones en las que aumenta la afiliación media anual.

CANARIAS AFILIADOS A LA SEGURIDAD SOCIAL



Octubre 2013

Afiliados a la Seguridad Social por provincias



Afiliación provincial

Las dos provincias canarias registran evoluciones positivas en sus tasas mensuales. En Santa Cruz de Tenerife, el número de afiliaciones se sitúa en octubre en 310.345, con un aumento de 2.762 trabajadores (0,9%), y Las Palmas alcanza los 349.617 afiliados, 3.625 más que el mes anterior (1%).

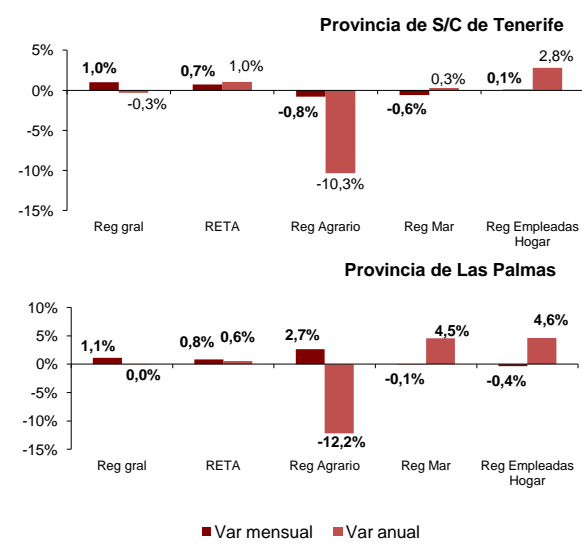
Las tasas de variación anual de ambas provincias siguen reflejando descensos, siendo más acusado el de Santa Cruz de Tenerife (-0,3%) que el de Las Palmas (-0,1%).

Regímenes por provincias

Se producen aumentos mensuales de los afiliados al régimen general en ambas provincias, siendo mayor el crecimiento en la provincia occidental (1,1%) que en la oriental (1%).

Los afiliados en el régimen de autónomos aumentan mensualmente tanto en Las Palmas (0,8%) como en Santa Cruz de Tenerife (0,7%).

El régimen agrario en Santa Cruz de Tenerife disminuye su afiliación en octubre un 0,8% y en Las Palmas aumenta un 2,7%. La afiliación al régimen del mar disminuye en ambas provincias y en el de empleadas del hogar crece ligeramente en Santa Cruz de Tenerife (0,1%) mientras que desciende un 0,4% en Las Palmas.



Regional / Nacional

	Canarias				España			
	Último dato	Tasa mensual	Tasa media*	Tasa anual	Último dato	Tasa mensual	Tasa media*	Tasa anual
Afiliados medios a la Seg. Soc.	659.962	0,98%	-1,8%	-0,2%	16.360.373	0,3%	-3,7%	-2,2%
Régimen General	524.067	1,06%	-2,5%	-0,2%	12.073.694	0,1%	-4,8%	-2,8%
Régimen Autónomo	106.442	0,8%	0,1%	0,8%	3.038.780	0,1%	-0,9%	0,0%
Régimen Agrario	13.428	0,9%	-7,3%	-11,3%	759.083	4,7%	-8,1%	-5,9%
Reg. Mar (Cta. Ajena)	4.915	-0,26%	-1,5%	3,1%	48.907	-3,7%	-0,4%	-0,1%
Reg. Mar (Cta. Propia)	447	-0,5%	-1,5%	-0,9%	13.183	3,3%	-3,8%	-1,9%
Reg. Empleadas hogar	10.661	-0,2%	26,8%	3,8%	422.325	0,4%	23,6%	5,1%

Provincial

	Santa Cruz de Tenerife				Las Palmas			
	Último dato	Tasa mensual	Tasa media*	Tasa anual	Último dato	Tasa mensual	Tasa media*	Tasa anual
Afiliados medios a la Seg. Soc.	310.345	0,9%	-2,0%	-0,3%	349.617	1,0%	-1,6%	-0,1%
Régimen General	244.032	1,0%	-2,7%	-0,3%	280.036	1,1%	-2,3%	0,0%
Régimen Autónomo	52.774	0,72%	-0,1%	1,0%	53.668	0,8%	0,2%	0,6%
Régimen Agrario	6.745	-0,8%	-5,8%	-10,3%	6.683	2,7%	-8,8%	-12,2%
Reg. Mar (Cta. Ajena)	1.931	-0,6%	-3,0%	0,2%	2.984	0,0%	-0,5%	5,1%
Reg. Mar (Cta. Propia)	217	-0,8%	0,8%	0,5%	230	-0,2%	-3,6%	-2,2%
Reg. Empleadas hogar	4.645	0,1%	25,20%	2,8%	6.016	-0,4%	28,0%	4,6%

* promedio de lo que va de año