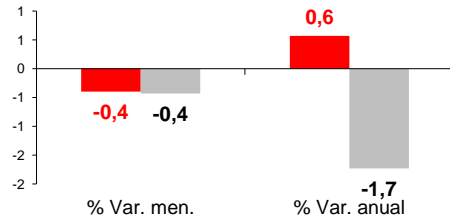


# CANARIAS AFILIADOS A LA SEGURIDAD SOCIAL

## Octubre 2011

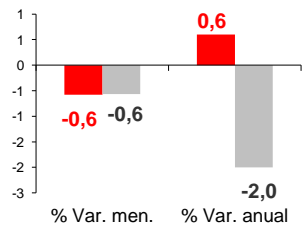
### Afiliados Seguridad Social

NACIONAL 17.360.313  
CANARIAS 685.875

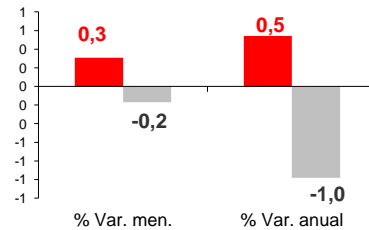


### Por regímenes

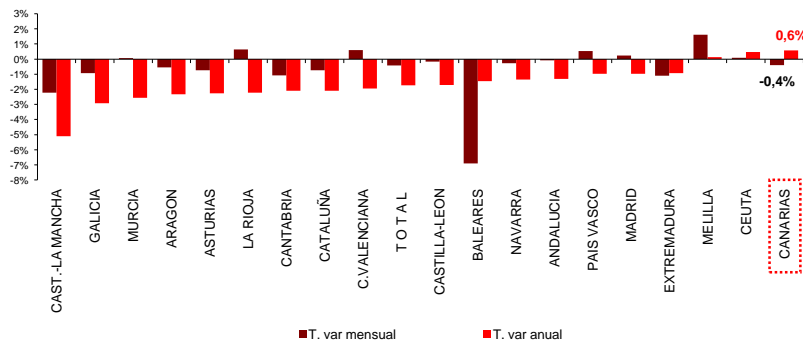
**RÉG. GENERAL**  
NACIONAL 13.088.041  
CANARIAS 552.830



**REG. AUTÓNOMO**  
NACIONAL 3.086.837  
CANARIAS 105.310



### Por Comunidad Autónoma

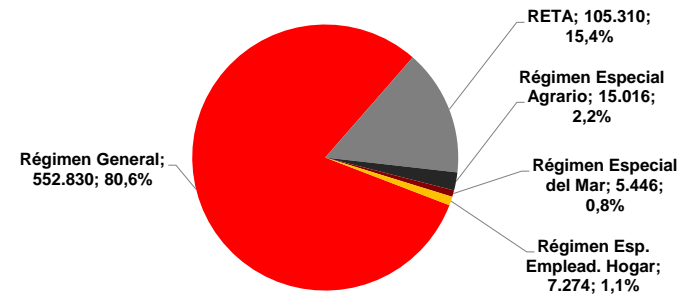


**CANARIAS** **NACIONAL**

La media de afiliados en el mes de octubre disminuyó en Canarias en 2.735 trabajadores. Esta cifra motivó un descenso mensual del 0,4%, aunque la tasa anual sigue siendo positiva (0,6%). Los trabajadores por cuenta ajena también caen mensualmente, mientras que los autónomos crecen un 0,3%. La variación anual, al igual que el mes anterior, es positiva en ambos regímenes.

### Afiliados Canarias por regímenes

#### Distribución



### Afiliados Nacional por regímenes

#### Distribución

