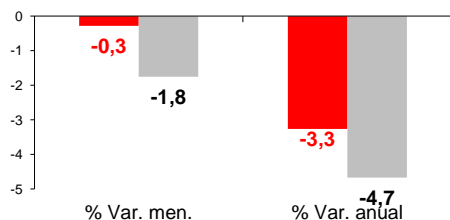


CANARIAS AFILIADOS A LA SEGURIDAD SOCIAL

Noviembre 2012

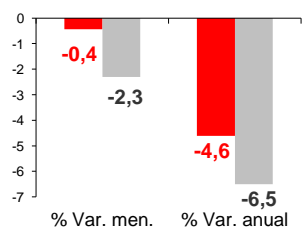
Afiliados Seguridad Social

NACIONAL 16.443.053
CANARIAS 659.212

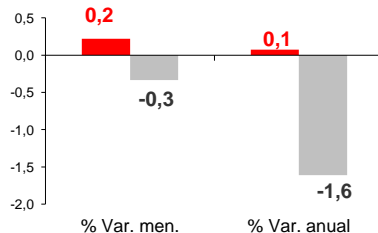


Por regímenes

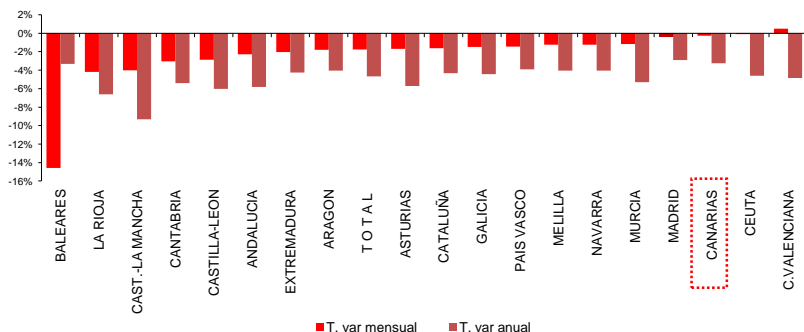
RÉG. GENERAL
NACIONAL 12.135.699
CANARIAS 522.574



REG. AUTÓNOMO
NACIONAL 3.028.794
CANARIAS 105.822



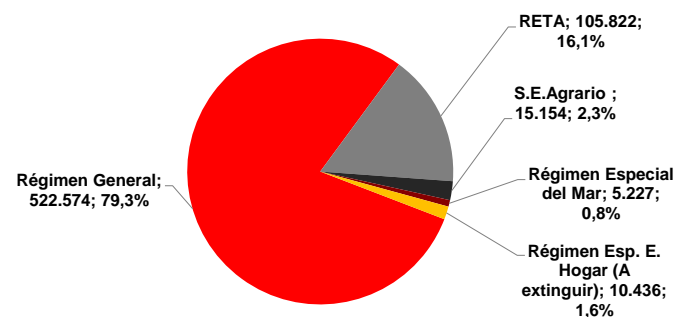
Por Comunidad Autónoma



En noviembre, la media de afiliados a la Seguridad Social desciende hasta los 659.212 trabajadores, 1.892 menos que el mes anterior (-0,3%) y 22.242 menos respecto a la cifra de hace un año (-3,3%). Por regímenes de afiliación, la media de trabajadores por cuenta ajena sufre una disminución anual (-4,6%), mientras que los trabajadores autónomos aumentan ligeramente (0,1%) sobre el mes de noviembre de 2011.

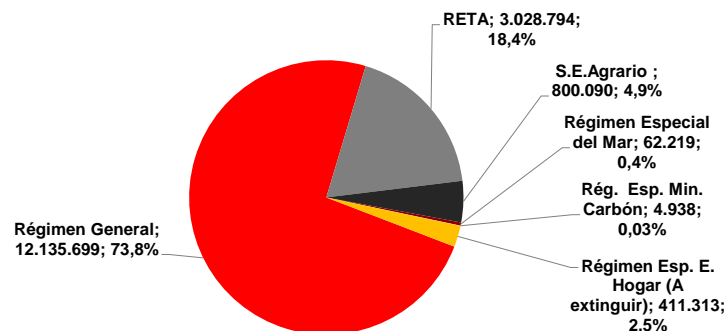
Afiliados Canarias por regímenes

Distribución



Afiliados Nacional por regímenes

Distribución



CANARIAS **NACIONAL**