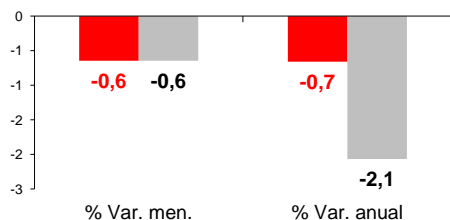


CANARIAS AFILIADOS A LA SEGURIDAD SOCIAL

Noviembre 2011

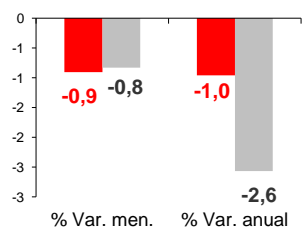
Afiliados Seguridad Social

NACIONAL 17.248.530
CANARIAS 681.454

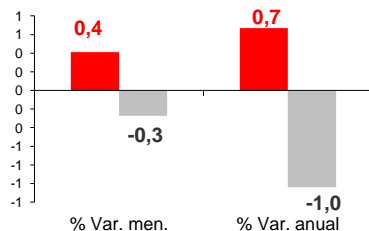


Por regímenes

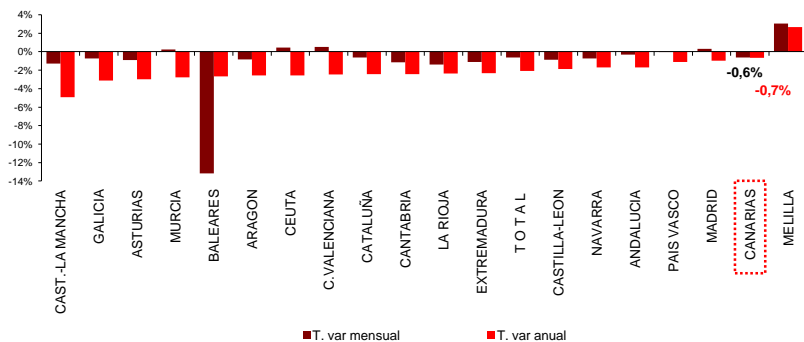
RÉG. GENERAL
NACIONAL 12.979.216
CANARIAS 547.819



REG. AUTÓNOMO
3.078.368
105.744



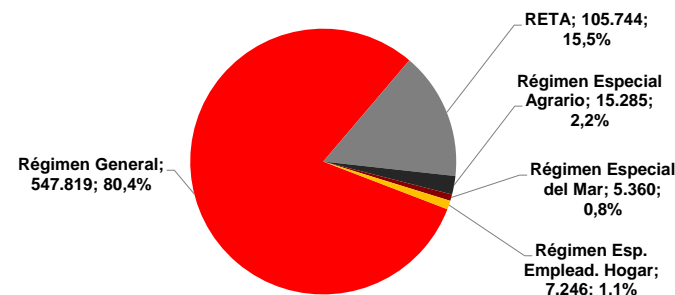
Por Comunidad Autónoma



La media de afiliados en el mes de noviembre disminuyó en Canarias en 4.421 trabajadores. Esta cifra supone un descenso mensual del 0,6% y rompe la tendencia de crecimiento anual que se venía registrando desde el mes de abril, situando la tasa anual en el -0,7%. La tasa de variación de los trabajadores por cuenta ajena cae, tanto mensual como anualmente. Por el contrario, los autónomos crecen un 0,4% en noviembre y un 0,7% en el último año.

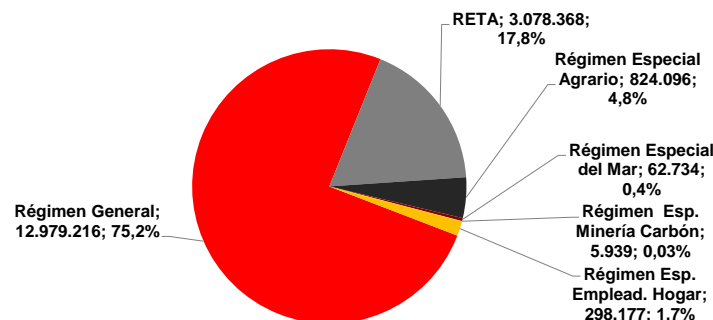
Afiliados Canarias por regímenes

Distribución



Afiliados Nacional por regímenes

Distribución



CANARIAS **NACIONAL**