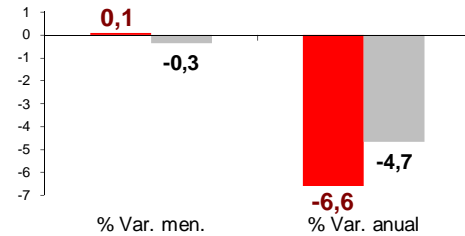


Afiliados Seguridad Social **Noviembre 2009**

La media de afiliados a la Seguridad Social de noviembre aumenta de nuevo sobre el mes anterior y en el mismo porcentaje, 0,1%. El aumento se produce, al igual que en octubre, gracias únicamente a la afiliación en el régimen general, pues la media de autónomos volvió a caer.

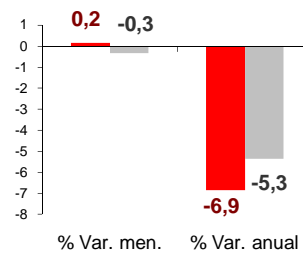
Afiliados Seguridad Social

NACIONAL 17.847.669
CANARIAS 704.390

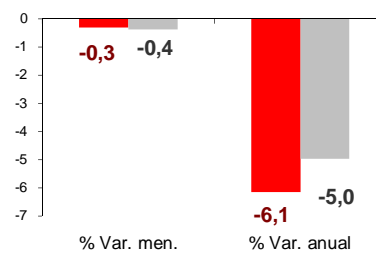


Por regímenes

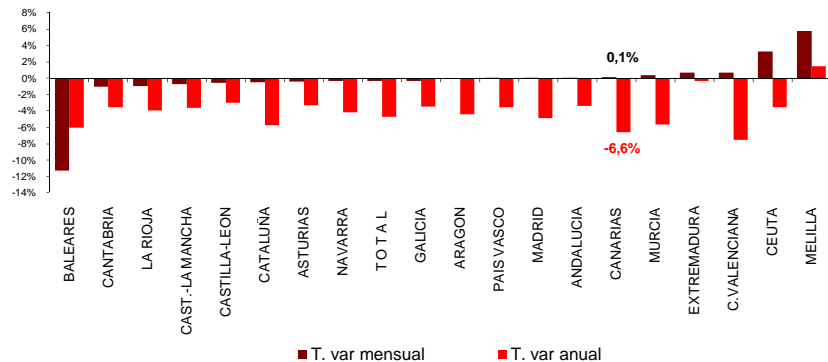
RÉG. GENERAL
NACIONAL 13.499.435
CANARIAS 568.813



REG. AUTÓNOMO
NACIONAL 3.170.356
CANARIAS 106.885

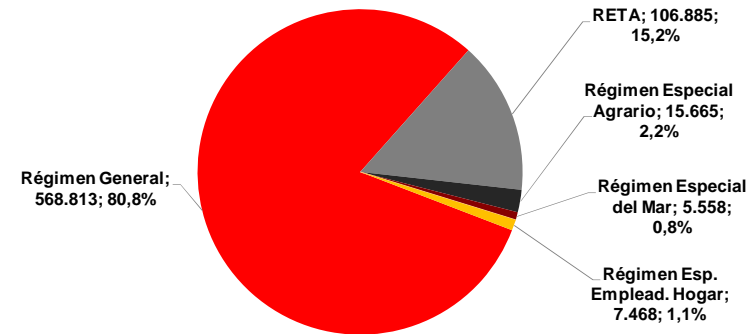


Por Comunidad Autónoma



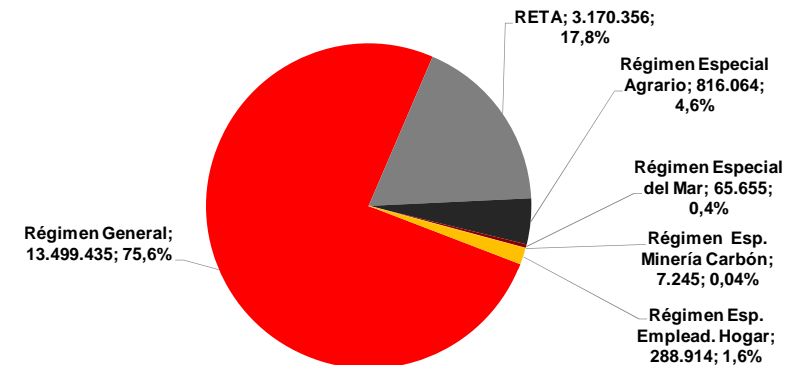
Afiliados Canarias por regímenes

Distribución



Afiliados Nacional por regímenes

Distribución



■ CANARIAS ■ NACIONAL