

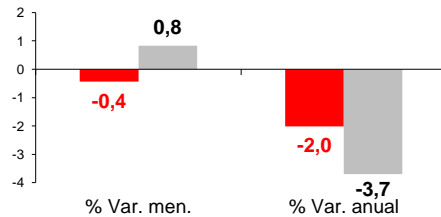
CANARIAS AFILIADOS A LA SEGURIDAD SOCIAL

Mayo 2013

En mayo, la media de afiliados a la Seguridad Social desciende hasta los 643.461 trabajadores, 2.815 ocupados menos que el mes anterior (-0,4%) y 13.237 menos respecto a la cifra de hace un año (-2%). Por regímenes de afiliación, la media de trabajadores por cuenta ajena es un 0,5% inferior a la del mes anterior y los autónomos descienden un 0,1%.

Afiliados Seguridad Social

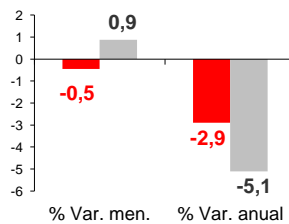
NACIONAL 16.367.013
CANARIAS 643.461



Por regímenes

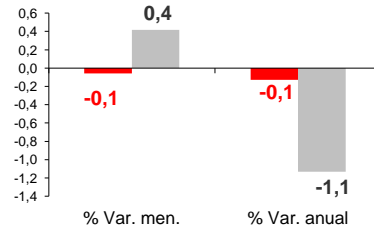
RÉG. GENERAL

NACIONAL 12.064.002
CANARIAS 508.139

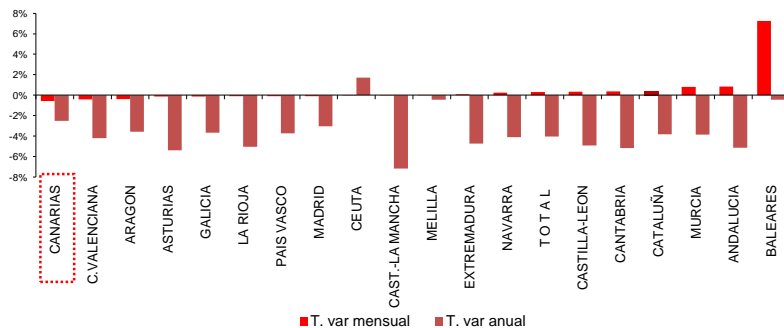


REG. AUTÓNOMO

3.029.843
105.464



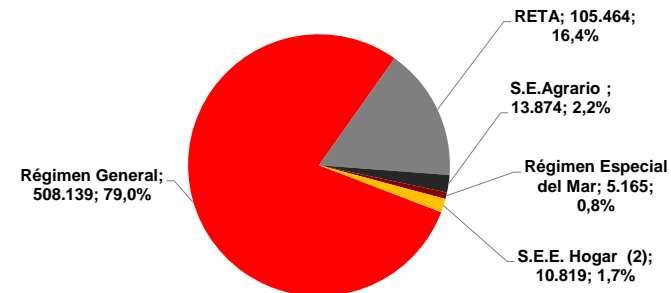
Por Comunidad Autónoma



■ CANARIAS ■ NACIONAL

Afiliados Canarias por regímenes

Distribución



Afiliados Nacional por regímenes

Distribución

