

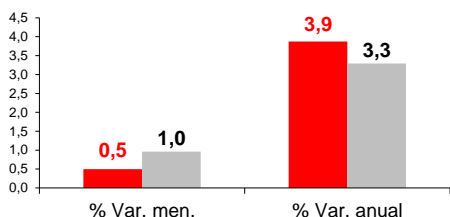
CANARIAS AFILIADOS A LA SEGURIDAD SOCIAL

Marzo 2015

La media de afiliados a la Seguridad Social aumenta en marzo en 3.422 ocupados respecto al mes anterior (0,5%) y se sitúa en los 691.247 trabajadores, 25.766 más que hace un año (3,9%). Por regímenes de afiliación, la media de trabajadores por cuenta ajena sube un 0,5% y los autónomos aumentan un 0,4% sobre el mes anterior.

Afiliados Seguridad Social

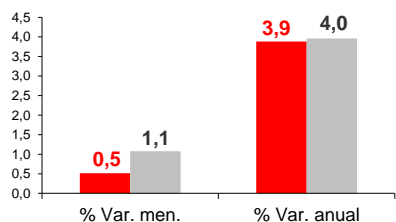
NACIONAL 16.832.801
CANARIAS 691.247



Por regímenes

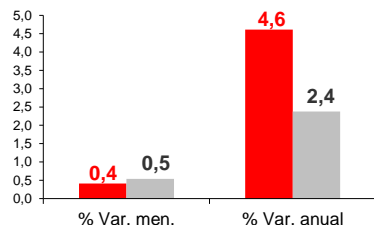
RÉG. GENERAL

NACIONAL 12.456.540
CANARIAS 548.657

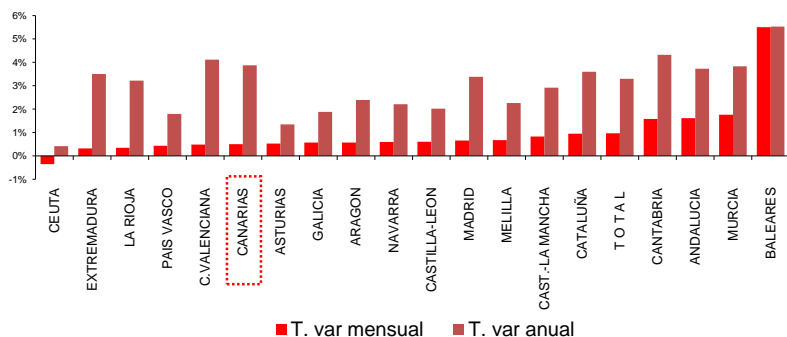


REG. AUTÓNOMO

3.131.629
113.000

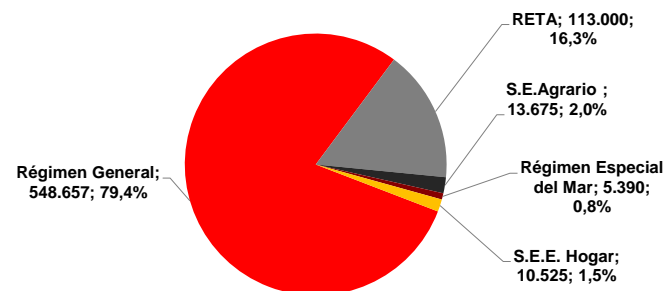


Por Comunidad Autónoma



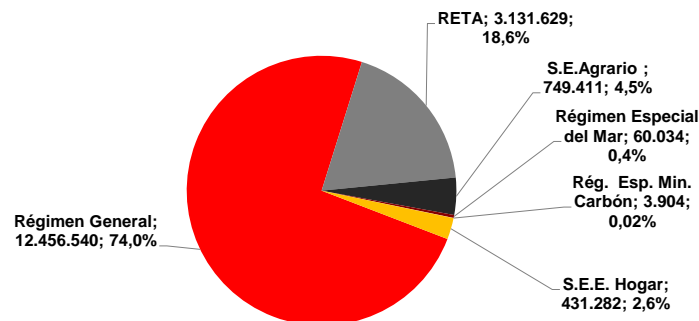
Afiliados Canarias por regímenes

Distribución



Afiliados Nacional por regímenes

Distribución



■ CANARIAS ■ NACIONAL