

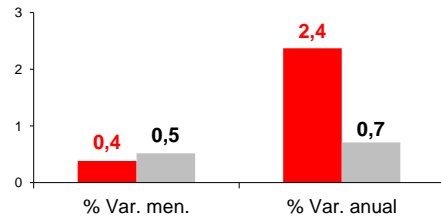
# CANARIAS AFILIADOS A LA SEGURIDAD SOCIAL

## Marzo 2014

La media de afiliados a la Seguridad Social aumenta en marzo en 2.545 ocupados respecto al mes anterior (0,4%) y se sitúa en los 665.481 trabajadores, 15.402 más que hace un año (2,4%). Por regímenes de afiliación, la media de trabajadores por cuenta ajena es un 0,3% superior a la del mes anterior mientras que los autónomos aumentan un 0,6%.

### Afiliados Seguridad Social

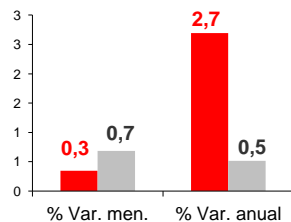
NACIONAL 16.296.288  
CANARIAS 665.481



### Por regímenes

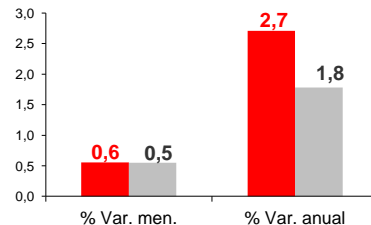
#### RÉG. GENERAL

NACIONAL 11.982.012  
CANARIAS 528.158

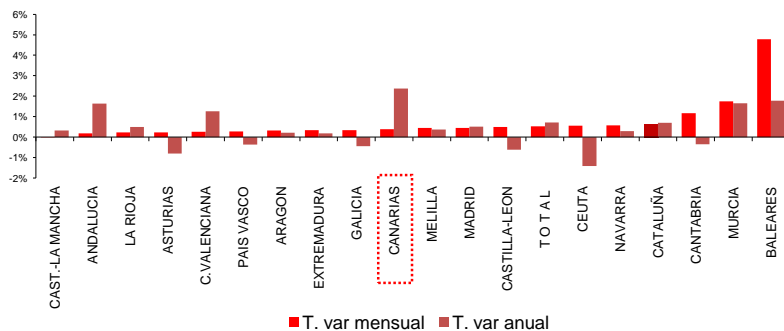


#### REG. AUTÓNOMO

3.058.965  
108.018

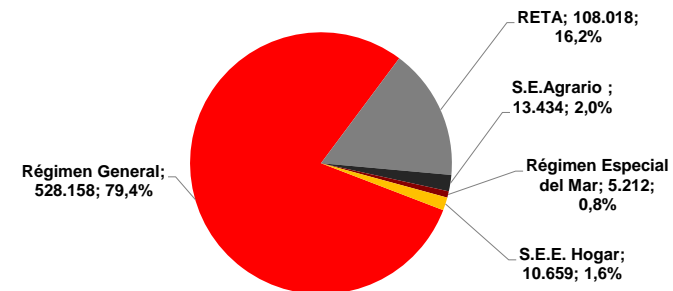


### Por Comunidad Autónoma



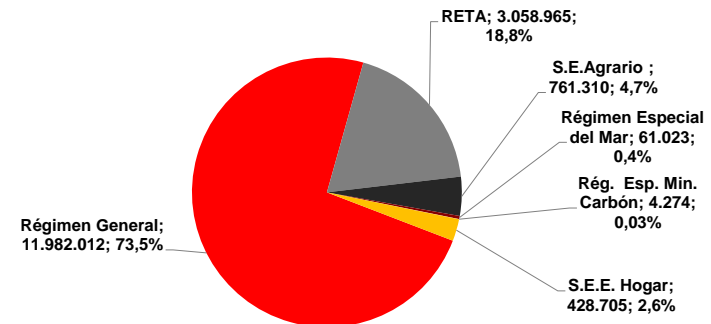
### Afiliados Canarias por regímenes

#### Distribución



### Afiliados Nacional por regímenes

#### Distribución



■ CANARIAS ■ NACIONAL