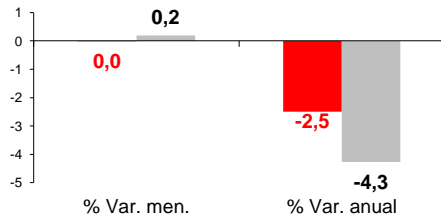


CANARIAS AFILIADOS A LA SEGURIDAD SOCIAL

Marzo 2013

Afiliados Seguridad Social

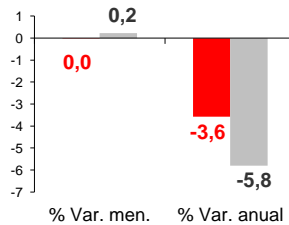
NACIONAL 16.181.275
CANARIAS 650.079



Por regímenes

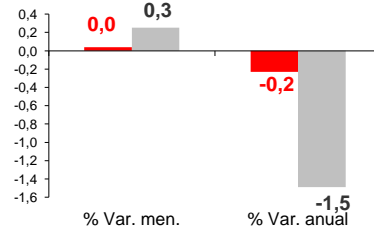
RÉG. GENERAL

NACIONAL 11.920.749
CANARIAS 514.294

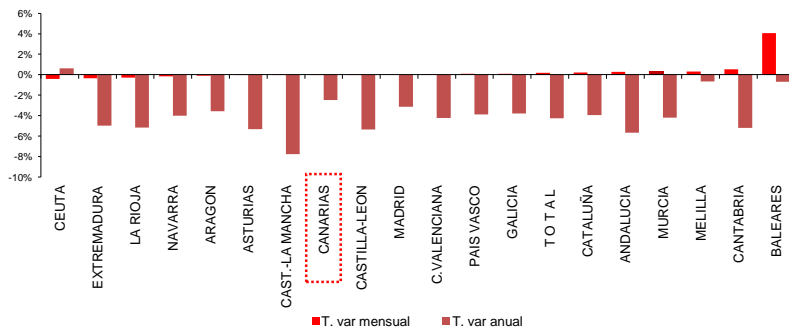


REG. AUTÓNOMO

3.005.397
105.168



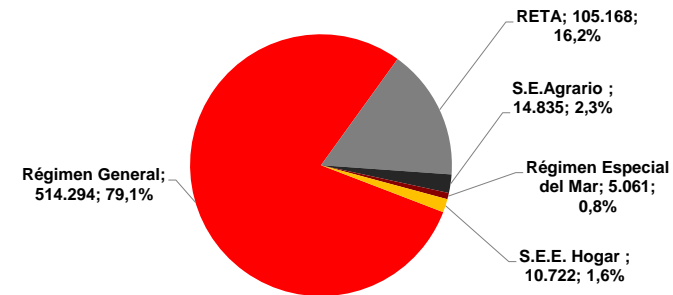
Por Comunidad Autónoma



En marzo, la media de afiliados a la Seguridad Social desciende hasta los 650.079 trabajadores, tan solo 32 ocupados menos que el mes anterior pero 16.612 menos respecto a la cifra de hace un año (-2,5%). Por regímenes de afiliación, tanto la media de trabajadores por cuenta ajena como la de trabajadores autónomos sufren una disminución anual (-3,6% y -0,2%, respectivamente).

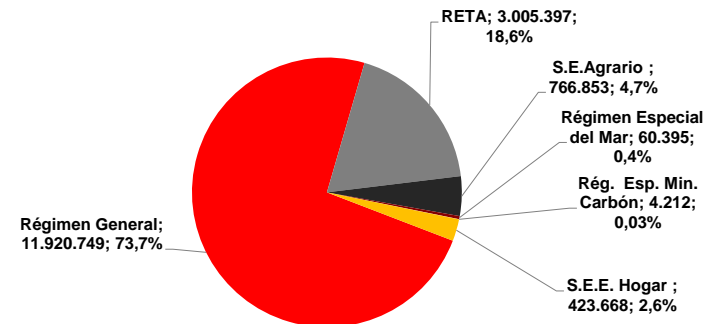
Afiliados Canarias por regímenes

Distribución



Afiliados Nacional por regímenes

Distribución



■ CANARIAS ■ NACIONAL