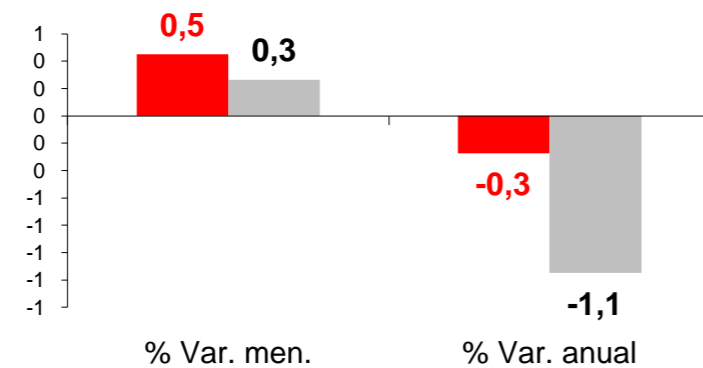


# Afiliados Seguridad Social **Marzo 2011**

En Canarias la media de afiliados aumenta un 0,5% en marzo, registrando una tasa anual negativa del 0,3%, la más baja de los últimos años. Asimismo, la variación mensual también es positiva en los regímenes general y de autónomos (0,5% y 0,3%, respectivamente), aunque la tasa de variación anual continua siendo negativa en ambos.

## Afiliados Seguridad Social

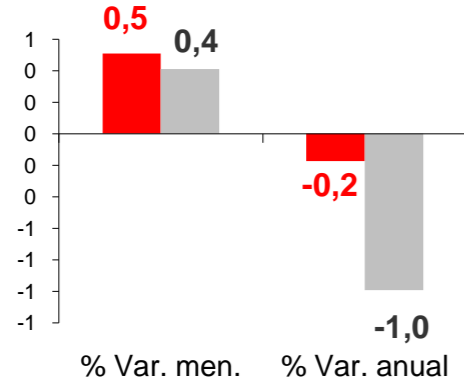
**NACIONAL** 17.392.754  
**CANARIAS** 684.407



### Por regímenes

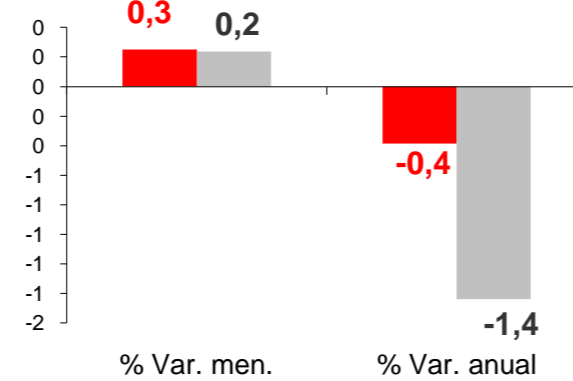
#### RÉG. GENERAL

**NACIONAL** 13.124.238  
**CANARIAS** 551.304

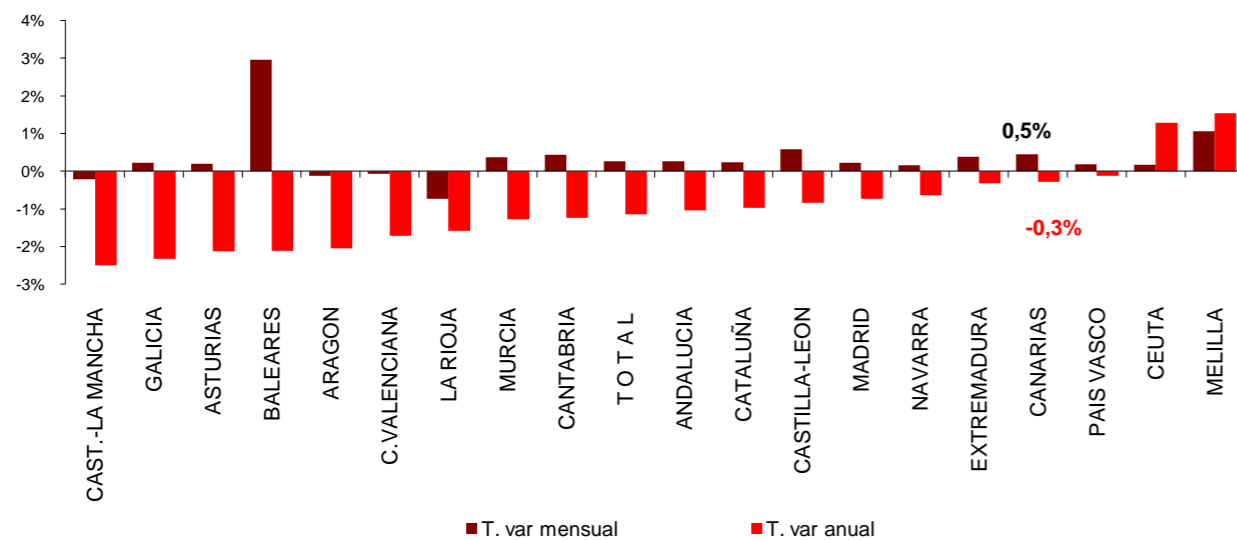


#### REG. AUTÓNOMO

**NACIONAL** 3.089.588  
**CANARIAS** 105.150

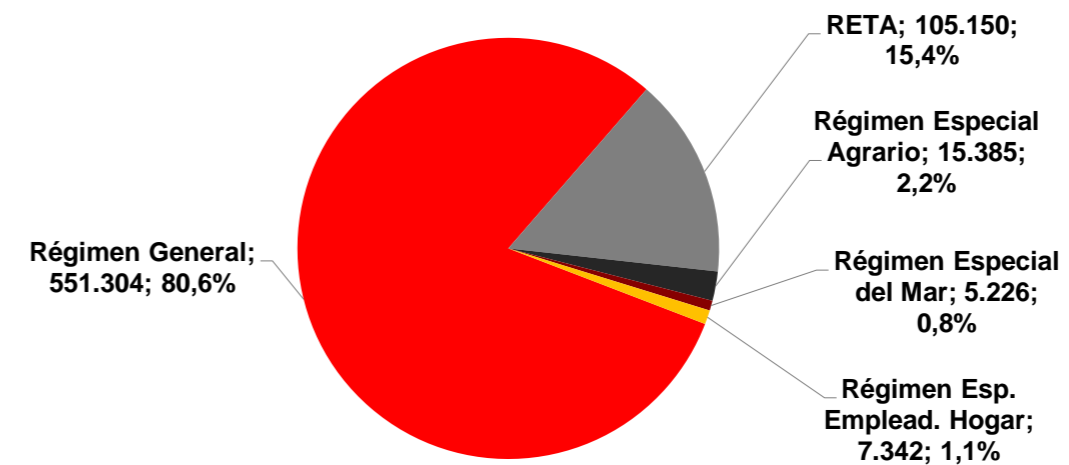


### Por Comunidad Autónoma



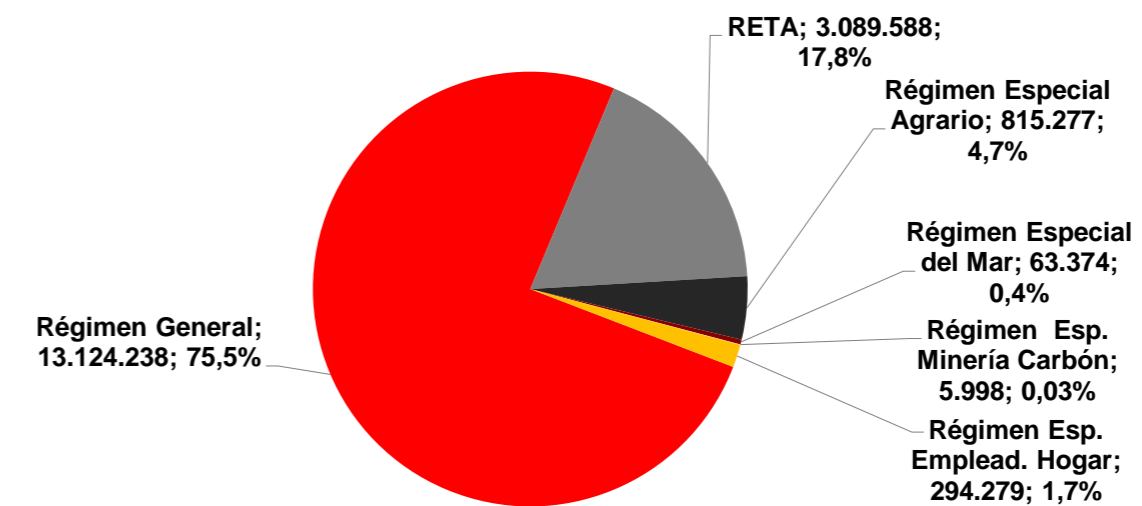
## Afiliados Canarias por regímenes

### Distribución



## Afiliados Nacional por regímenes

### Distribución



■ CANARIAS ■ NACIONAL