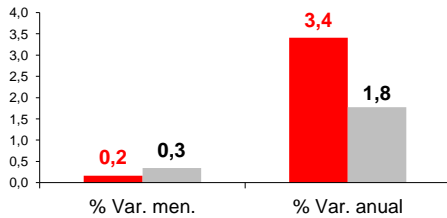


# CANARIAS AFILIADOS A LA SEGURIDAD SOCIAL

## Junio 2014

### Afiliados Seguridad Social

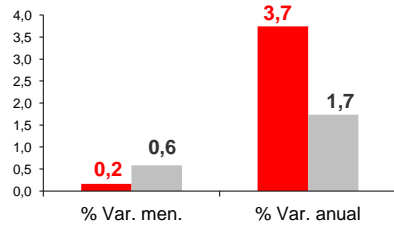
NACIONAL 16.684.995  
CANARIAS 664.467



### Por regímenes

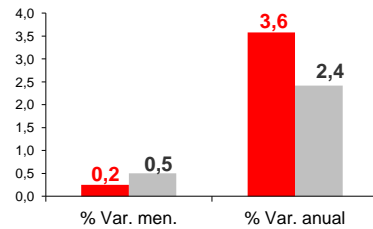
#### RÉG. GENERAL

NACIONAL 12.323.801  
CANARIAS 526.716

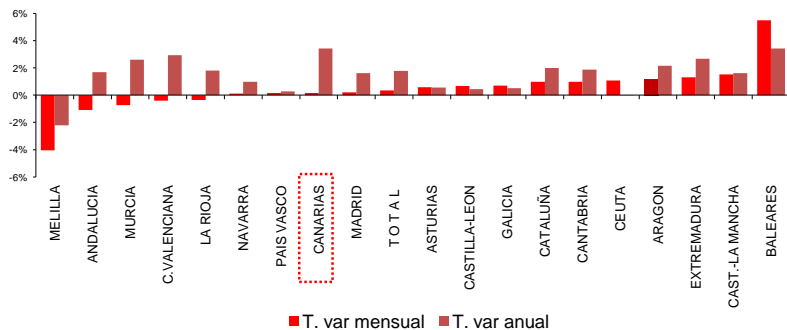


#### REG. AUTÓNOMO

3.115.747  
109.228



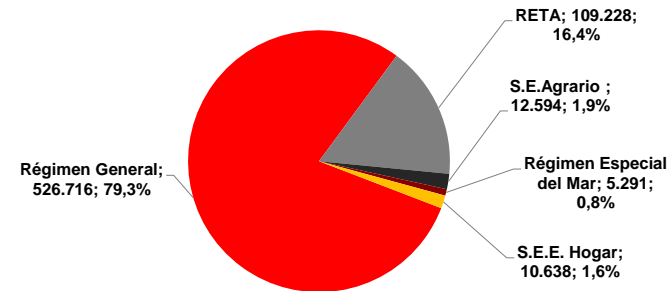
### Por Comunidad Autónoma



La media de afiliados a la Seguridad Social aumenta en junio en 1.106 ocupados respecto al mes anterior (0,2%) y se sitúa en los 664.467 trabajadores, 21.925 más que hace un año (3,4%). Por regímenes de afiliación, la media de trabajadores, tanto por cuenta ajena como autónomos, es un 0,2% superior a la del mes anterior.

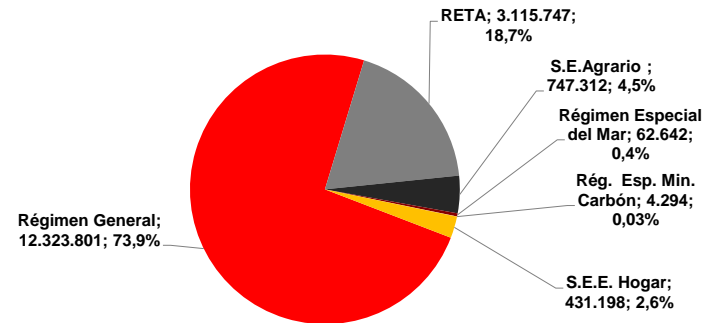
### Afiliados Canarias por regímenes

#### Distribución



### Afiliados Nacional por regímenes

#### Distribución



■ CANARIAS ■ NACIONAL