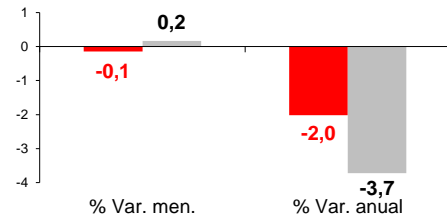


# CANARIAS AFILIADOS A LA SEGURIDAD SOCIAL

## Junio 2013

### Afiliados Seguridad Social

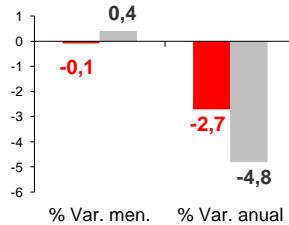
NACIONAL 16.393.866  
CANARIAS 642.542



### Por regímenes

#### RÉG. GENERAL

NACIONAL 12.113.303  
CANARIAS 507.716

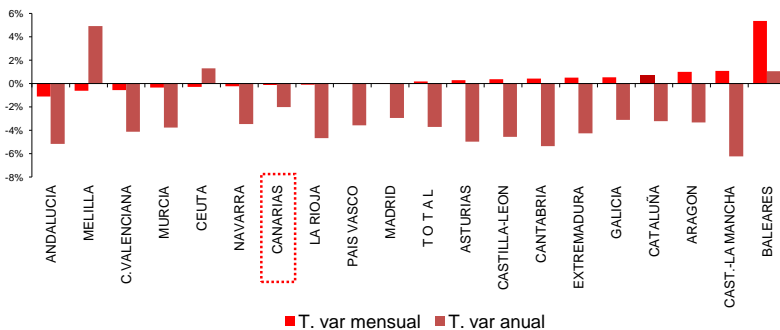


#### REG. AUTÓNOMO

3.042.276  
105.453



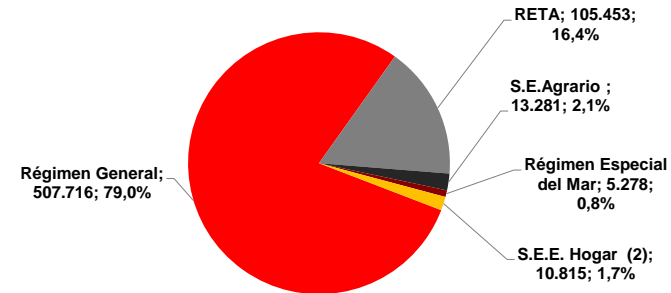
### Por Comunidad Autónoma



En junio, la media de afiliados a la Seguridad Social desciende hasta los 642.542 trabajadores, 919 ocupados menos que el mes anterior (-0,1%) y 13.206 menos respecto a la cifra de hace un año (-2%). Por regímenes de afiliación, la media de trabajadores por cuenta ajena es un 0,1% inferior a la del mes anterior y los autónomos no registran variación.

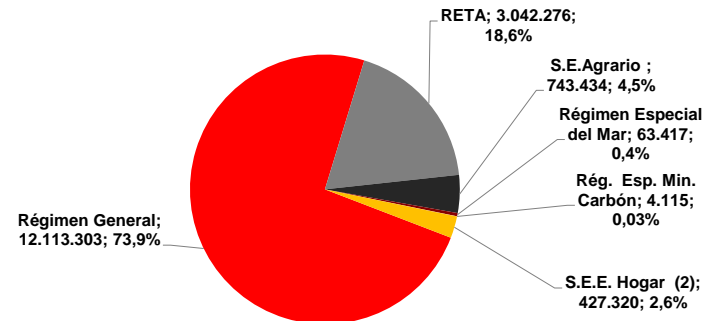
### Afiliados Canarias por regímenes

#### Distribución



### Afiliados Nacional por regímenes

#### Distribución



■ CANARIAS ■ NACIONAL