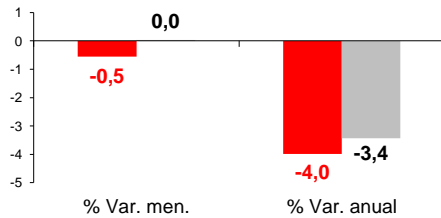


CANARIAS AFILIADOS A LA SEGURIDAD SOCIAL

Julio 2012

Afiliados Seguridad Social

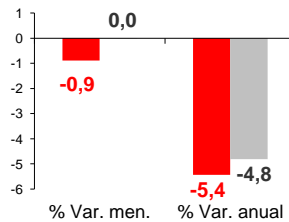
NACIONAL 17.032.738
CANARIAS 652.150



Por regímenes

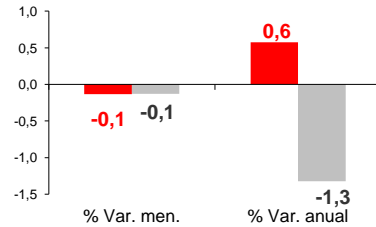
RÉG. GENERAL

NACIONAL 12.726.748
CANARIAS 517.225

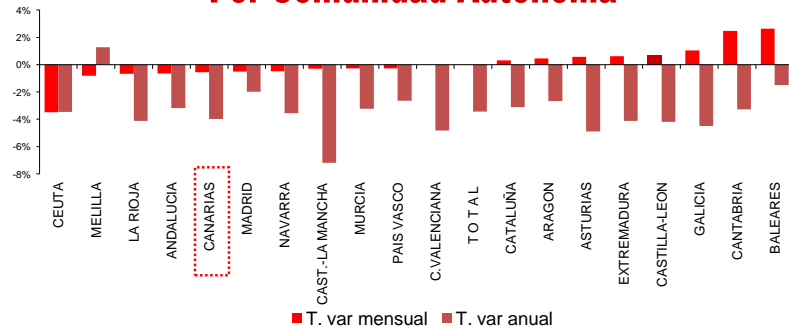


REG. AUTÓNOMO

3.064.843
105.412



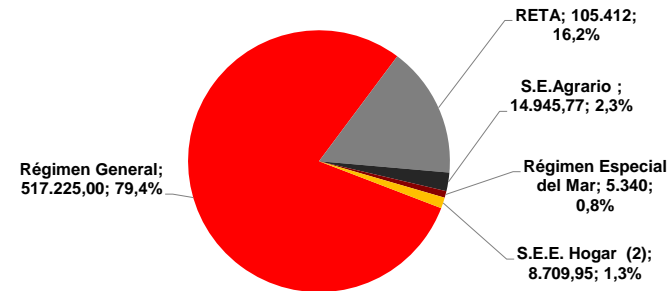
Por Comunidad Autónoma



La media de afiliados a la Seguridad Social se reduce en julio en 3.598 ocupados menos que el mes anterior (-0,5%) y se sitúa en los 652.150 trabajadores, 27.101 menos que en julio de 2011 (-4,0%). Por regímenes de afiliación, la media de trabajadores por cuenta ajena es un 0,9% inferior a la del mes anterior y los autónomos también disminuyeron (-0,1%).

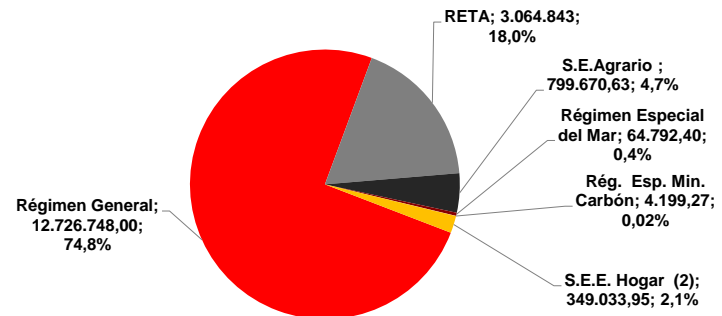
Afiliados Canarias por regímenes

Distribución



Afiliados Nacional por regímenes

Distribución



■ CANARIAS ■ NACIONAL