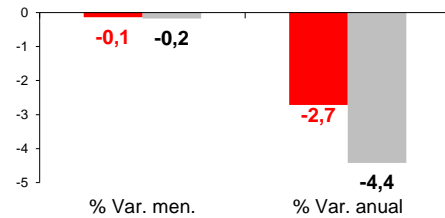


CANARIAS AFILIADOS A LA SEGURIDAD SOCIAL

Febrero 2013

Afiliados Seguridad Social

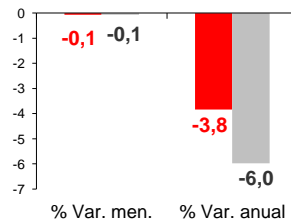
NACIONAL 16.150.747
CANARIAS 650.111



Por regímenes

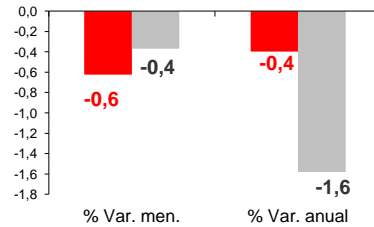
RÉG. GENERAL

NACIONAL 11.894.090
CANARIAS 514.400

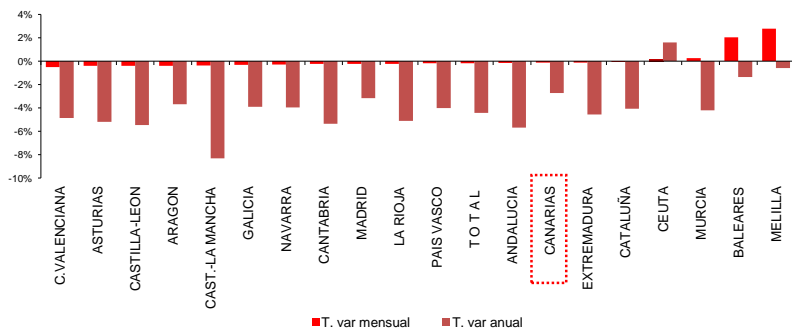


REG. AUTÓNOMO

2.997.806
105.127



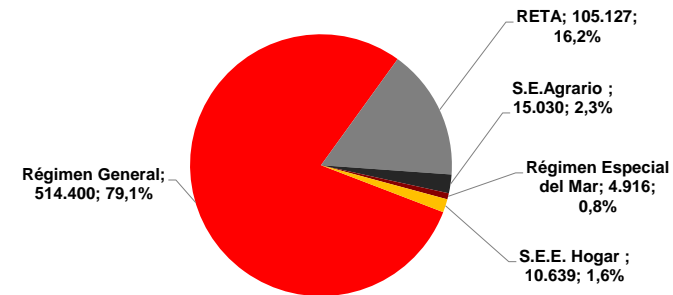
Por Comunidad Autónoma



En febrero, la media de afiliados a la Seguridad Social desciende hasta los 650.111 trabajadores, 892 menos que el mes anterior y 18.178 menos respecto a la cifra de hace un año (-2,7%). Por regímenes de afiliación, tanto la media de trabajadores por cuenta ajena como la de trabajadores autónomos sufre una disminución anual (-3,8% y -0,4%, respectivamente).

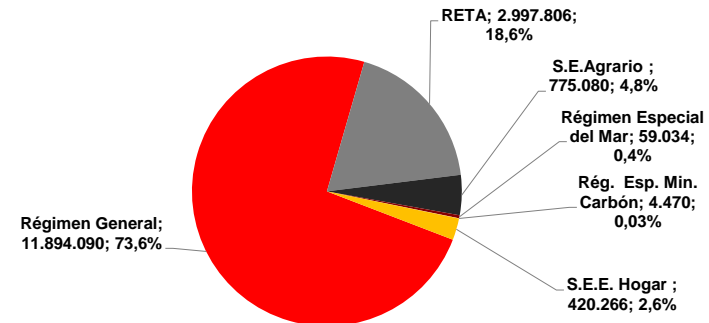
Afiliados Canarias por regímenes

Distribución



Afiliados Nacional por regímenes

Distribución



■ CANARIAS ■ NACIONAL