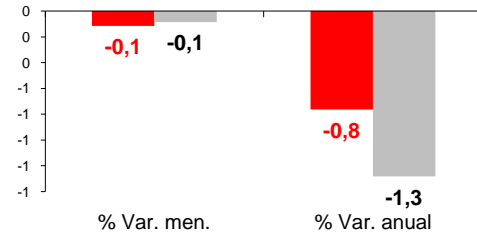


Afiliados Seguridad Social Febrero 2011

La media de afiliados a la Seguridad Social en Canarias fue en febrero de 681.335 trabajadores, un 0,1% inferior a la del mes anterior y un 0,8% menos que hace un año. Esta caída mensual fue también del 0,1% en el régimen general mientras que en el de autónomos no se registró variación. Las tasas anuales siguen siendo negativas en ambos regímenes.

Afiliados Seguridad Social

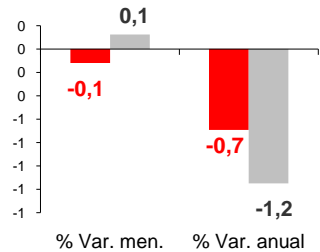
NACIONAL 17.347.094
CANARIAS 681.335



Por regímenes

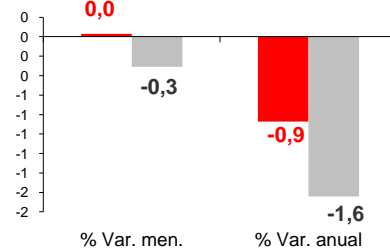
RÉG. GENERAL

NACIONAL 13.070.760
CANARIAS 548.520

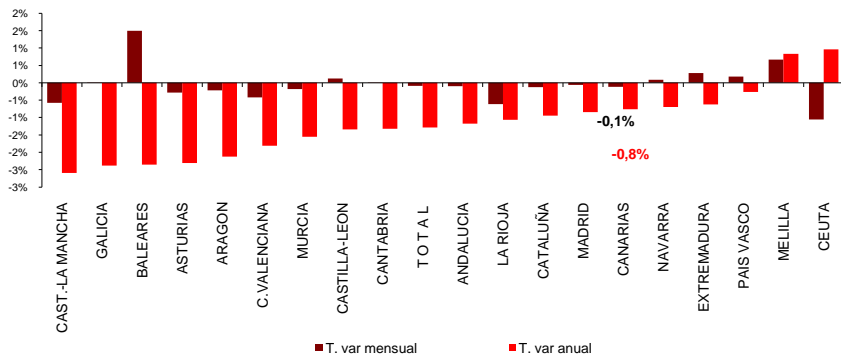


REG. AUTÓNOMO

3.082.287
104.885

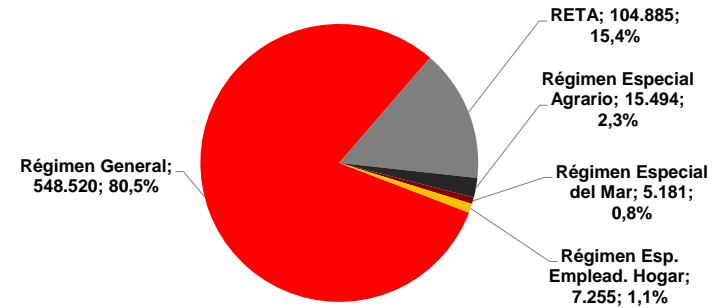


Por Comunidad Autónoma



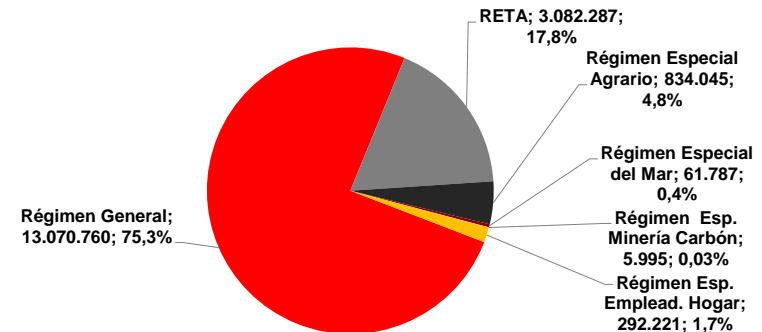
Afiliados Canarias por regímenes

Distribución



Afiliados Nacional por regímenes

Distribución



CANARIAS **NACIONAL**