

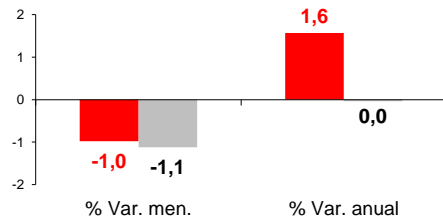
CANARIAS AFILIADOS A LA SEGURIDAD SOCIAL

Enero 2014

La media de afiliados a la Seguridad Social disminuye en enero en 6.512 ocupados respecto al mes anterior (-1%) y se sitúa en los 661.210 trabajadores, 10.208 más que a comienzos de 2013 (1,6%). Por regímenes de afiliación, tanto la media de trabajadores por cuenta ajena como la de los autónomos descienden en el mes.

Afiliados Seguridad Social

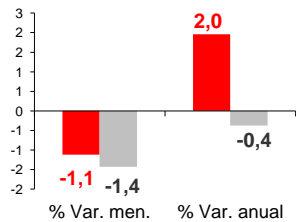
NACIONAL 16.173.610
CANARIAS 661.210



Por regímenes

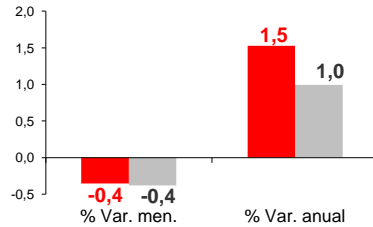
RÉG. GENERAL

NACIONAL 11.857.395
CANARIAS 524.789

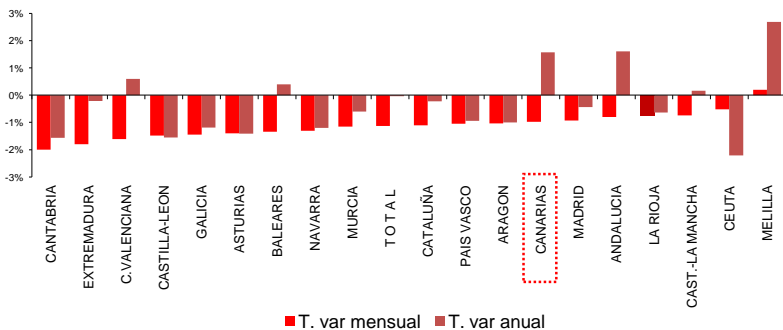


REG. AUTÓNOMO

3.038.781
107.405

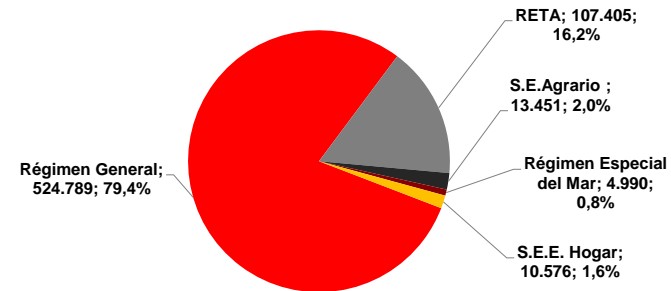


Por Comunidad Autónoma



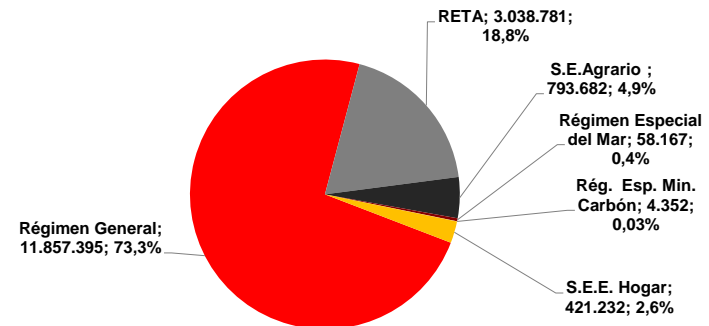
Afiliados Canarias por regímenes

Distribución



Afiliados Nacional por regímenes

Distribución



■ CANARIAS ■ NACIONAL