

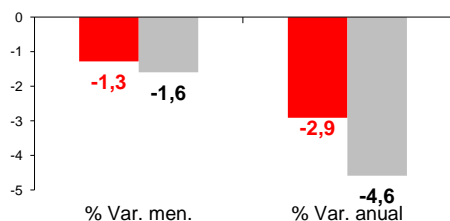
CANARIAS AFILIADOS A LA SEGURIDAD SOCIAL

Enero 2013

En enero, la media de afiliados a la Seguridad Social desciende hasta los 651.002 trabajadores, 8.469 menos que el mes anterior y 19.506 menos respecto a la cifra de hace un año (-2,9%). Por regímenes de afiliación, la media de trabajadores por cuenta ajena sufre una disminución anual (-4,2%), mientras que los trabajadores autónomos aumentan un 0,4% respecto al mes de enero de 2012.

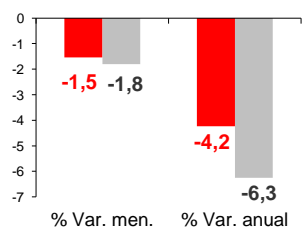
Afiliados Seguridad Social

NACIONAL 16.179.438
CANARIAS 651.002

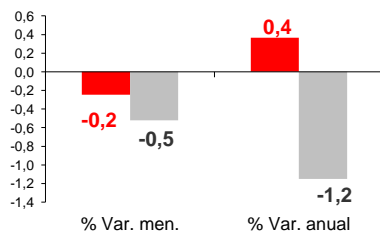


Por regímenes

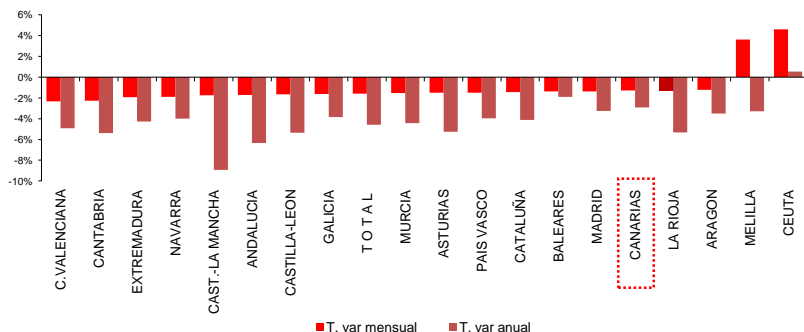
RÉG. GENERAL
NACIONAL 11.901.683
CANARIAS 514.705



REG. AUTÓNOMO
3.008.925
105.789

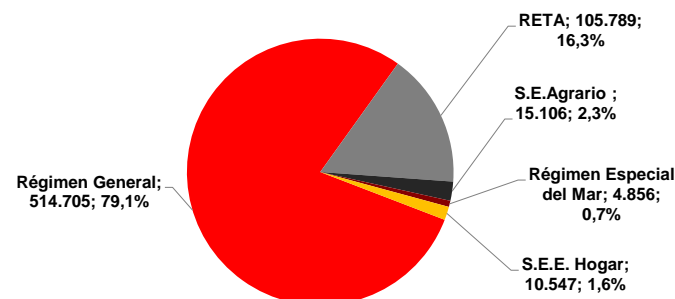


Por Comunidad Autónoma



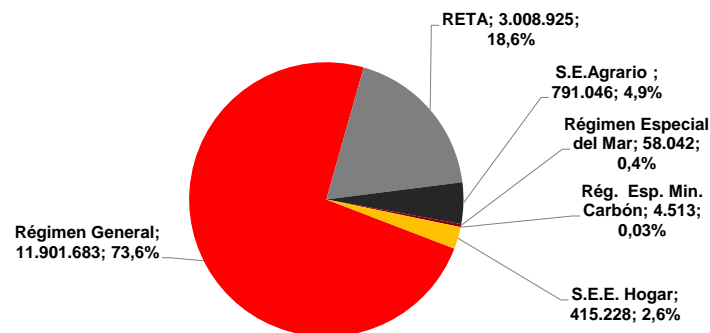
Afiliados Canarias por regímenes

Distribución



Afiliados Nacional por regímenes

Distribución



CANARIAS **NACIONAL**