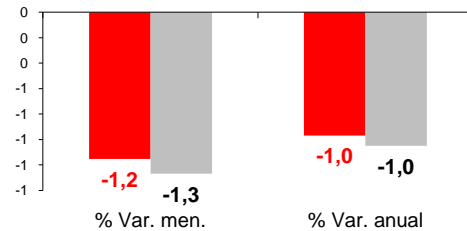


# Afiliados Seguridad Social Enero 2011

En Canarias la media de afiliados desciende con una variación mensual de un -1,2%, registrando una nueva tasa anual negativa (-1,0%). Asimismo, los trabajadores por cuenta ajena caen mensualmente un -1,4%, descenso superior al registrado en el régimen de los autónomos (-0,3%).

## Afiliados Seguridad Social

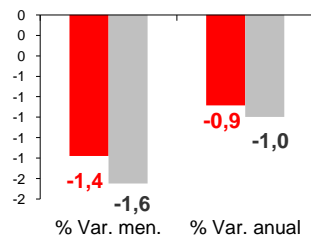
NACIONAL 17.361.839  
CANARIAS 682.118



### Por regímenes

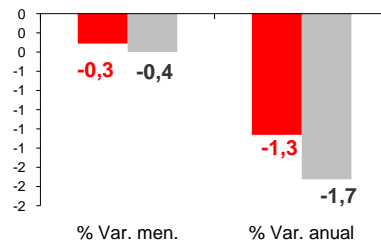
#### RÉG. GENERAL

NACIONAL 13.054.517  
CANARIAS 549.170

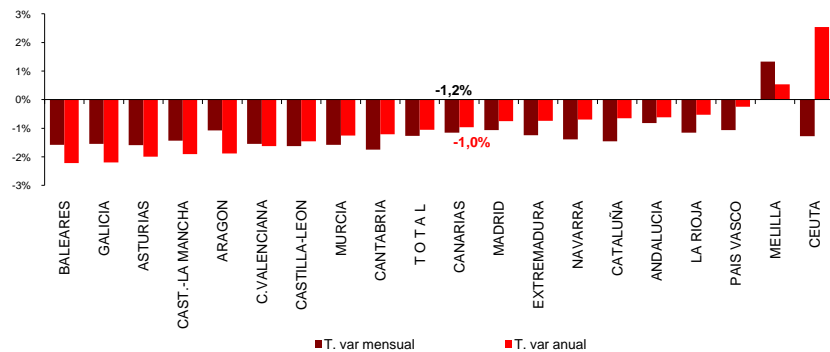


#### REG. AUTÓNOMO

3.091.817  
104.854

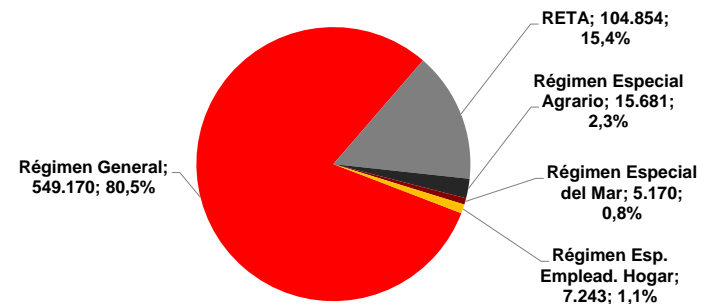


### Por Comunidad Autónoma



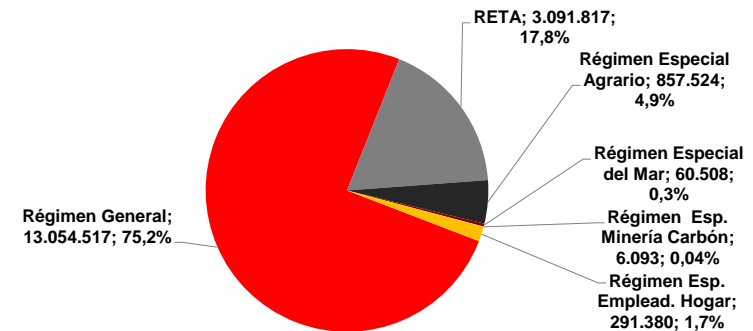
## Afiliados Canarias por regímenes

### Distribución



## Afiliados Nacional por regímenes

### Distribución



■ CANARIAS ■ NACIONAL