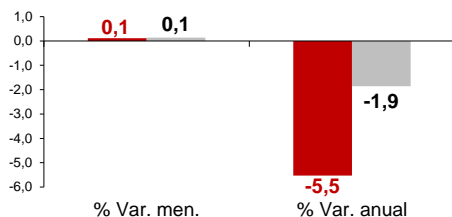


# CANARIAS AFILIADOS A LA SEGURIDAD SOCIAL

## Diciembre 2020

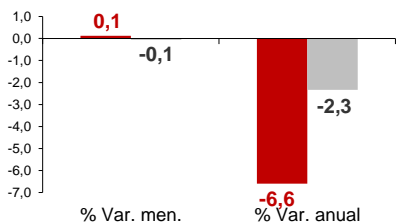
### Afiliados Seguridad Social

NACIONAL 19.048.433  
CANARIAS 781.685

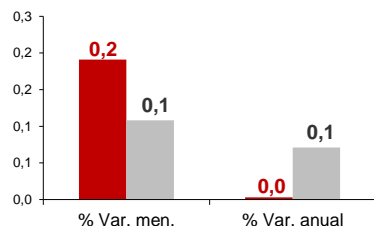


### Por regímenes

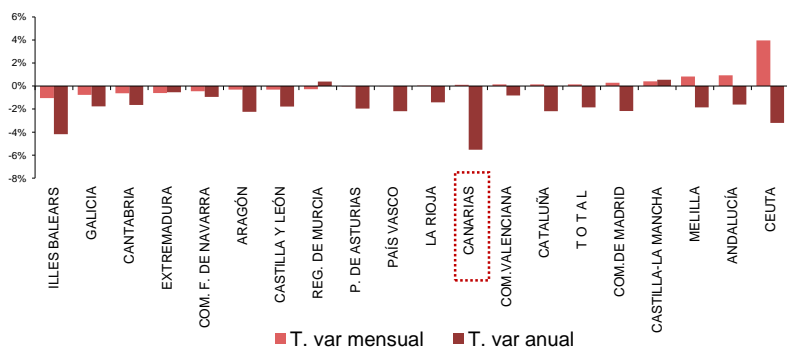
**RÉG. GENERAL**  
NACIONAL 14.553.605  
CANARIAS 623.687



**REG. AUTÓNOMO**  
3.271.408  
129.078



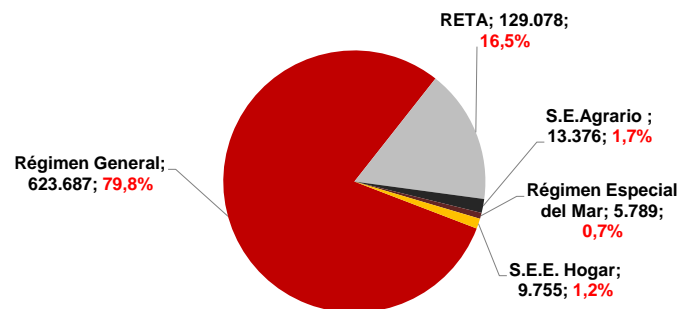
### Por Comunidad Autónoma



La media de afiliados a la Seguridad Social en Canarias aumenta en diciembre en 918 (0,1%) ocupados respecto al mes anterior y se sitúa en los 781.685 trabajadores, 45.744 menos que hace un año (-5,5%). A nivel nacional se registra un incremento de 26.432 (0,1%) trabajadores en el mes y la caída anual se cifra en el -1,9%.

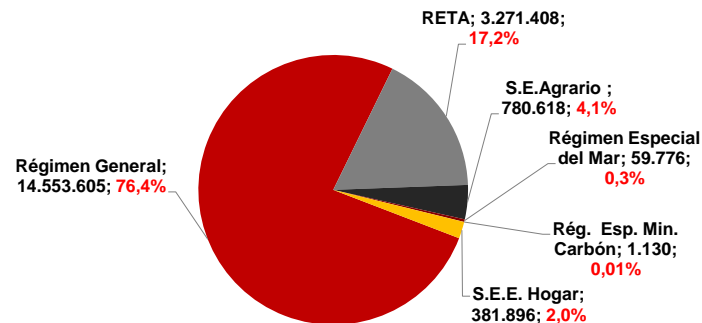
### Afiliados Canarias por regímenes

#### Distribución



### Afiliados Nacional por regímenes

#### Distribución



■ CANARIAS ■ NACIONAL