

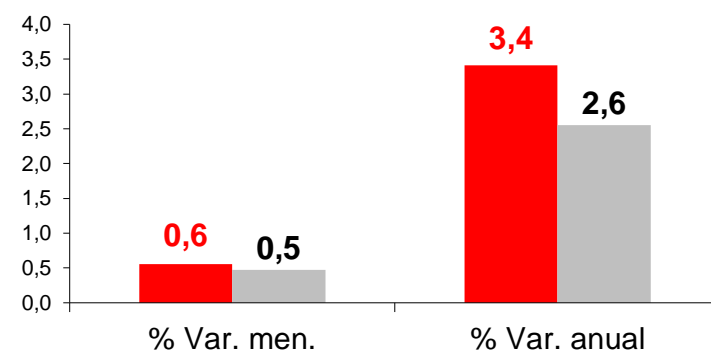
CANARIAS AFILIADOS A LA SEGURIDAD SOCIAL

Diciembre 2014

La media de afiliados a la Seguridad Social aumenta en diciembre en 3.802 ocupados respecto al mes anterior (0,6%) y se sitúa en los 690.480 trabajadores, 22.757 más que hace un año (3,4%). Por regímenes de afiliación, la media de trabajadores por cuenta ajena crece un 0,6% y los autónomos aumentan un 0,7% sobre el mes anterior.

Afiliados Seguridad Social

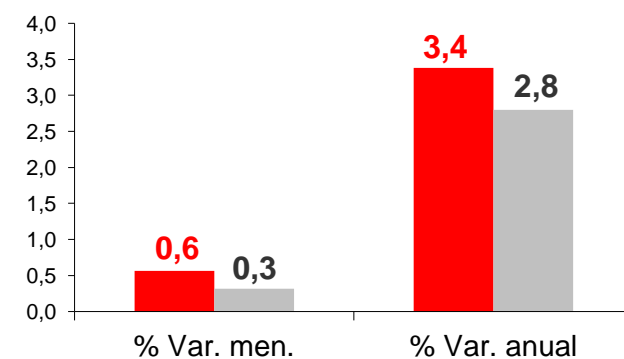
NACIONAL 16.775.214
CANARIAS 690.480



Por regímenes

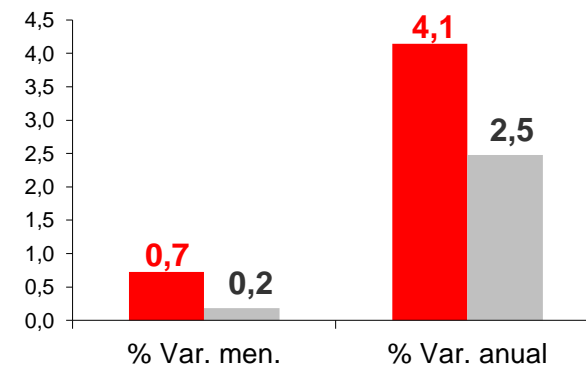
RÉG. GENERAL

NACIONAL 12.366.110
CANARIAS 548.679

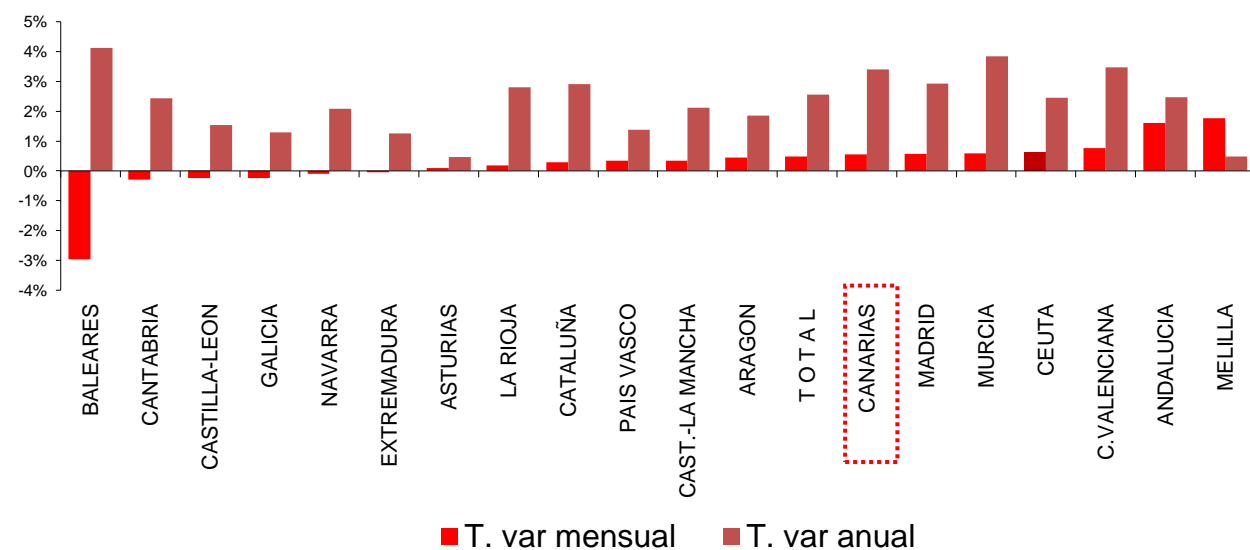


REG. AUTÓNOMO

3.125.806
112.255

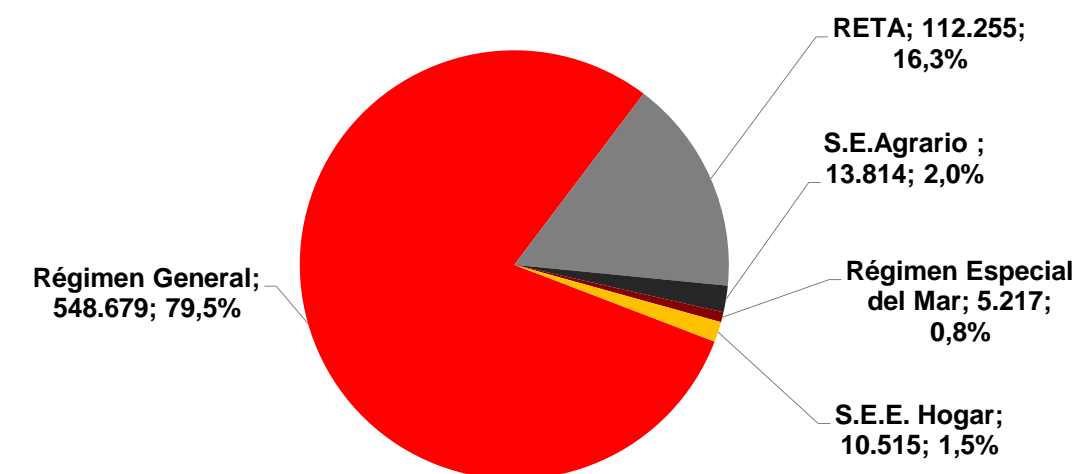


Por Comunidad Autónoma



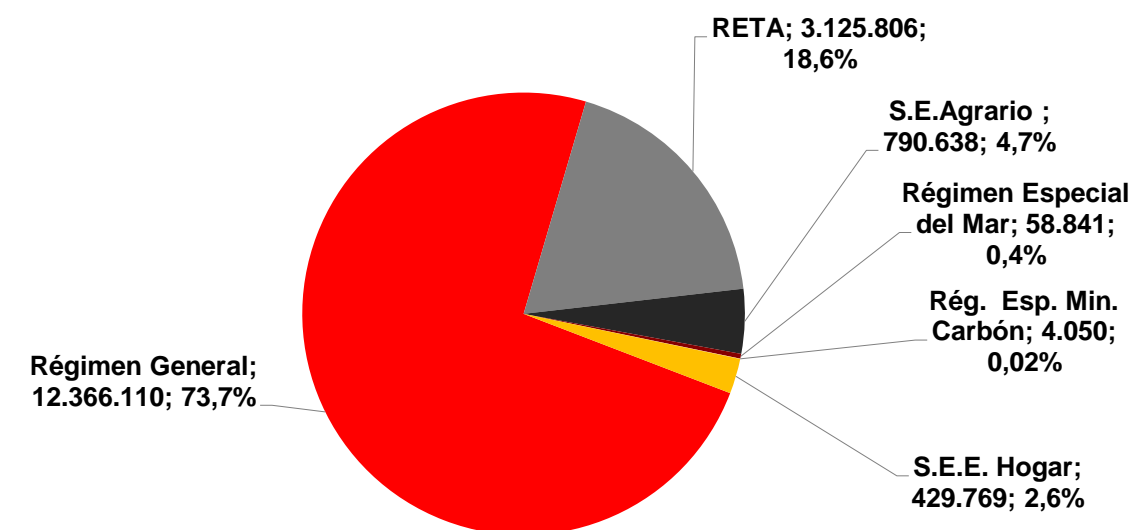
Afiliados Canarias por regímenes

Distribución



Afiliados Nacional por regímenes

Distribución



■ CANARIAS ■ NACIONAL