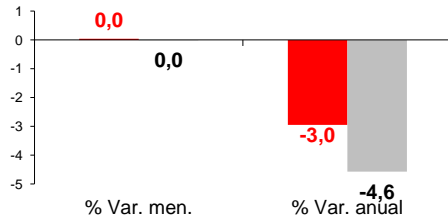


CANARIAS AFILIADOS A LA SEGURIDAD SOCIAL

Diciembre 2012

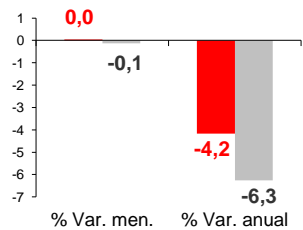
Afiliados Seguridad Social

NACIONAL 16.442.681
CANARIAS 659.471

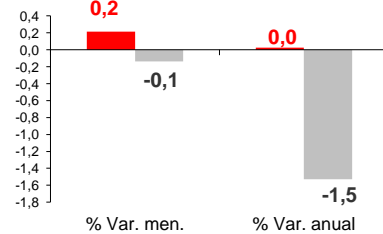


Por regímenes

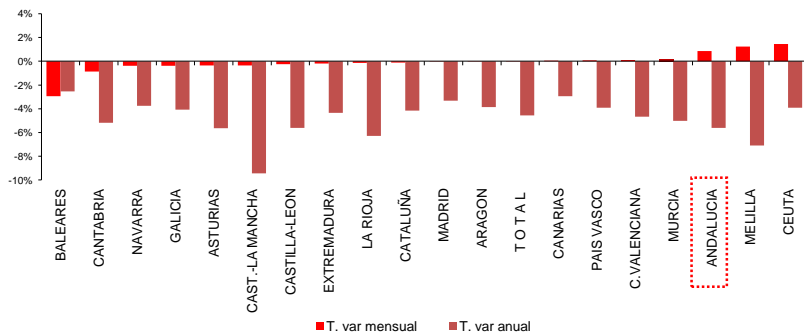
RÉG. GENERAL
NACIONAL 12.120.442
CANARIAS 522.771



REG. AUTÓNOMO
NACIONAL 3.024.652
CANARIAS 106.050



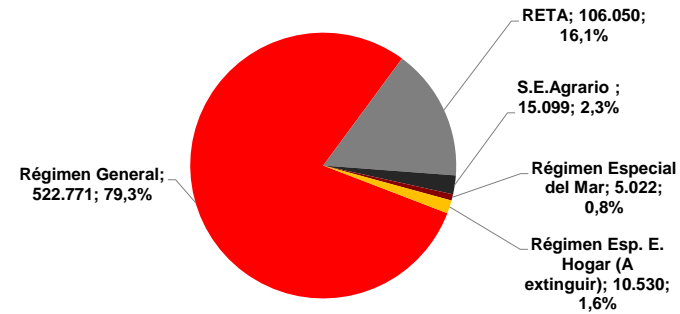
Por Comunidad Autónoma



En diciembre, la media de afiliados a la Seguridad Social asciende hasta los 659.471 trabajadores, 259 más que el mes anterior y 20.057 menos respecto a la cifra de hace un año (-3%). Por regímenes de afiliación, la media de trabajadores por cuenta ajena sufre una disminución anual (-4,2%), mientras que los trabajadores autónomos no registran variación respecto al mes de diciembre de 2011.

Afiliados Canarias por regímenes

Distribución



Afiliados Nacional por regímenes

Distribución

