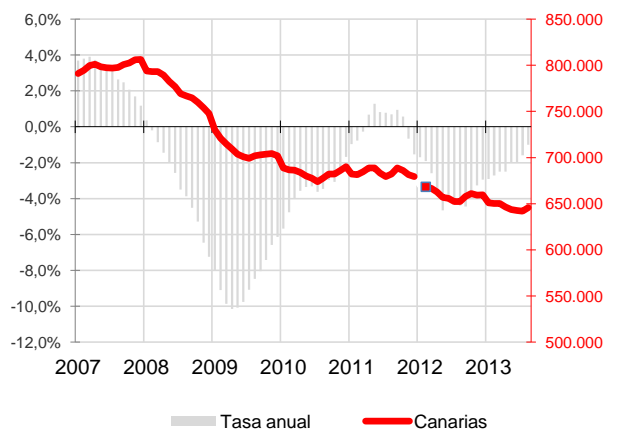


En agosto, la media de afiliados a la Seguridad Social aumenta en 4.008 ocupados (0,6%) y se sitúa en los 645.743 trabajadores, 6.528 menos que en agosto de 2012 (-1%). Por regímenes de afiliación, la media de trabajadores por cuenta ajena es un 0,8% superior a la del mes anterior mientras que los autónomos descienden ligeramente (-0,1%).

Afiliados a la Seguridad Social Canarias

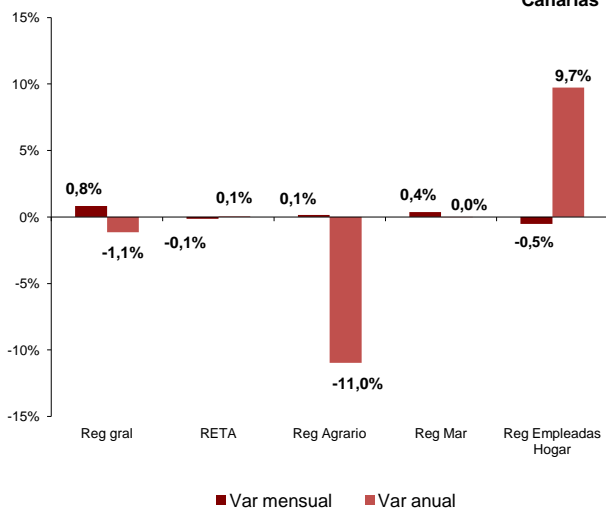


### Afiliados a la Seguridad Social

La media mensual de trabajadores afiliados a la Seguridad Social se sitúa en agosto en 645.743 personas, lo que supone un aumento mensual en la afiliación de 4.008 trabajadores y una reducción de 6.528 afiliados en el Archipiélago respecto a agosto de 2012, un descenso que se cuantifica en una tasa anual del -1%.

En el conjunto nacional, la media de afiliados desciende en 99.069 personas sobre el mes anterior, cantidad que supone una variación mensual del -0,6% y coloca el total de personas que cotizan a la seguridad social en 16.327.687 trabajadores, 568.290 menos que hace un año, lo que supone una caída a una tasa anual del 3,4%.

Afiliados por regímenes Canarias

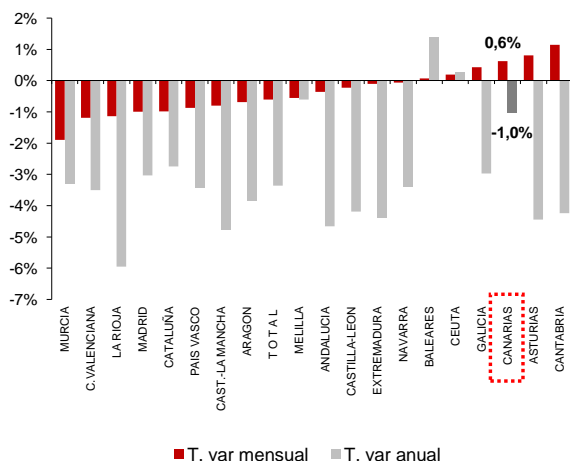


### Regímenes de afiliación

La media de afiliados al régimen general registró un aumento mensual del 0,8%, mientras que la tasa anual fue del -1,1%. Por su parte, los trabajadores autónomos apenas experimentaron variación mensual (-0,1%) ni anual (0,1%).

El régimen agrario registra un ligero aumento mensual del 0,1% y desciende un 11% anualmente y el del mar aumenta la afiliación un 0,4% sobre el mes anterior y no registra variación anual. El sistema especial de empleadas del hogar disminuye un 0,5% mensualmente y crece un 9,7% sobre el año anterior.

Afiliados por CC.AA.



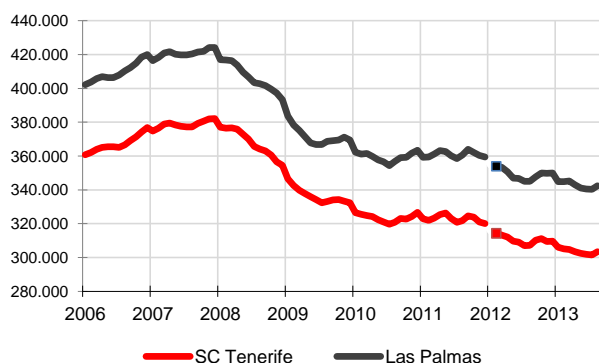
### Comunidades Autónomas

La mayoría de las regiones españolas han registrado descensos mensuales de la afiliación media, siendo el más acusado el de Murcia (-1,9%) y el menos el de Extremadura y Navarra (-0,1%). Canarias se sitúa entre las zonas en las que ha aumentado el número de trabajadores afiliados y de ellas destaca Cantabria, con un crecimiento del 1,1%. El menor aumento se ha producido en Baleares (0,1%).

En cuanto a la tasa de variación anual, la afiliación ha disminuido en casi todas las regiones. La caída más importante la registra La Rioja (-6%), seguida de Castilla-La Mancha (-4,8%) y la menos, Melilla (-0,6%), seguida de Canarias (-1%). La Ciudad Autónoma de Ceuta, junto con las Islas Baleares, son las únicas zonas en las que aumenta la afiliación media anual.



### Afiliados a la Seguridad Social por provincias



### Afiliación provincial

Las dos provincias canarias registran evoluciones positivas del 0,6% en sus tasas mensuales. En Santa Cruz de Tenerife, el número de afiliaciones se sitúa en agosto en 303.404, con un aumento de 1.946 trabajadores, y Las Palmas alcanza los 342.339 afiliados, 2.062 más que el mes anterior.

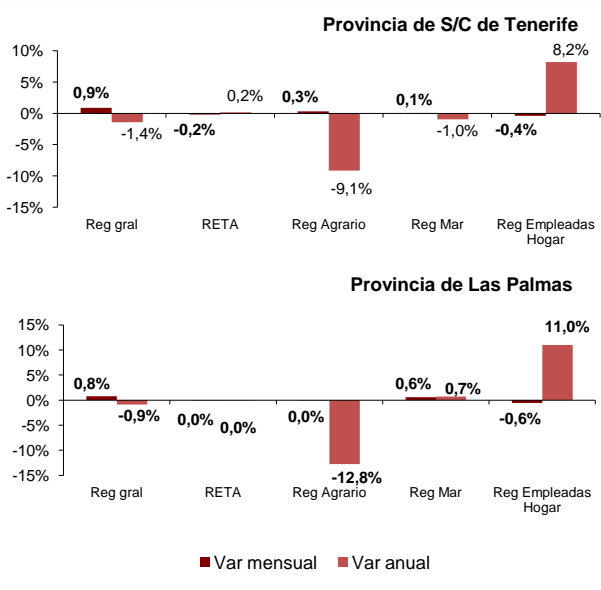
Las tasas de variación anual de ambas provincias siguen reflejando descensos, siendo más acusado el de Santa Cruz de Tenerife (-1,2%) que el de Las Palmas (-0,8%).

### Regímenes por provincias

Se producen bajadas anuales de los afiliados al régimen general en ambas provincias, siendo mayor la caída en la provincia occidental (-1,4%) que en la oriental (-0,9%).

Los afiliados en el régimen de autónomos no registran variación anual en la provincia de Las Palmas, mientras que en Santa Cruz de Tenerife aumentan un 0,2%.

El régimen agrario en Santa Cruz de Tenerife disminuye su afiliación anualmente un 9,1%, al igual que en Las Palmas, donde el descenso de afiliación es del 12,8%. La afiliación al régimen de empleadas del hogar continúa aumentando en ambas provincias y en el del mar desciende un 1% en Santa Cruz de Tenerife mientras que aumenta un 0,7% en Las Palmas.



### Regional / Nacional

	Canarias				España			
	Último dato	Tasa mensual	Tasa media*	Tasa anual	Último dato	Tasa mensual	Tasa media*	Tasa anual
Afiliados medios a la Seg. Soc.	645.743	0,62%	-2,2%	-1,0%	16.327.687	-0,6%	-4,0%	-3,4%
Régimen General	511.098	0,82%	-3,0%	-1,1%	12.104.164	-0,5%	-5,2%	-4,0%
Régimen Autónomo	105.274	-0,1%	-0,1%	0,1%	3.034.003	-0,4%	-1,1%	-0,5%
Régimen Agrario	13.324	0,1%	-6,3%	-11,0%	698.192	-2,4%	-8,2%	-11,9%
Reg. Mar (Cta. Ajena)	4.887	0,42%	-2,5%	0,0%	52.017	-0,2%	-0,6%	0,8%
Reg. Mar (Cta. Propia)	456	-0,3%	-1,7%	0,1%	12.867	-0,1%	-4,1%	-2,8%
Reg. Empleadas hogar	10.703	-0,5%	33,6%	9,7%	422.091	-0,6%	28,7%	11,5%

### Provincial

	Santa Cruz de Tenerife				Las Palmas			
	Último dato	Tasa mensual	Tasa media*	Tasa anual	Último dato	Tasa mensual	Tasa media*	Tasa anual
Afiliados medios a la Seg. Soc.	303.404	0,6%	-2,4%	-1,2%	342.339	0,6%	-2,0%	-0,8%
Régimen General	237.659	0,9%	-3,3%	-1,4%	273.439	0,8%	-2,8%	-0,9%
Régimen Autónomo	52.190	-0,21%	-0,3%	0,2%	53.084	0,0%	0,2%	0,0%
Régimen Agrario	6.756	0,3%	-4,8%	-9,1%	6.569	0,0%	-7,7%	-12,8%
Reg. Mar (Cta. Ajena)	1.937	0,3%	-3,6%	-1,3%	2.949	0,5%	-1,7%	0,9%
Reg. Mar (Cta. Propia)	222	-1,7%	0,9%	1,7%	234	1,0%	-4,0%	-1,3%
Reg. Empleadas hogar	4.641	-0,4%	31,92%	8,2%	6.063	-0,6%	34,9%	11,0%

\* promedio de lo que va de año