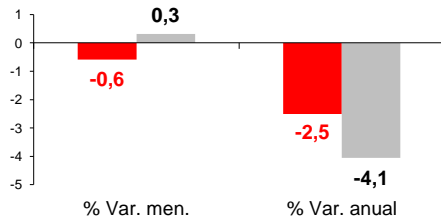


CANARIAS AFILIADOS A LA SEGURIDAD SOCIAL

Abril 2013

Afiliados Seguridad Social

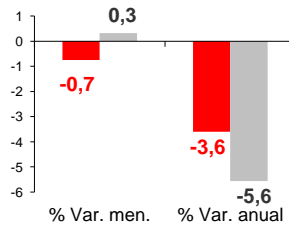
NACIONAL 16.232.352
CANARIAS 646.276



Por regímenes

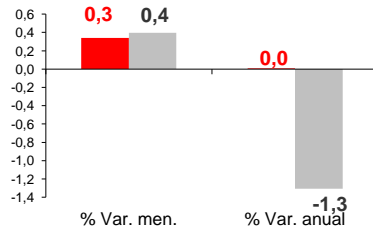
RÉG. GENERAL

NACIONAL 11.958.651
CANARIAS 510.454

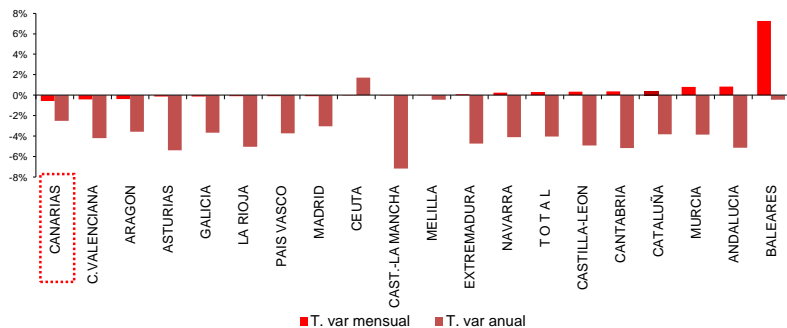


REG. AUTÓNOMO

3.017.311
105.525



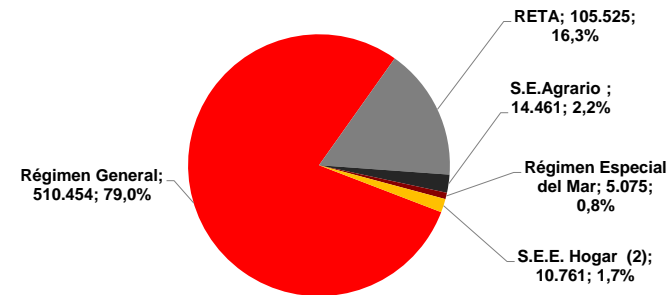
Por Comunidad Autónoma



En abril, la media de afiliados a la Seguridad Social desciende hasta los 646.276 trabajadores, 3.803 ocupados menos que el mes anterior (-0,6%) y 16.594 menos respecto a la cifra de hace un año (-2,5%). Por regímenes de afiliación, la media de trabajadores por cuenta ajena es un 0,7% inferior a la del mes anterior mientras que los autónomos aumentan un 0,3%.

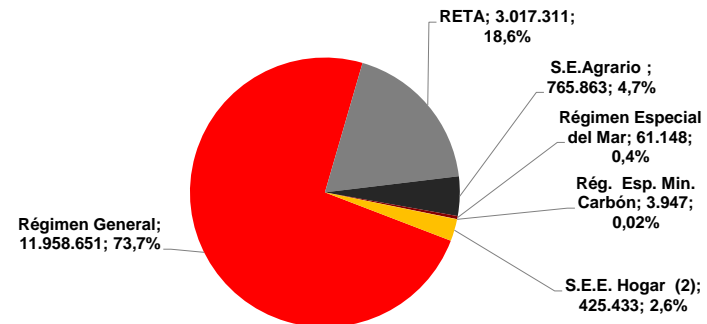
Afiliados Canarias por regímenes

Distribución



Afiliados Nacional por regímenes

Distribución



■ CANARIAS ■ NACIONAL