

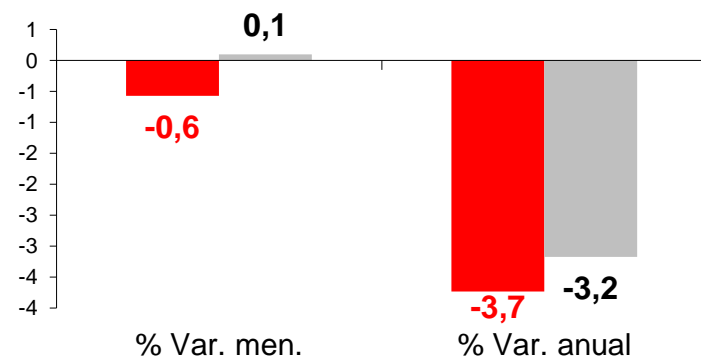
CANARIAS AFILIADOS A LA SEGURIDAD SOCIAL

Abril 2012

La media de afiliados a la Seguridad Social en el mes de abril alcanza los 662.870 trabajadores, 25.723 menos que hace un año (-3,7%). Por regímenes de afiliación, la media de trabajadores por cuenta ajena sufre una disminución anual (-4,7%). En cambio, los trabajadores autónomos aumentan un 0,2% sobre abril de 2011.

Afiliados Seguridad Social

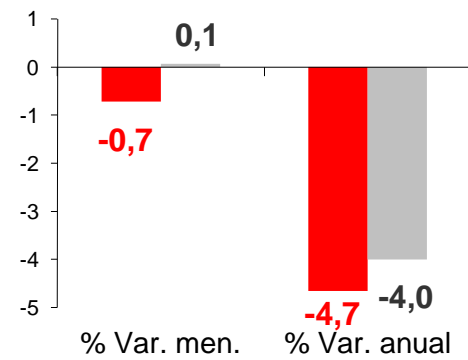
NACIONAL 16.919.079
CANARIAS 662.870



Por regímenes

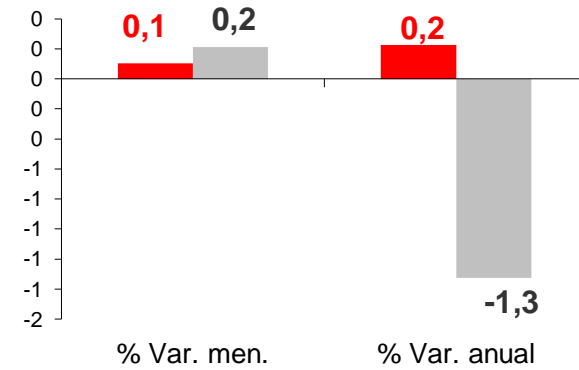
RÉG. GENERAL

NACIONAL 12.663.935
CANARIAS 529.507

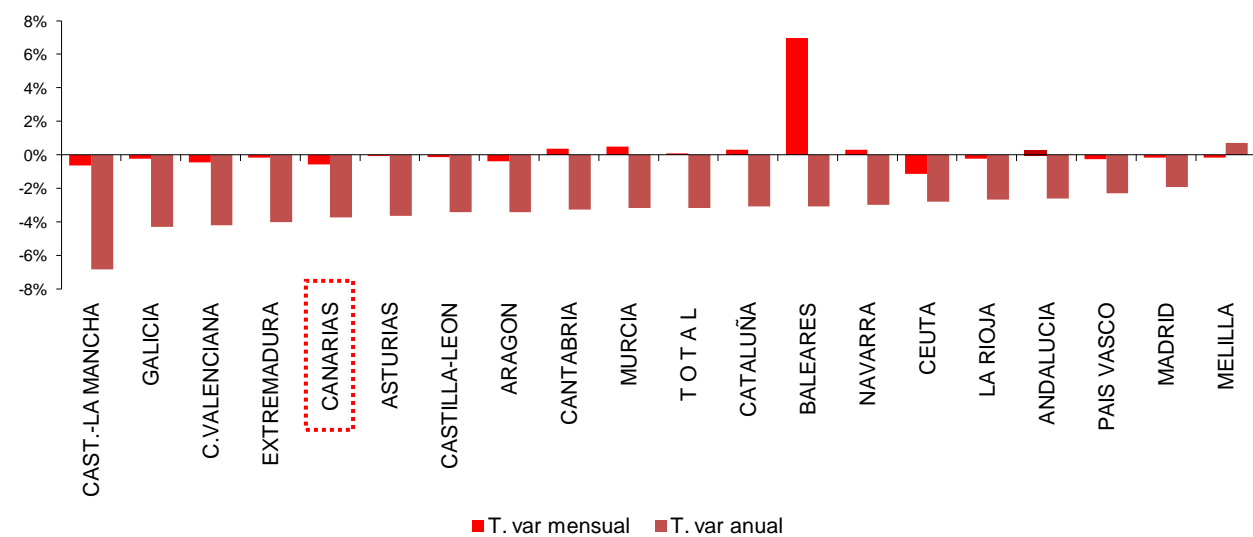


REG. AUTÓNOMO

3.057.272
105.518

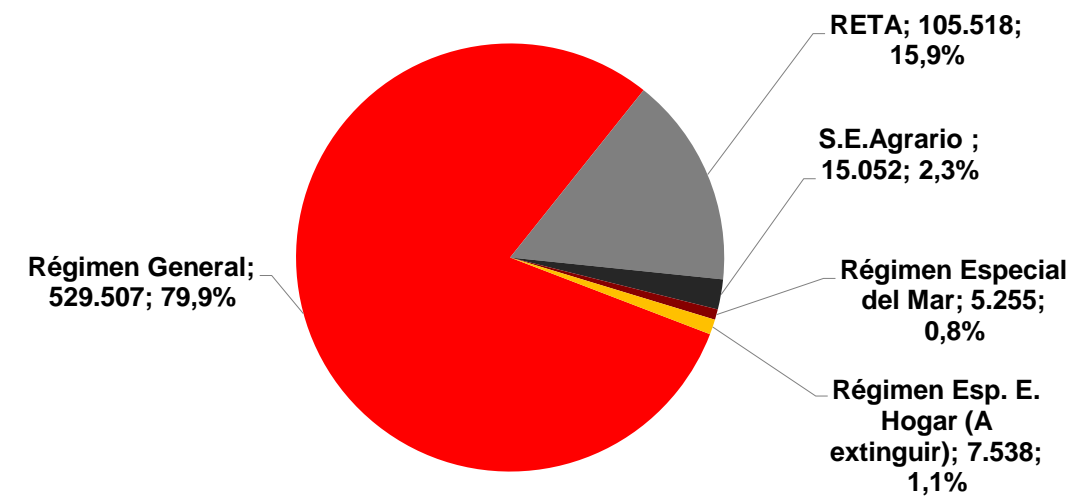


Por Comunidad Autónoma



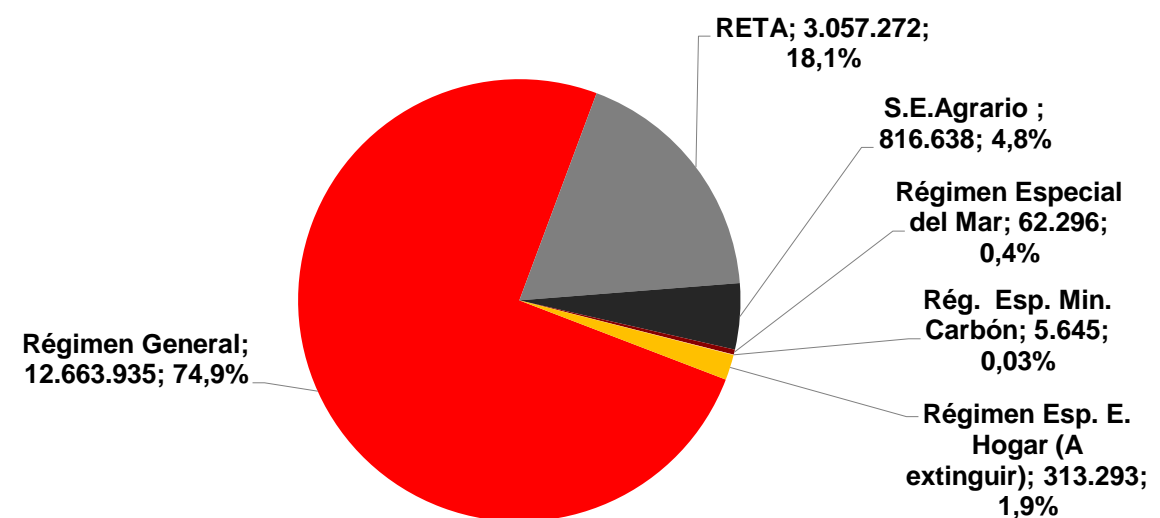
Afiliados Canarias por regímenes

Distribución



Afiliados Nacional por regímenes

Distribución



■ CANARIAS ■ NACIONAL